

# סכמות חיבורים

מהדורה 6 | יוני 2016

מיטב-טק



## משפחות מוצרים

עמ'	תאור	משפחת מוצר
6-12	טרמוסטטים למיני מרכזי, מפוצלים ו-Water Source, 12VDC עם ספק כוח מתאים, תצוגת LCD ותוכנית יומית/שבועית	ERT2000
13	טרמוסטטים למיני מרכזי ומפוצלים, 230VAC	ERT50-100
14-20	טרמוסטטים למיני מרכזי, מפוצלים ו-Water Source, 12VDC עם ספק כוח מתאים, תצוגת LCD	ETN1000
21-23	טרמוסטטים ליח' מפוח נחשון (F.C.U) להתקנה עה"ט	EP2-6/220
24,27	טרמוסטטים ליח' מפוח נחשון (F.C.U) להתקנה תה"ט, תצוגת LCD	EP2-6/220/FMT
25-26	טרמוסטטים אוניברסליים ליח' מפוח נחשון (F.C.U) להתקנה תה"ט, תצוגת LCD	FMH220/FC
28-30	טרמוסטטים ליח' מפוח נחשון (F.C.U) להתקנה תה"ט, 12VDC עם ספק כוח מתאים	EP4-10/12V
31-36	טרמוסטטים ליח' מפוח נחשון (F.C.U) להתקנה תה"ט, 12VDC עם ספק כוח מתאים, תצוגת LCD	EP4-8/12V/FMT
37	טרמוסטט אוניברסלי תה"ט, 12VDC, ליח' מפוח נחשון – קירור פרופ'	EP8/CP/SUPER/FMT
38	טרמוסטטים ליח' מפוח נחשון (F.C.U) להתקנה עה"ט, 12VDC עם ספק כוח מתאים, תצוגת LCD	EP4-8/12V/ETN
38-39	טרמוסטטים ליח' מפוח נחשון (F.C.U) לבקרת אוויר צח, להתקנה עה"ט/תה"ט, 12VDC עם ספק כוח מתאים, תצוגת LCD	EP8/CP
40-41	טרמוסטטים ליח' Water Source, 24VAC, להתקנה עה"ט	ERT24
41	טרמוסטטים ליח' Water Source, 24VAC, להתקנה תה"ט, תצוגת LCD	ERT24/FMT
42	טרמוסטטים ליח' Water Source, 24VAC, להתקנה עה"ט, תצוגת LCD	ETN24
43	טרמוסטטים ליח' מפוח נחשון (F.C.U) עם ברזים פרופורציונליים, 24VAC, להתקנה עה"ט, תצוגת LCD	ETN24P
44	טרמוסטטים ליח' מפוח נחשון (F.C.U) עם ברזים פרופורציונליים, 24VAC, להתקנה תה"ט	ERT24P/FMT
45-48	דמפרים / מערכות רב-חדר, בקרת טמפרטורה ע"י יסות כמויות אוויר	VAV
49-52	פיקוד שלט רחוק למיני מרכזי, מפוצלים, יח' מפוח נחשון	MIGA
53	בקרי טמפרטורה / לחות	M5000, 55HU
54-55	בקרים לחיסכון באנרגיה	EC300, TLC
55	מפשיר אלקטרוני (DEICER)	D-3
55	בקרים בתקשורת לחדרי מחשב	חדרי מחשב
56	טרמוסטטים לחימום רצפה	ERT340, PS8/FH
57-59	בקרי דרגות	ERTMP
60-67	בקרים בתקשורת RS485 – BACnet, Modbus, Maxinet	CTU
68-69	טבלת כתובות בתקשורת (MAC Address)	כתובות תקשורת
70	טבלת התנגדויות לרגשי טמפרטורה	התנגדויות רגשים

## מקרא

### סוגי טרמוסטטים / בקרים

טרמוסטטים ליח' מפוח-נחשון להתקנה מעל הטיח	EP
טרמוסטטים למזגנים להתקנה מעל הטיח	ERT
טרמוסטטים להתקנה מעל הטיח + תצוגת LCD	ETN
טרמוסטטים להתקנה תחת הטיח + תצוגת LCD	FMT
ספקי כוח	PS###
בקרי תקשורת	PS#500
בקרי תקשורת להתקנה על פס DIN	CTU#500
דמפרים	DA###
שלטים	RT##

### תכונות של טרמוסטטים

בורר קירור/חימום	/SW
הפעל/הפסק – לא חוזר לעבודה לאחר הפסקת חשמל	/ST
הפעל/הפסק – חוזר למצב אחרון לאחר הפסקת חשמל	/ON/OFF
רגש חיצוני	/ES
השהיית מפוח להפסקה 30 שניות רק בחימום	/DL
קירור	/C
דרגת חימום אחת	/H
שתי דרגות חימום	/H2
שלוש דרגות חימום	/H3
שתי דרגות מדחס	/2
שלוש דרגות מדחס	/3
ארבע דרגות מדחס	/4
טיימר	/T
אופציה לשלט רחוק	/IR
משטר עבודה יום/לילה (DAY/NIGHT)	/DN
תצוגה דיגיטאלית	/LCD
מפסק מחליף	/CO
יח' בתקשורת RS485	/485
מעבר אוטומטי בין מהירויות מפוח מאיד	/A
מעבר אוטומטי בין קירור וחימום	/AUTO
3 מהירויות מפוח	/3S
דגמים מיוחדים	/01, /02 ...
DEAD ZONE	/DZ
קירור פרופורציונלי	/CP
תאורת רקע	/BL

### פיקודים לברזים 24V

ברז פרופורציונלי לקירור וברז פרופורציונלי לחימום (מערכת 4P)	P
ברז אחד פרופורציונלי לקירור/חימום (מערכת 2P)	PD
ברז פרופורציונלי לקירור ודרגת חימום ON/OFF	PH
ברז אחד MODULATING לקירור/חימום (פרופורציונלי)	PM

**אינדקס**

**עמ' FMH220/FC דורת**

- 25 FMH220/FC/BL
- 25 FMH220/FC/SUPER/BL
- 26 FMH220/FC/IAI/CX/BL
- 26 FMH220/FC/IAI/CX1/BL

**עמ' EP4-6/220/FMT המשך**

- 27 EP4/220/FMT/BL
- 27 EP4/220/ST/FMT/BL
- 27 EP4/220/SW/FMT/BL
- 27 EP4/220/SW/ST/FMT/BL
- 27 EP4/220/SW/A/FMT/BL
- 27 EP4/220/SW/A/ST/FMT/BL
- 27 EP4/220/ST/SP/FMT
- 27 EP4/220/ST/DZ/FMT
- 27 EP4/220/SW/ST/01/FMT/BL
- 27 EP6/220/FMT/BL
- 27 EP6/220/ST/FMT/BL
- 27 EP6/220/SW/FMT/BL
- 27 EP6/220/SW/ST/FMT/BL
- 27 EP6/220/SW/A/FMT/BL
- 27 EP6/220/SW/A/ST/FMT/BL
- 27 EP6/220/SW/FH/FMT
- 27 EP6/220/ES/FMT/BL
- 27 EP6/220/SW/ES/FMT/BL
- 27 EP6/220/SW/ST/ES/FMT/BL
- 27 EP6/220/SW/ES/AUTO/FMT/BL

**עמ' EP4-6-8-10/12V דורת**

- 28 EP4
- 28 EP4/SW
- 28 EP4/ST
- 28 EP4/SW/ST
- 28 EP6
- 28 EP6/SW
- 28 EP6/ST
- 28 EP6/SW/ST
- 29 EP8
- 29 EP8/SW
- 29 EP8/ST
- 29 EP8/SW/ST
- 29 EP10
- 29 EP10/SW
- 29 EP10/ST
- 29 EP10/SW/ST
- 30 EP8/ST/CP
- 30 EP8/SW/CP
- 30 EP8/SW/ST/CP

**עמ' EP2-4-6/220 דורת**

- 21 EP2
- 21 EP2/ST
- 21 EP2/ES
- 21 EP2/SW
- 21 EP2/SW/ST
- 21 EP2/SW/ST/01
- 21 EP2/SW/LCD
- 21 EP2/SW/ES
- 21 EP2/SW/ST/T
- 21 EP2/SW/A/LCD
- 22 EP2/SW/ST/ES
- 22 EP2/SW/ST/LCD
- 22 EP2/SW/CO
- 22 EP2/CO
- 22 EP2/CO/CH
- 22 NP2/SW
- 22 NP2/SW/ST
- 22 NP2/SW/ES
- 22 NP2/SW/ST/ES
- 23 EP4/220
- 23 EP4/220/ST
- 23 EP4/220/ES
- 23 EP4/220/ST/ES
- 23 EP4/220SW/ST/01
- 23 EP6/220
- 23 EP6/220/SW
- 23 EP6/220/ST
- 23 EP6/220/SW/ST
- 23 EP6/220/01
- 23 EP6/220/ST/01
- 23 EP6/220/SW/01
- 23 EP6/220/SW/ST/01

**עמ' EP2/220/FMT דורת**

- 24 EP2/FMT/BL
- 24 EP2/ST/FMT/BL
- 24 EP2/ES/FMT/BL
- 24 EP2/SW/FMT/BL
- 24 EP2/SW/ST/FMT/BL
- 24 EP2/SW/A/FMT/BL
- 24 EP2/SW/ST/A/FMT/BL
- 24 EP2/SW/ST/T/FMT/BL
- 24 EP2/SW/ES/FMT/BL
- 24 EP2/SW/ST/ES/FMT/BL
- 24 EP2/SW/ST/TX/FMT
- 24 EP2/SW/ST/485/FMT
- 24 EP2/SW/ST/485/02/FMT

**עמ' ERT2000 דורת**

- 6 ERT2000
- 6 ERT2200
- 7 ERT2000/2
- 7 ERT2200/2
- 8 ERT2000/H2
- 8 ERT2000/H3
- 8 ERT2000/2H2
- 9 ERT2000/1H2/BEL
- 9 ERT2300
- 10 ERT2000/H2/WS
- 10 ERT2000/H3/WS
- 11 ERT2010/WS
- 11 ERT2010/2/WS
- 12 ERT2010/H2/WS
- 12 ERT2010/H3/WS/01

**עמ' ERT50-100 דורת**

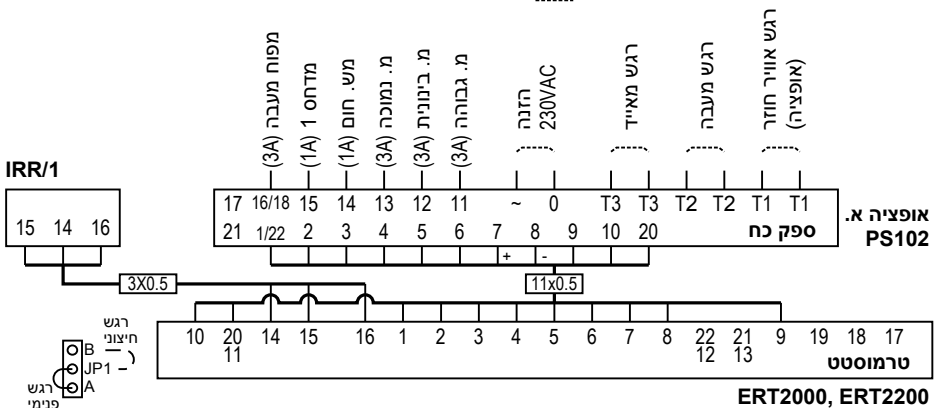
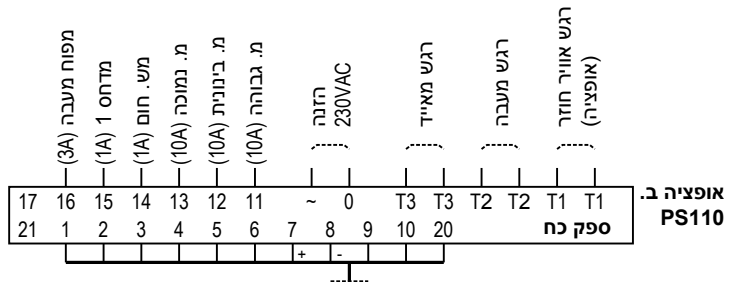
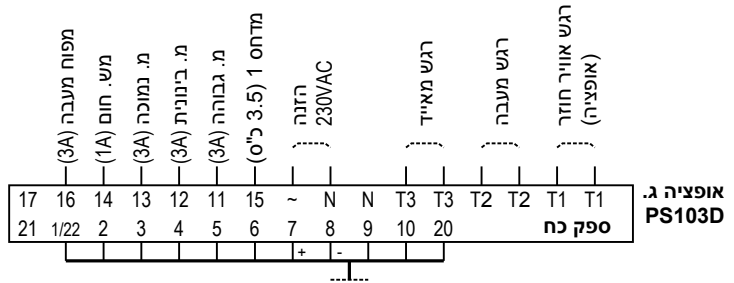
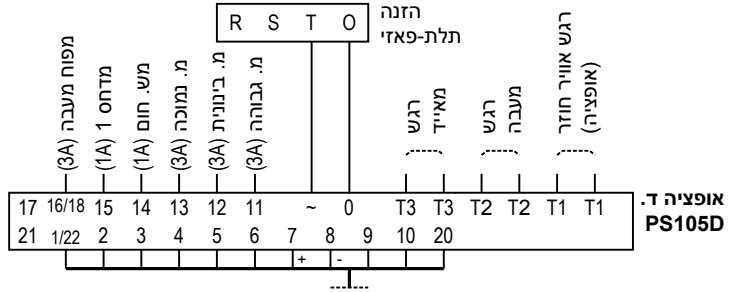
- 13 ERT50
- 13 ERT50/LCD
- 13 ERT50/LCD/ES
- 13 ERT50/ST
- 13 ERT50/ST/T
- 13 NRT50
- 13 ERT100/LCD/IR
- 13 ERT100/LCD/IR/FMT
- 13 ERT100/LCD/FMT/12V

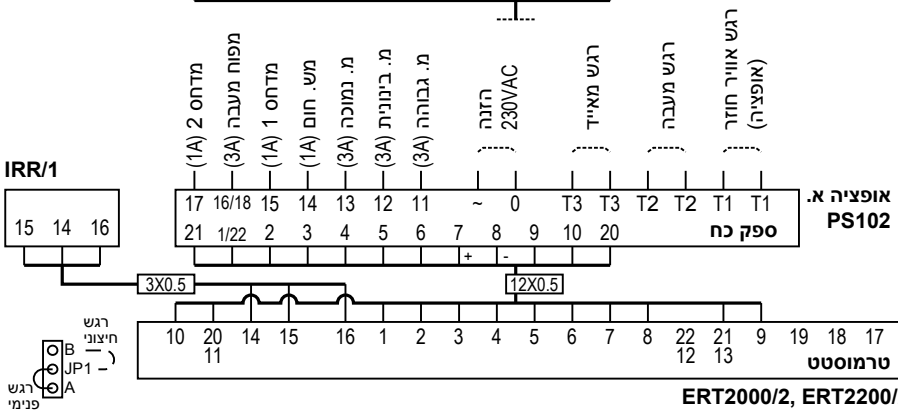
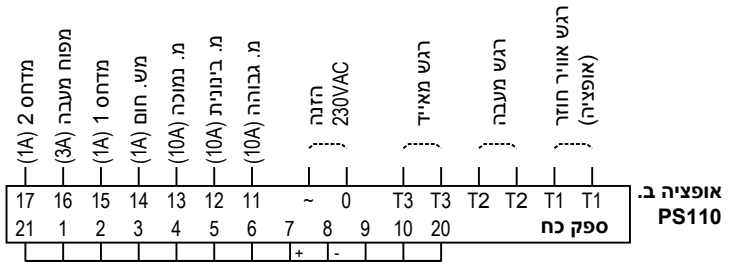
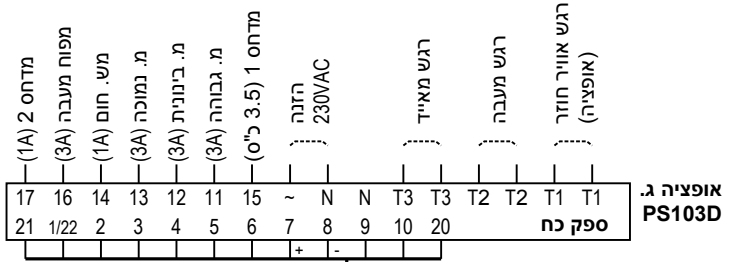
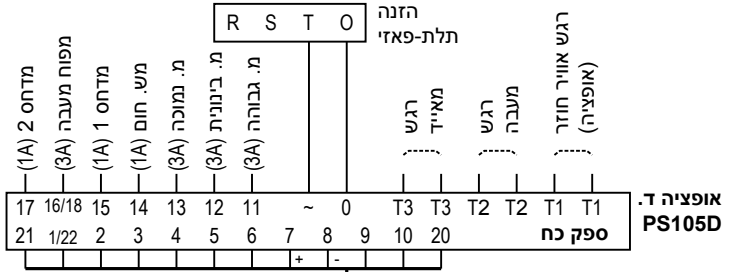
**עמ' ETN1000 דורת**

- 14 ETN1000/BL
- 14 ETN1000/ST/BL
- 15 ETN1000/DN/BL
- 15 ETN1000/2/BL
- 15 ETN1000/2/ST/BL
- 15 ETN1000/3/BL
- 16 ETN1000/4/BL
- 16 ETN1000/H2/BL
- 17 ETN1000/H/BL
- 17 ETN1000/H/ST/BL
- 17 ETN1000/H3/BL
- 18 ETN1000/1H1/BL
- 18 ETN1000/1H2/BL
- 18 ETN1000/2H1/BL
- 19 ETN1000/2H2
- 19 ETN1000/H2/WS/BL
- 19 ETN1000/H2/WS/ST/BL
- 19 ETN1000/2/WS/BL
- 20 ETN1000/H2/WS/01
- 20 ETN1000/H3/WS/02

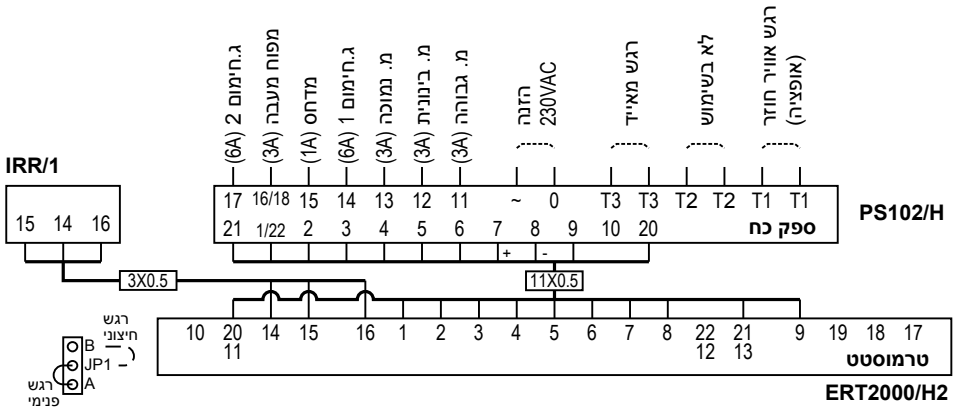
## אינדקס (המשך)

<u>עמ'</u> <u>M5000 סדרת</u>	<u>עמ'</u> <u>ERT24/FMT סדרת</u>	<u>עמ'</u> <u>EP4-6-8/12V/FMT סדרת</u>
53 M5003/12	41 ERT24/1/FMT	31 EP4/FMT/BL
53 M5003/24	41 ERT24/1/3S/FMT	31 EP4/SW/FMT/BL
53 M5001/0-10V	41 ERT24/H/FMT	31 EP4/ST/FMT/BL
53 55HU	41 ERT24/3/FMT	31 EP4/SW/ST/FMT/BL
	41 ERT24/H3/FMT	31 EP4/SW/ES/FMT/BL
<u>עמ'</u> <u>חיסכון באנרגיה</u>	<u>עמ'</u> <u>ETN24 סדרת</u>	31 EP4/SW/ST/ES/FMT/BL
54 EC300	42 ETN24/1/BL	32 EP4/HP/CP/FMT
55 TLC	42 ETN24/1/3S/BL	32 EP4/HP/CP/3S/FMT
<u>עמ'</u> <u>מפשיר אלקטרוני DEICER</u>	42 ETN24/3/BL	33 EP6/FMT/BL
55 DEICER D3 מפשיר אלק' DEICER	42 ETN24/H/BL	33 EP6/SW/FMT/BL
	42 ETN24/1H/BL	33 EP6/ST/FMT/BL
<u>עמ'</u> <u>בקרים לחדרי מחשב</u>	42 ETN24/H/3S/BL	33 EP6/SW/ES/FMT/BL
55 PS1800/C2/1S/ADR	42 ETN24/H3/BL	33 EP6/SW/ES/AUTO/FMT/BL
55 CTU4500/C2/1S		33 EP8/FMT/BL
<u>עמ'</u> <u>חימום תת רצפתי</u>	<u>עמ'</u> <u>ETN24P סדרת</u>	34 EP8/SW/FMT/BL
56 ERT340/H1/PAR 45	43 ETN24P/BL	34 EP8/ST/FMT/BL
56 ERT340/H1/16A	43 ETN24P/3/BL	34 EP8/SW/ST/FMT/BL
56 ERT340/H1/PAR	43 ETN24P/3/ST/BL	35 EP8/SW/CP/FMT/BL
56 PS8/FH+ETN8H	43 ETN24PD/BL	35 EP8/CP/FMT/BL
<u>עמ'</u> <u>סדרת ERTMP</u>	43 ETN24PD/3/BL	35 EP8/ST/CP/FMT/BL
57 ERTMP2, ERTMP4	43 ETN24PH/BL	35 EP8/SW/ST/CP/FMT/BL
58 ERTMP6, ERTMP8	43 ETN24PH/3/BL	36 EP8/SW/CP/ES/FMT/BL
58 RSA02	43 ETN24PM/BL	36 EP8/ST/CP/ES/FMT/BL
59 ERTMP4P, RSA02/P	43 ETN24PM/3/BL	36 EP8/SW/ST/CP/ES/FMT/BL
		37 EP8/CP/SUPER/BL/FMT
<u>עמ'</u> <u>סדרת CTU - תקשורת</u>	<u>עמ'</u> <u>ERT24P/FMT סדרת</u>	<u>עמ'</u> <u>EP4-6-8/12V/ETN סדרת</u>
60 CTU4500/3/BT	44 ERT24P/FMT/BL	38 EP4/SW/ETN
60 CTU2500/3	44 ERT24P/3/FMT/BL	38 EP4/ST/ETN
61 CTU1800/2H2	44 ERT24P/3/ST/FMT/BL	38 EP4/SW/ST/ETN
61 CTU4500/2H2	44 ERT24PD/FMT/BL	38 EP6/SW/ETN
62 CTU2501/C1/H3/01/BT	44 ERT24PD/3/FMT/BL	38 EP6/SW/ST/ETN
62 CTU4501/C1/H3/01/BT	44 ERT24PD/3S/ES/FMT/BL	38 EP8/SW/ETN
63 CTU2501/CP/H3/01/BT	44 ERT24PD/3S/ST/ES/FMT/BL	38 EP8/SW/ST/ETN
63 CTU4501/CP/H3/01/BT	44 ERT24PH/FMT/BL	38 EP8/CP/ETN
64 CTU4501/CP/HP(PD)/BT		38 EP8/ST/CP/ETN
64 CTU4501/CP/HP	<u>עמ'</u> <u>דמפרים ומע' רב חדר</u>	38 EP8/SW/CP/ETN
64 CTU2501/CP/HP	45-46 מע' עצמאית פרופ' VAV	38 EP8/SW/ST/CP/ETN
64 CTU4500/H2/WS	46 DA/GEN/IR	
65 CTU4500/H3/WS	47 On/Off רב חדר	<u>עמ'</u> <u>סדרת EP8/CP/FA</u>
66 CTU4601/IN	47 PS2005-2007	39 EP8/SW/CP/FA/FMT
66 CTU4601/IN/01	48 רב חדר פרופורציונלי	39 EP8/SW/CP/FA/ETN
66 CTU4601/EN/PU	48 PS2005/P-2007/P	
66 CTU4601/AO	<u>עמ'</u> <u>MIGA סדרת</u>	<u>עמ'</u> <u>ERT24 סדרת</u>
67 פנלים ליה' תקשורת	49 MIGA-1	40 ERT24/1
<u>עמ'</u> <u>אחר</u>	49 MIGA-1H	40 ERT24/1/ST
68-69 כתובות תקשורת	50 MIGA101/1/02	40 ERT24/3
70 התנגדויות רגש טמפ'	51 MIGA101/3/02	40 ERT24/3/ST
	52 MIGA101/3/03/AB	40 ERT24/H
	52 MIGA101/3/C2/AB	40 ERT24/H/ST
	52 MIGA101/3/C4/AB	41 ERT24/H3
	52 MIGA101/3/C2/H3/AB	41 ERT24/H3/ST
	52 MIGA101/3/VALVE/AB	41 ERT24/1H

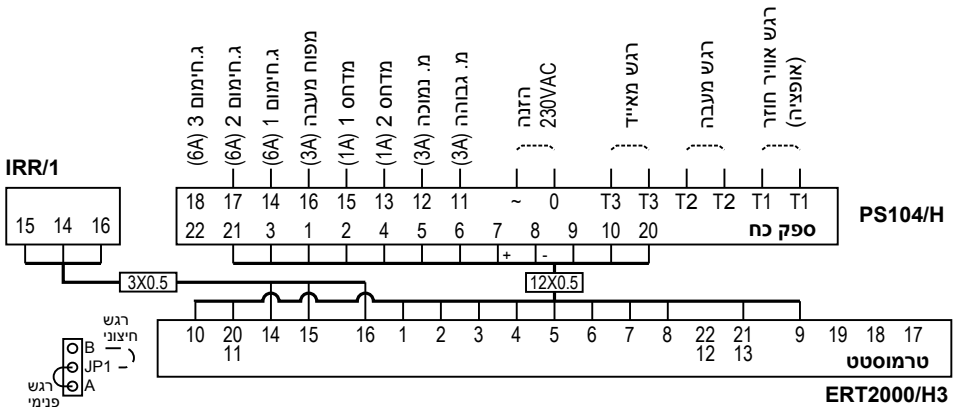




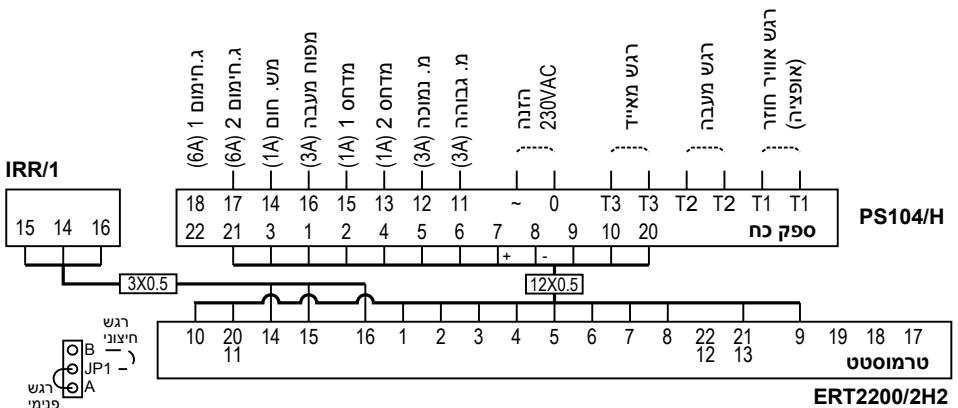
**ERT2000/H2**



**ERT2000/H3**

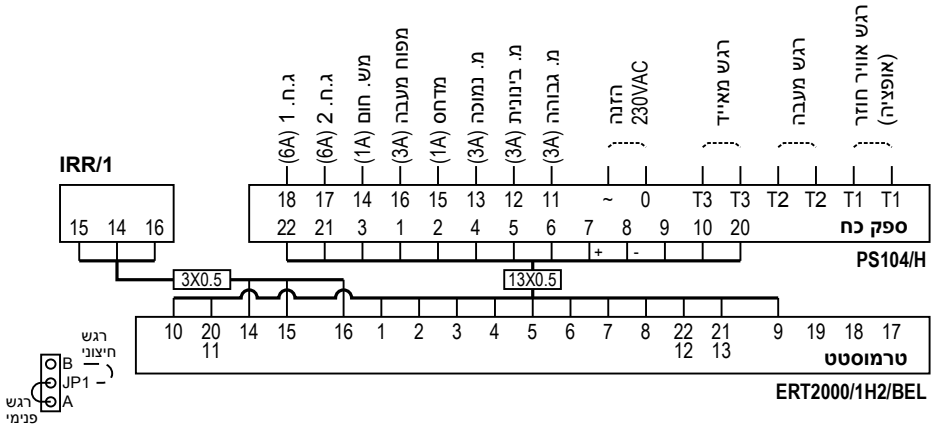


**ERT2200/2H2**

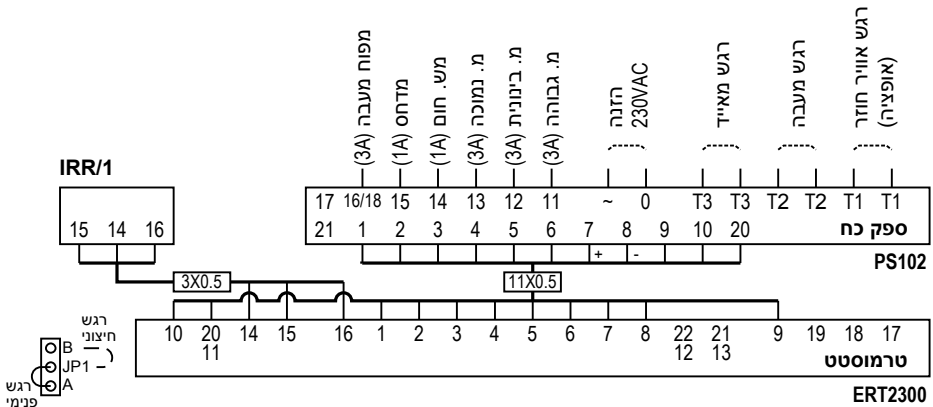




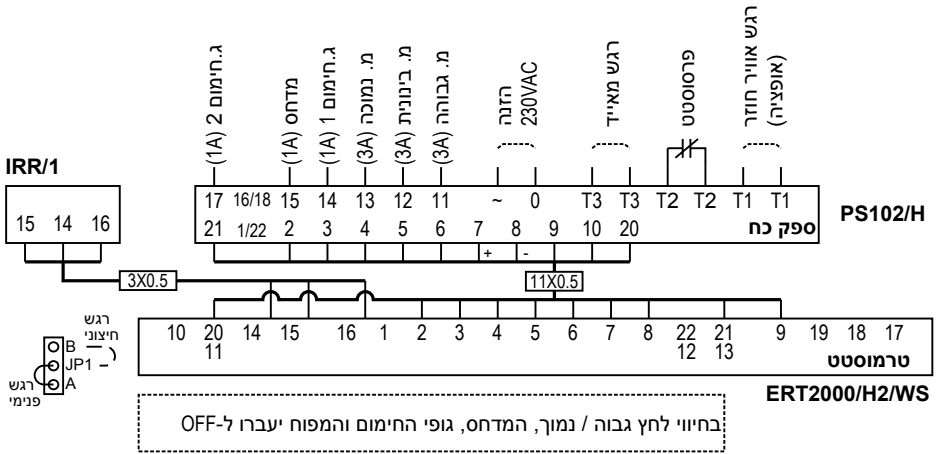
ERT2000/1H2/BEL



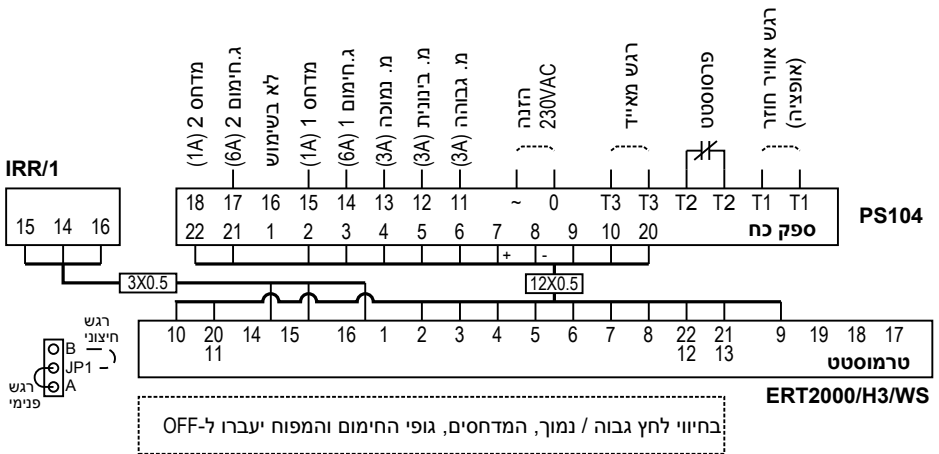
ERT2300



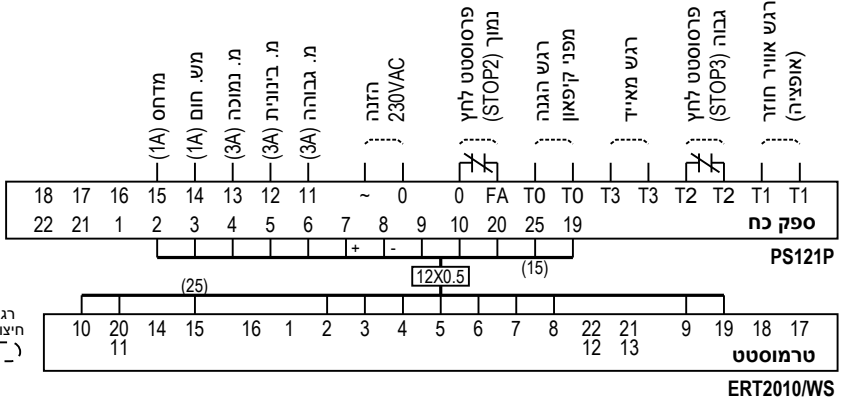
**ERT2000/H2/WS**



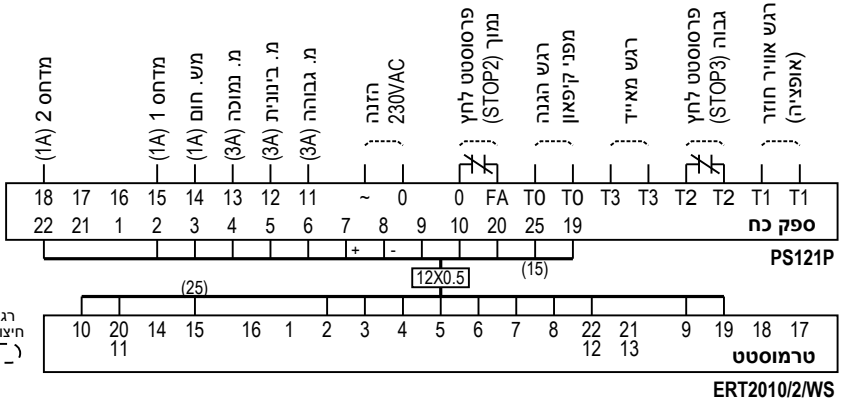
**ERT2000/H3/WS**



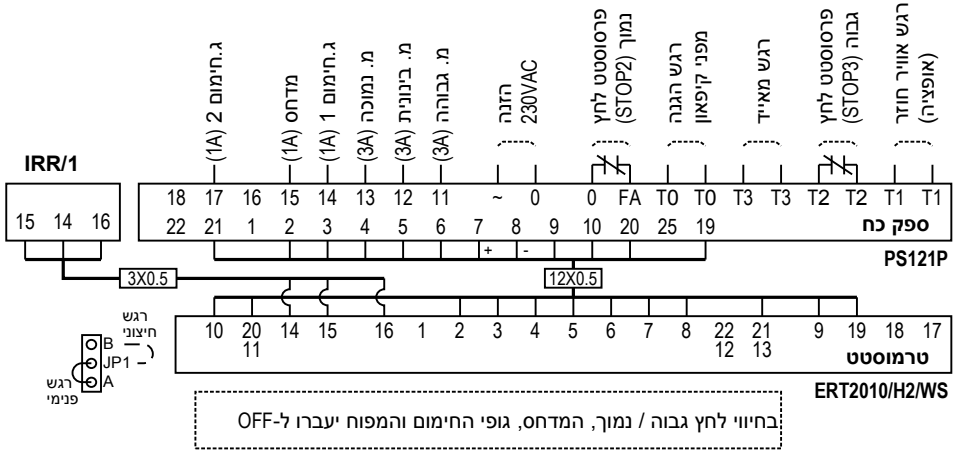
ERT2010/WS



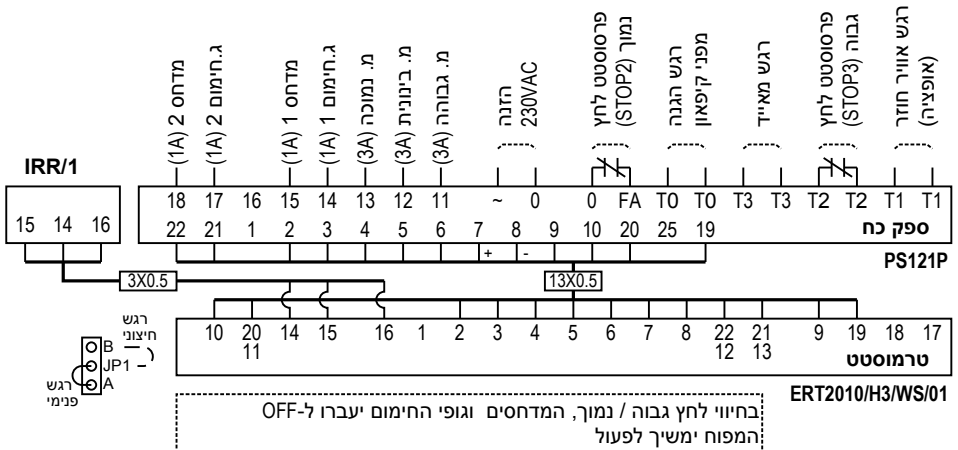
ERT2010/2/WS



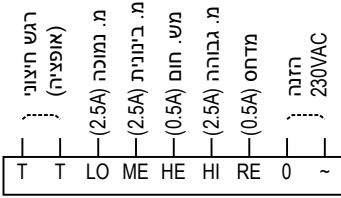
**ERT2010/H2/WS**



**ERT2010/H3/WS/01**



**ERT50/LCD/ES**



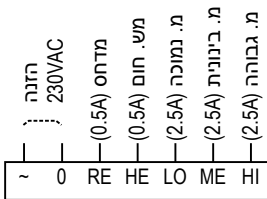
רגש חיצוני – יש להשתמש ברגש TS05 או TS06 בלבד!  
 רגש חיצוני (אופציה)  
 רגש פנימי

**ERT50/ST**

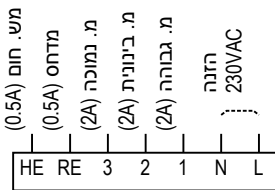


רגש חיצוני – יש להשתמש ברגש TS05 או TS06 בלבד!  
 רגש חיצוני (אופציה)  
 רגש פנימי

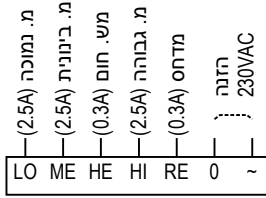
**ERT100/LCD/IR**



**ERT100/LCD/IR/FMT**



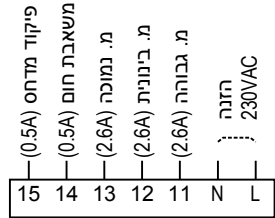
**ERT50/LCD**



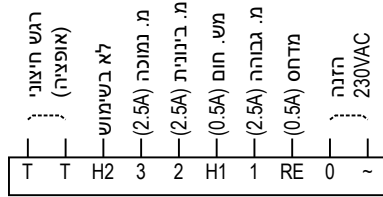
**ERT50**



**NRT50**

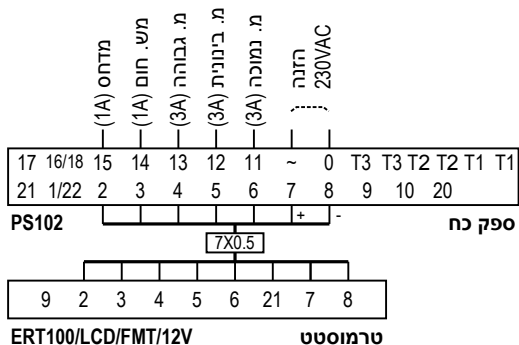


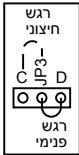
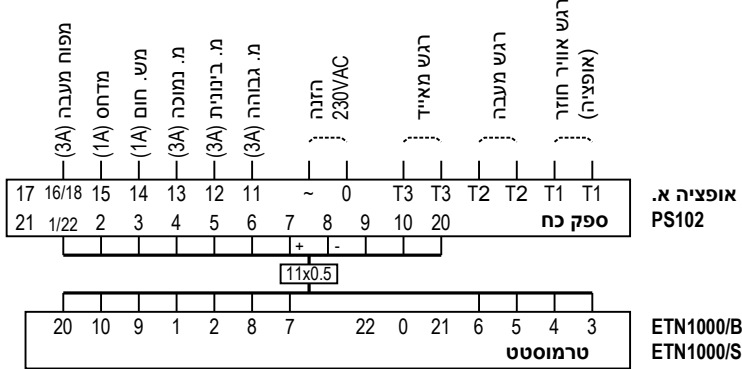
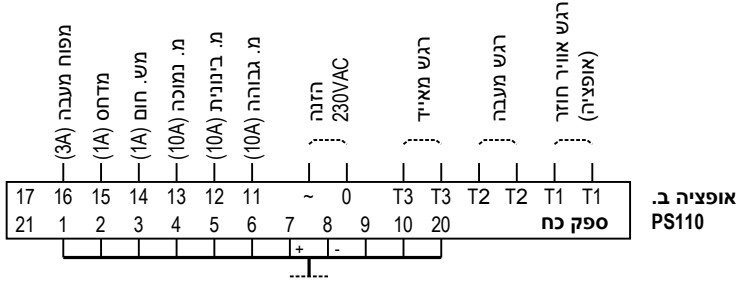
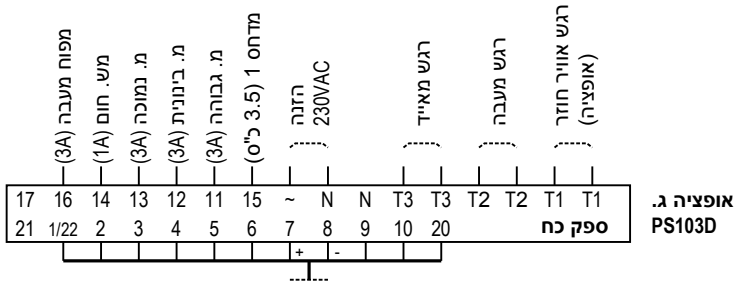
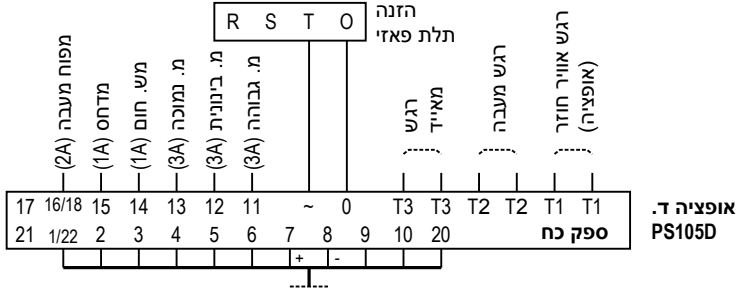
**ERT50/ST/T**



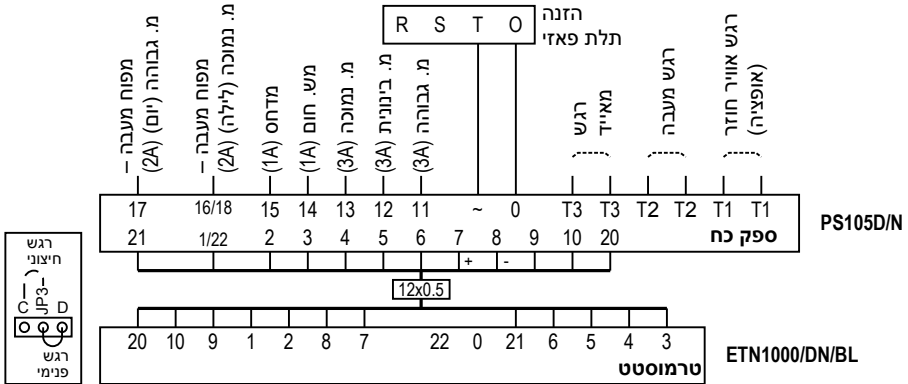
רגש חיצוני – יש להשתמש ברגש TS05 או TS06 בלבד!  
 רגש חיצוני (אופציה)  
 רגש פנימי  
 JP3  
 מקוצר – טיימר 4 שעות  
 פתוח – טיימר שתיים  
 JP2  
 לא בשימוש

**ERT100/LCD/FMT/12V**

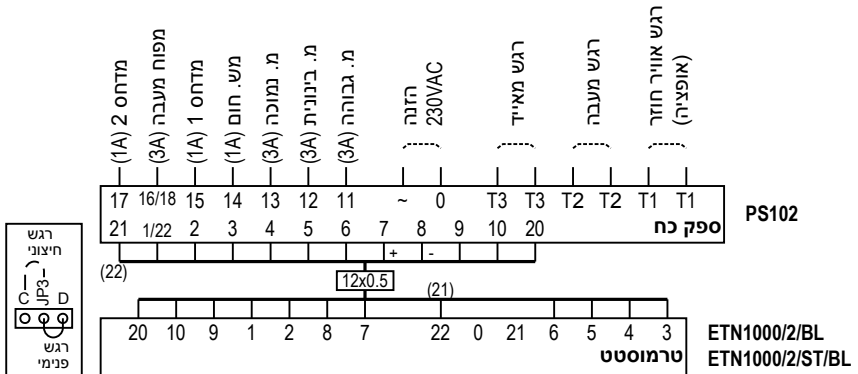




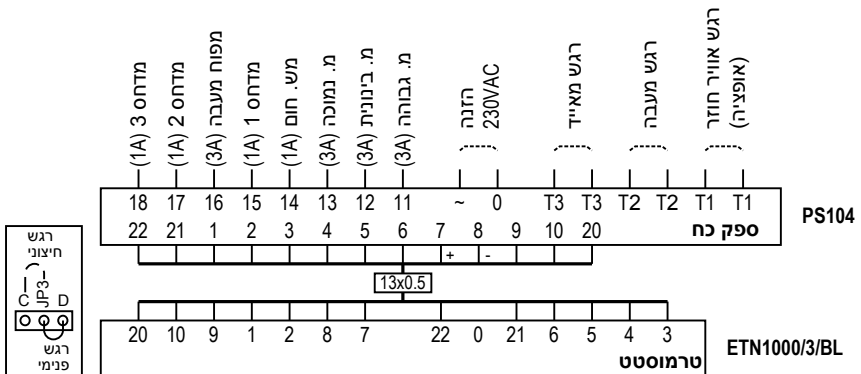
ETN1000/DN/BL

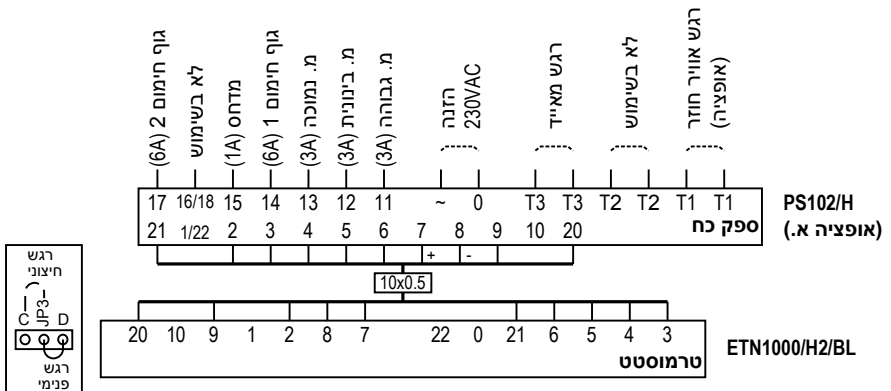
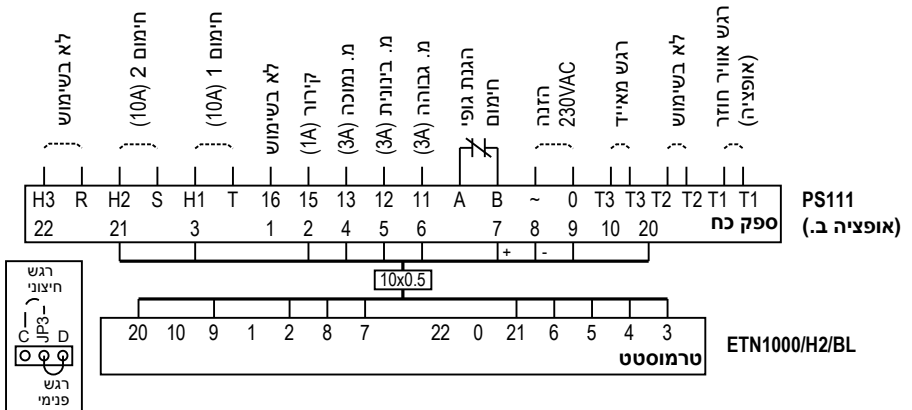
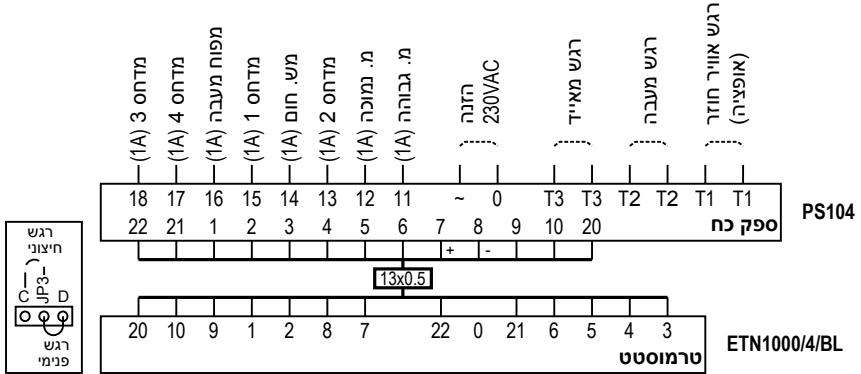


ETN1000/2/BL, ETN1000/2/ST/BL



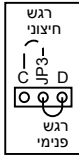
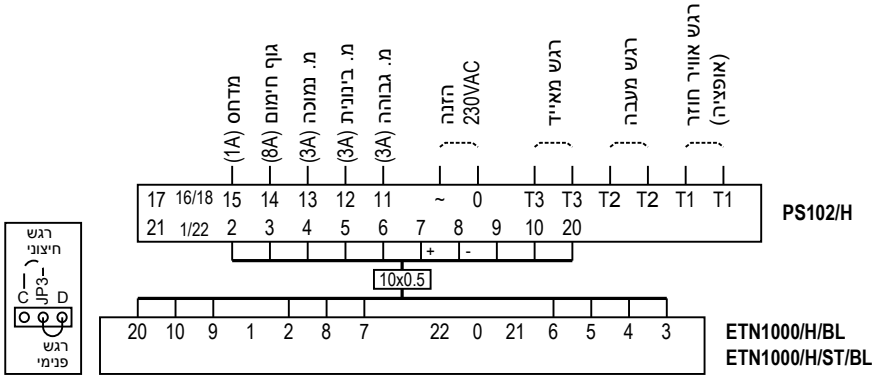
ETN1000/3/BL



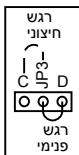
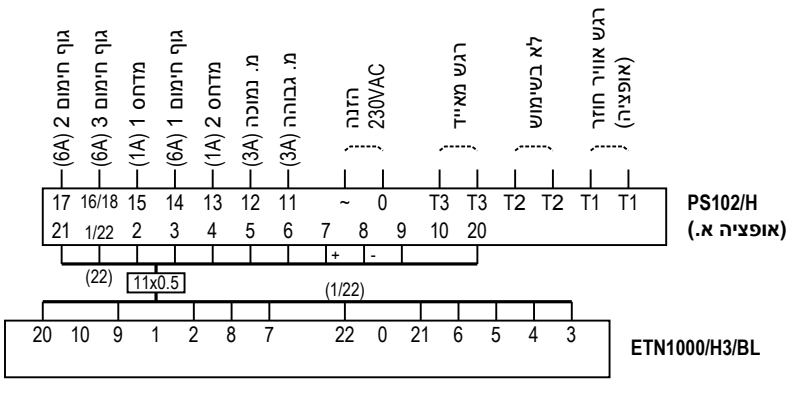
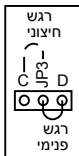
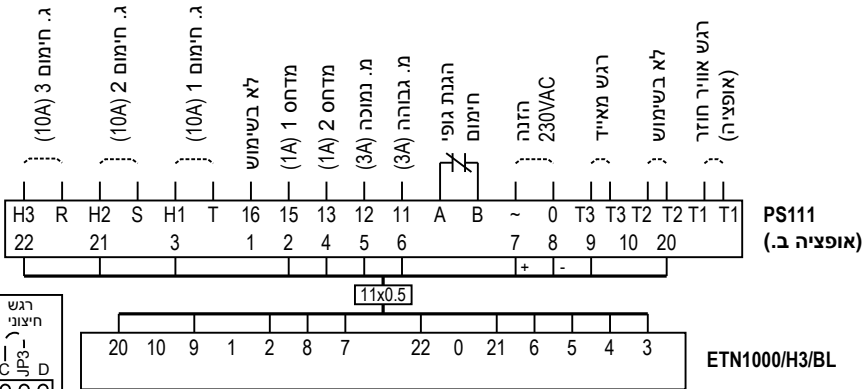




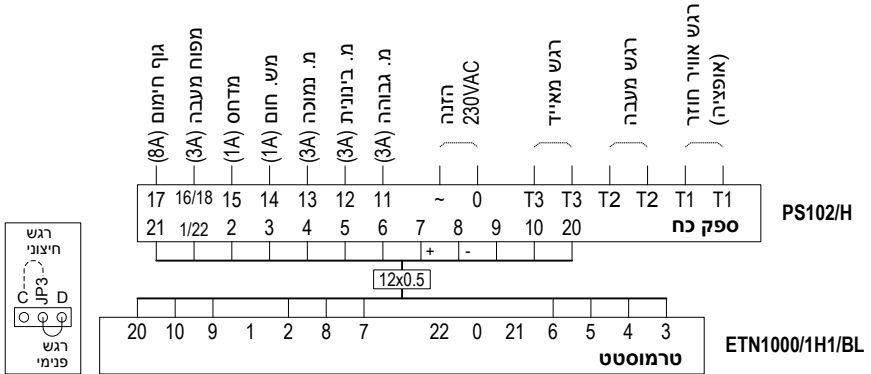
ETN1000/H/BL, ETN1000/H/ST/BL



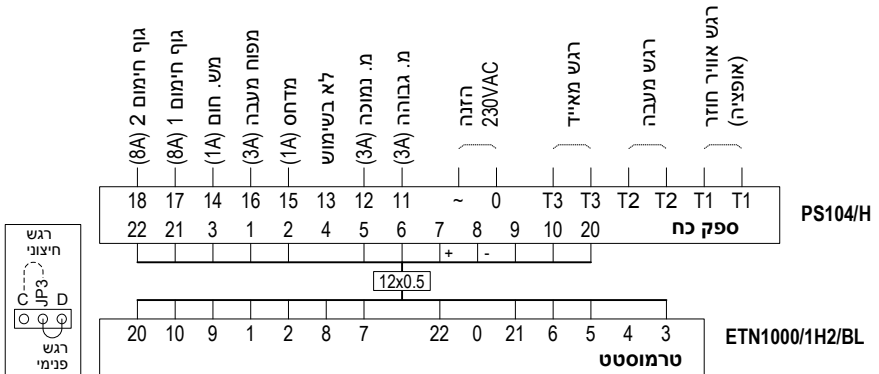
ETN1000/H3/BL



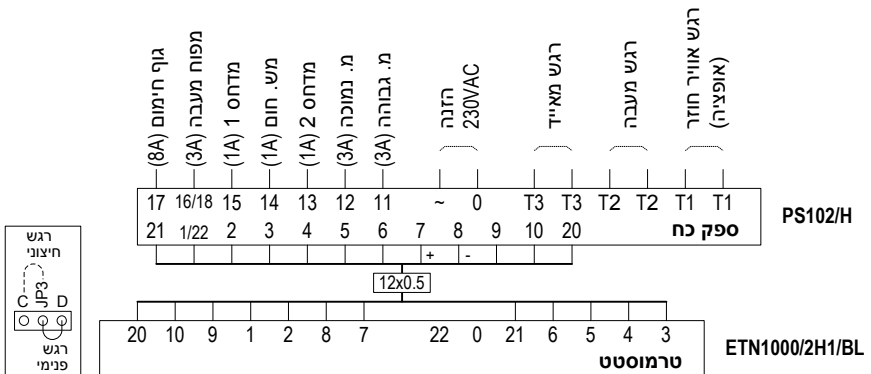
ETN1000/1H1/BL

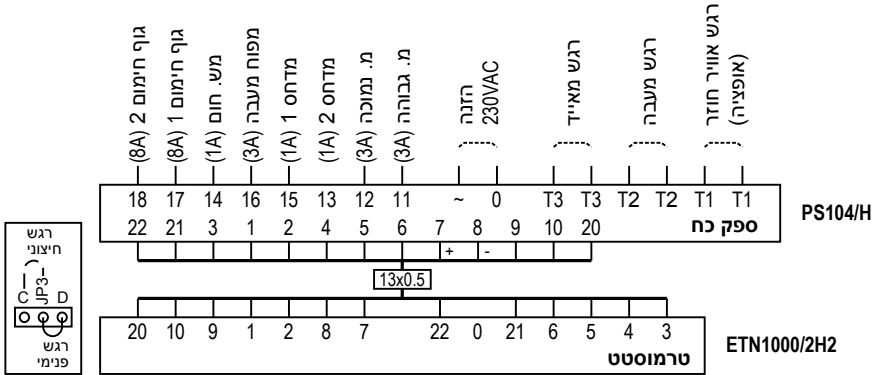


ETN1000/1H2/BL

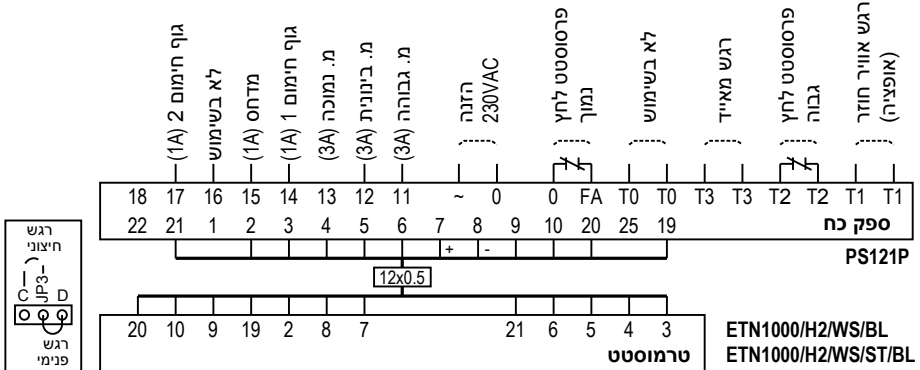


ETN1000/2H1/BL

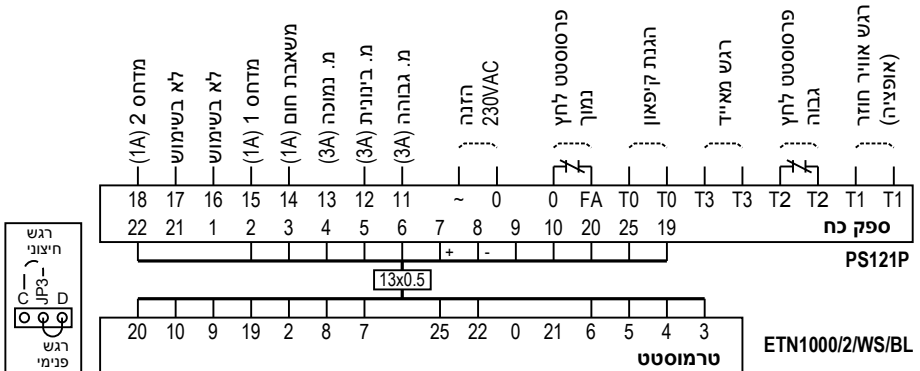




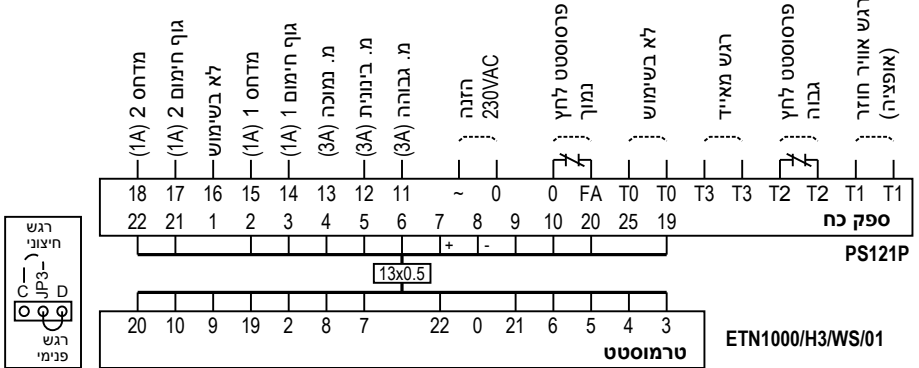
ETN1000/H2/WS/BL, ETN1000/H2/WS/ST/BL



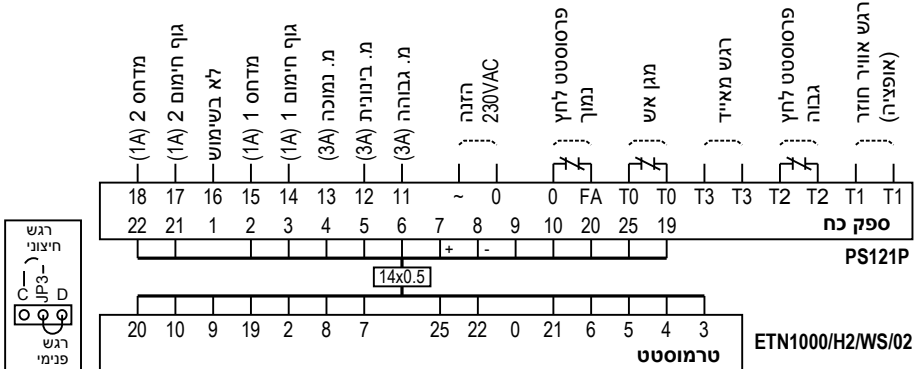
ETN1000/2/WS/BL



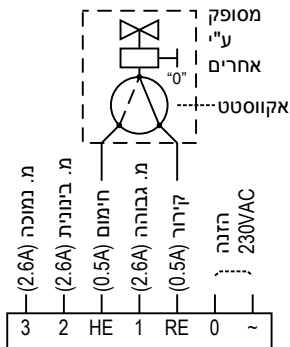
**ETN1000/H3/WS/01**



**ETN1000/H2/WS/02**



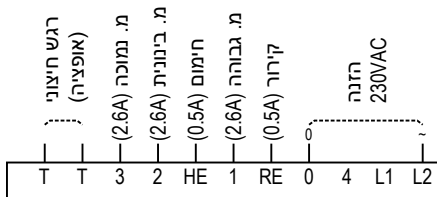
**EP2, EP2/ST**



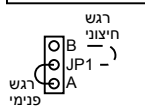
**EP2/SW, EP2/SW/ST, EP2/SW/ST/01**



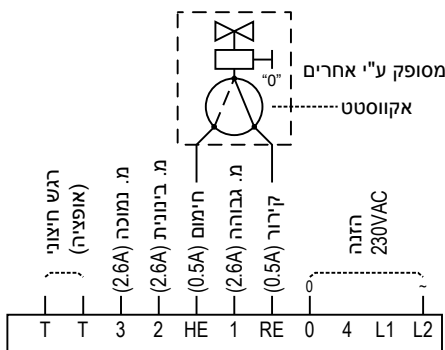
**EP2/SW/ES**



רגש חיצוני - יש להשתמש ברגש TS05 או TS06 בלבד!



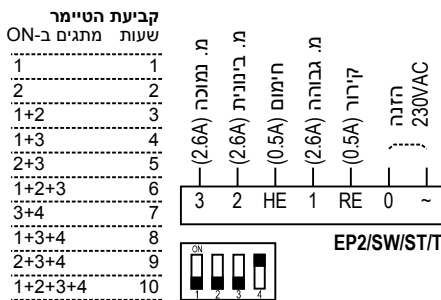
**EP2/ES**



רגש חיצוני - יש להשתמש ברגש TS05 או TS06 בלבד!



**EP2/SW/ST/T**



**EP2/SW/ST/T**

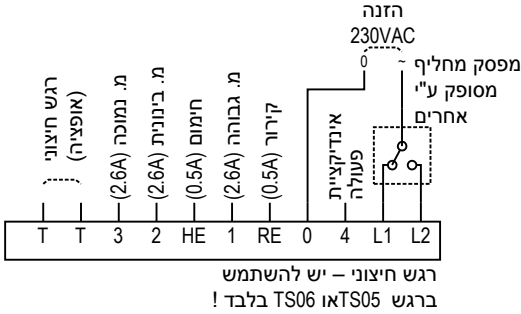
**EP2/SW/LCD**



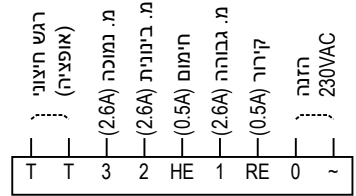
**EP2SWA/LCD**



**EP2/SW/CO**



**EP2/SW/ST/ES**



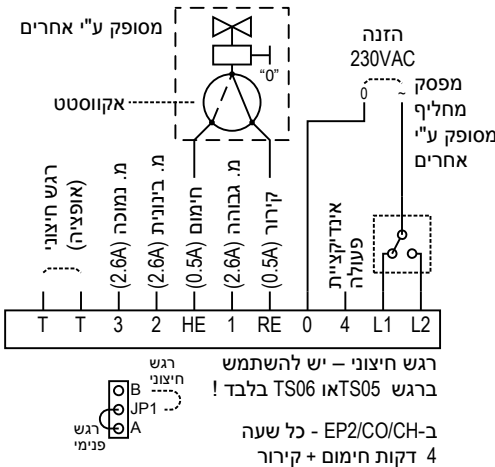
מקוצר - מפוח לא עובד בחימום פתוח - מפוח עובד בחימום רגש חיצוני - יש להשתמש ברגש TS05 או TS06 בלבד!

רגש חיצוני - רגש פנימי

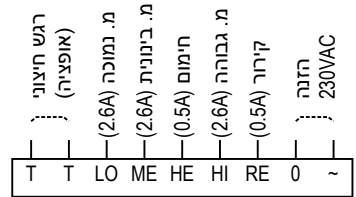
JP2

JP1 A B

**EP2/CO, EP2/CO/CH**



**EP2/SW/ST/LCD**



JP1 - השהיית מפוח בחימום: מקוצר - ללא השהיית מפוח בחימום פתוח - 30 שניות השהיית מפוח בחימום

JP2, JP5 - רגש חיצוני/פנימי: רגש פנימי: JP2 פתוח, JP5 במצב תחתון

רגש חיצוני: JP2 סגור, JP5 במצב עליון

רגש חיצוני

רגש פנימי

רגש חיצוני

רגש חיצוני

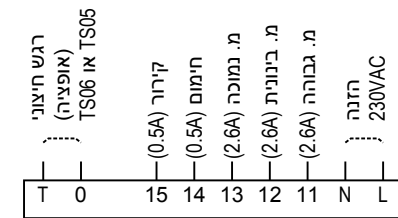
JP1

JP2 A B

JP2

JP2 A B

**NP2/SW/ES, NP2/SW/ST/ES**

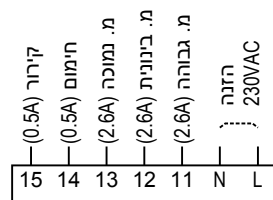


רגש חיצוני - יש להשתמש ברגש TS05 או TS06 בלבד!

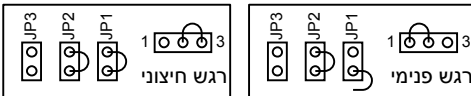
JP3 - תמידי סגור

JP3

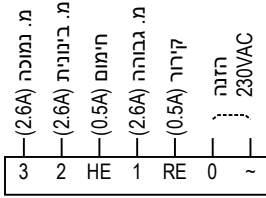
**NP2/SW, NP2/SW/ST**



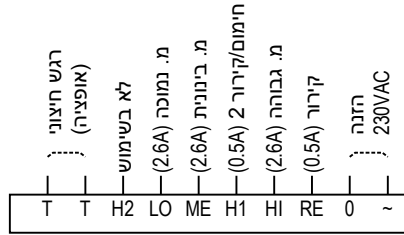
רגש פנימי: JP1 פתוח, JP2 סגור, JP3 במצב "1"  
רגש חיצוני: JP1 סגור, JP2 סגור, JP3 במצב "3"



**EP4/220, EP4/220/ST**

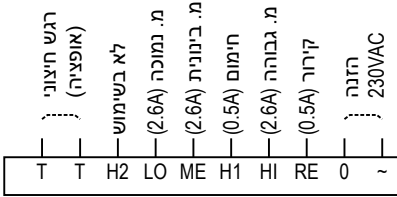


**EP4/220/SW/ST/01**

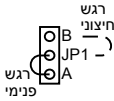


במצב קירור: RE=קירור 1, H1=קירור 2  
במצב חיסום: RE=קירור, H1=חיסום, מעבר אוטו

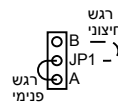
**EP4/220/ES, EP4/220/ST/ES**



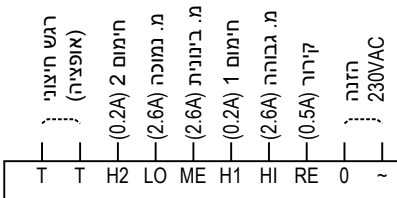
רגש חיצוני - יש להשתמש  
ברגש TS05 או TS06 בלבד !



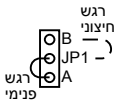
רגש חיצוני - יש להשתמש  
ברגש TS05 או TS06 בלבד !



**EP6/220/01, EP6/220/ST/01, EP6/220/SW/01, EP6/220/SW/ST/01**



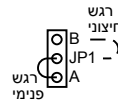
רגש חיצוני - יש להשתמש  
ברגש TS05 או TS06 בלבד !  
כל שעה 4 דקות חיסום + קירור



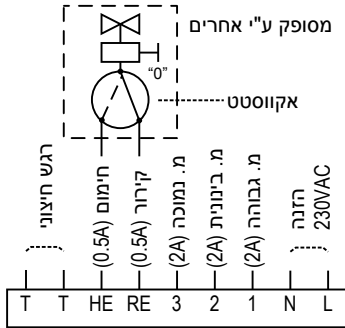
**EP6/220, EP6/220/ST, EP6/220/SW, EP6/220/SW/ST**



רגש חיצוני - יש להשתמש  
ברגש TS05 או TS06 בלבד !

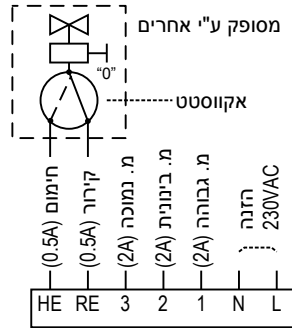


**EP2/ES/FMT**

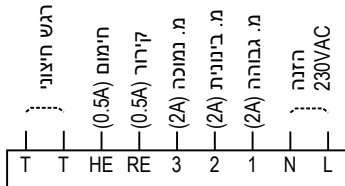


רגש חיצוני - יש להשתמש ברגש TS05 או TS06 בלבד !

**EP2/FMT, EP2/ST/FMT**

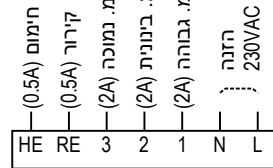


**EP2/SW/ES/FMT, EP2/SW/ST/ES/FMT**

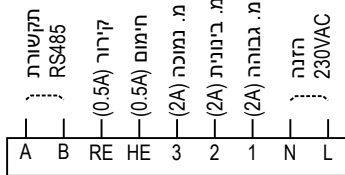


רגש חיצוני - יש להשתמש ברגש TS05 או TS06 בלבד !

**EP2/SW/FMT, EP2/SW/ST/FMT, EP2/SW/A/FMT, EP2/SW/ST/T/FMT, EP2/SW/ST/A/FMT**



**EP2/SW/ST/485/FMT**



**EP2/SW/ST/TX/FMT**



לאחר הפעלת היח', יציאות הקירור והחימום יעבדו ביחד למשך 4 דקות

**EP2/SW/ST/485/02/FMT**

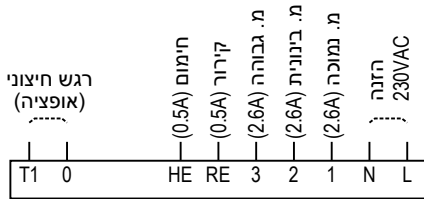


רגש חיצוני - יש להשתמש ברגש TS05 או TS06 בלבד !



**FMH220/FC/BL**

במידה ומשתמשים ברגש חימוני, יש להשתמש ברגש המושחל בצינור פלסטי מתאים מדגם TS05 או TS06 בלבד.



ברירת מחדל

**מתגים זעירים**

- S1 ON - הפעלה ON
- S1 OFF - הפעלה Start/Stop
- S2 ON - רגש חימוני
- S2 OFF - רגש פנימי
- S3 ON - רגש פנימי
- S3 OFF - רגש חימוני
- S4 ON - עם מעבר אוט' קירור/חימום
- S4 OFF - ללא מצב עבודה אוטומט
- S5 ON - תצוגת טמפ' רצויה ומצויה
- S5 OFF - תצוגת טמפ' רצויה בלבד
- S6 ON - ללא השהיית מפוח בחימום
- S6 OFF - עם השהיית מפוח בחימום

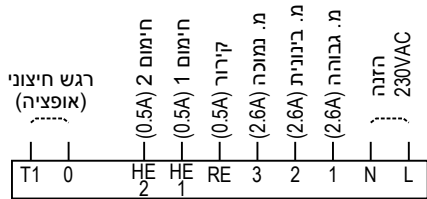
**הגדרות טכנאי**

כונן את הטמפ' הרצויה ל-10°C והחזק את לחצן [Mode] למשך 6 שניות לכניסה להגדרות טכנאי. לחץ על [Mode] למעבר בין ההגדרות השונות (1-7). השתמש בלחצנים [+/-] לביצוע שינויים.

1. גבול טמפ' לחימום 10...30°C (ברירת מחדל 30°C).
2. גבול טמפ' לקירור 10...30°C (ברירת מחדל 10°C).
3. נעילת לחצנים: "LO" - נעול, "OP" - שחרור נעילה.
4. כיוול מדידת טמפ' (OFFSET) +6°C...-6°C (ב"מ 0°C).
5. תצוגה מוארת (BL): "ON" - מוארת, "OFF" - כבויה.
6. מצב Start/Stop (St): "ON" - מופעל, "OFF" - כבוי. הערה: כאשר מצב Start/Stop מופעל - לאחר הפסקת חשמל, הטרמוסטט ישאר כבוי.
7. חזרה לתצוגה רגילה - לחץ על [Mode] פעם נוספת או המתן 30 שניות ליציאה מהגדרות טכנאי.

**FMH220/FC/SUPERBL**

במידה ומשתמשים ברגש חימוני, יש להשתמש ברגש המושחל בצינור פלסטי מתאים מדגם TS05 או TS06 בלבד.



ברירת מחדל

**מתגים זעירים**

- S1 ON - תמיד במצב ON
- S2 ON - רגש חימוני
- S2 OFF - רגש פנימי
- S3 ON - רגש פנימי
- S3 OFF - רגש חימוני
- S4 ON - עם מעבר אוט' קירור/חימום
- S4 OFF - ללא מצב עבודה אוטומט
- S5 ON - תצוגת טמפ' רצויה ומצויה
- S5 OFF - תצוגת טמפ' רצויה בלבד
- S6 ON - ללא השהיית מפוח בחימום
- S6 OFF - עם השהיית מפוח בחימום

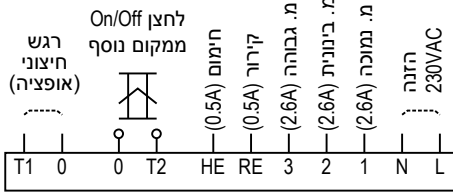
**הגדרות טכנאי**

כונן את הטמפ' הרצויה ל-10°C והחזק את לחצן [Mode] למשך 6 שניות לכניסה להגדרות טכנאי. לחץ על [Mode] למעבר בין ההגדרות השונות (1-7). השתמש בלחצנים [+/-] לביצוע שינויים.

1. גבול טמפ' לחימום 10...30°C (ברירת מחדל 30°C).
2. גבול טמפ' לקירור 10...30°C (ברירת מחדל 10°C).
3. נעילת לחצנים: "LO" - נעול, "OP" - שחרור נעילה.
4. כיוול מדידת טמפ' (OFFSET) +6°C...-6°C (ב"מ 0°C).
5. תצוגה מוארת (BL): "ON" - מוארת, "OFF" - כבויה.
6. מצב Start/Stop (St): "ON" - מופעל, "OFF" - כבוי. הערה: כאשר מצב Start/Stop מופעל - לאחר הפסקת חשמל, הטרמוסטט ישאר כבוי.
7. הפעלת מפוח אוטומטי בחימום (FO) - AUTO FAN כאשר המפוח האוטומטי בחימום מופעל, המפוח יפעל לפי דרישה טרמוסטטית. כאשר המפוח האוטומטי בחימום מופסק, המפוח יפעל ברציפות ללא קשר לטמפ'. בקירור המפוח יפעל תמיד ללא קשר לטמפ'.
8. חזרה לתצוגה רגילה - לחץ על [Mode] פעם נוספת או המתן 30 שניות ליציאה מהגדרות טכנאי.

**FMH220/FC/IAI/CX1/BL**

במידה ומשתמשים ברגש חיצוני, יש להשתמש ברגש המושחל בצינור פלסטי מתאים מדגם TS05 או TS06 בלבד.



לחץ On/Off ממקום נוסף - מפסק מחליף (ע"י אחרים)

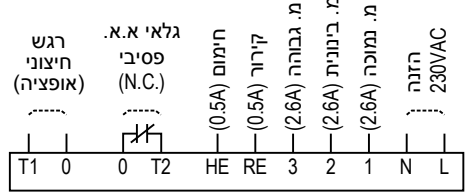
**הגדרות טכני**

כוון את הטמפ' הרצויה ל-10°C והחזק את לחצן [Mode] למשך 6 שניות לכניסה להגדרות טכני. לחץ על [Mode] למעבר בין ההגדרות השונות (1-7). השתמש בלחצנים [+/-] לביצוע שינויים.

1. **גבול טמפ' לחימום** 10...30°C (ברירת מחדל 30°C).
2. **גבול טמפ' לקירור** 10...30°C (ברירת מחדל 10°C).
3. **נעילת לחצנים:** "LO" - נעול, "OP" - שחרור נעילה.
4. **כיול מדידת טמפ'** (OFFSET) +6...-6 (ב"מ 0°C).
5. **תצוגה מוארת** (BL): "ON" - מוארת, "OFF" - כבויה.
6. **מצב Start/Stop (St):** "ON" - מופעל, "OFF" - כבוי. הערה: כאשר מצב Start/Stop מופעל - לאחר הפסקת חשמל, הטרמוסטט ישאר כבוי.
7. **הגדרת אופן פעולת מפסק מחליף** "SO" - מפסק מחליף מופעל, "SF" - מפסק מחליף מופסק.
8. **הפעלת מפוח אוטומטי בחימום** (FO) - AUTO FAN כאשר המפוח האוטומטי בחימום מופעל, המפוח יפעל לפי דרישה טרמוסטטית. כאשר המפוח האוטומטי בחימום מופסק, המפוח יפעל ברציפות ללא קשר לטמפ'. בקירור המפוח יפעל תמיד ללא קשר לטמפ'.
- "ON" - מפוח פועל כל הזמן (קירור וחימום).
- "OFF" - בחימום כשאין דרישה, המפוח מופסק.
9. **חזרה לתצוגה רגילה** - לחץ על [Mode] פעם נוספת או המתן 30 שניות ליציאה מהגדרות טכני.

**FMH220/FC/IAI/CX/BL**

במידה ומשתמשים ברגש חיצוני, יש להשתמש ברגש המושחל בצינור פלסטי מתאים מדגם TS05 או TS06 בלבד.



גלאי א.א. פסיבי (ע"י אחרים) הפסקת מ.א. כעבור זמן שהיית הגלאי מגע סגור - אין גילוי / מגע פתוח - יש גילוי

**הגדרות טכני**

כוון את הטמפ' הרצויה ל-10°C והחזק את לחצן [Mode] למשך 6 שניות לכניסה להגדרות טכני. לחץ על [Mode] למעבר בין ההגדרות השונות (1-7). השתמש בלחצנים [+/-] לביצוע שינויים.

1. **גבול טמפ' לחימום** 10...30°C (ברירת מחדל 30°C).
2. **גבול טמפ' לקירור** 10...30°C (ברירת מחדל 10°C).
3. **נעילת לחצנים:** "LO" - נעול, "OP" - שחרור נעילה.
4. **כיול מדידת טמפ'** (OFFSET) +6...-6 (ב"מ 0°C).
5. **תצוגה מוארת** (BL): "ON" - מוארת, "OFF" - כבויה.
6. **מצב Start/Stop (St):** "ON" - מופעל, "OFF" - כבוי. הערה: כאשר מצב Start/Stop מופעל - לאחר הפסקת חשמל, הטרמוסטט ישאר כבוי.
7. **הגדרת אופן פעולת רגש נוכחות - Occ. sensor** כאשר רגש הנוכחות מופעל ואין גילוי (מגע T2,0 סגור), יכבדו יציאות מיזוג האוויר לאחר 20 דקות (זמן שהיית גלאי) והמילה "Aux" תופיע בתצוגה.
8. **הפעלת מפוח אוטומטי בחימום** (FO) - AUTO FAN כאשר המפוח האוטומטי בחימום מופעל, המפוח יפעל לפי דרישה טרמוסטטית. כאשר המפוח האוטומטי בחימום מופסק, המפוח יפעל ברציפות ללא קשר לטמפ'. בקירור המפוח יפעל תמיד ללא קשר לטמפ'.
- "ON" - מפוח פועל כל הזמן (קירור וחימום).
- "OFF" - בחימום כשאין דרישה, המפוח מופסק.
9. **חזרה לתצוגה רגילה** - לחץ על [Mode] פעם נוספת או המתן 30 שניות ליציאה מהגדרות טכני.

**מתגים זעירים לדגם FMH220/FC/IAI/CX/BL ו-FMH220/FC/IAI/CX1/BL**



ברירת מחדל  
דגמי CX

ON	S4	עם מעבר אוט' קירור/חימום	S1	תמיד במצב ON
OFF	S4	ללא מצב עבודה אוטומט	S2	ON - רגש חיצוני
ON	S5	תצוגת טמפ' רצויה ומצויה	OFF	רגש פנימי
OFF	S5	תצוגת טמפ' רצויה בלבד	ON	רגש פנימי
ON	S6	ללא שהיית מפוח בחימום	OFF	רגש חיצוני
OFF	S6	עם שהיית מפוח בחימום		

**EP4/220/ST/SP/FMT**



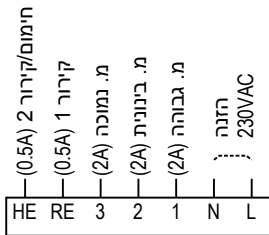
בדגם זה מופיעה בתצוגה הטמפ' הרצויה. לצפייה בטמפ' המצויה:

1. כוון את הטמפ' ל-20°C.
2. לחץ על לחצן [FAN] למשך 6 שניות. הטמפ' המצויה תופיע בתצוגה.
3. לאחר 8 שניות התצוגה תחזור למצב רגיל.

**EP4/220/FMT/BL, EP4/220/ST/FMT/BL,  
EP4/220/SW/FMT/BL, EP4/220/SW/ST/FMT/BL,  
EP4/220/SW/A/FMT/BL, EP4/220/SW/ST/A/FMT/BL**



**EP4/220/SW/ST/01/FMT/BL**



**EP4/220/SW/ST/DZ/FMT**



ניתן לקבוע Dead-zone (1-4°C) באופן הבא:

1. כוון את הטמפ' ל-10°C.
2. לחץ על לחצן [FAN] למשך 5 שניות.
3. באמצעות הלחצנים [+/-] בחר ב-Dead-zone הרצוי.
4. לחץ על לחצן [FAN] פעם נוספת לחזרה לתצוגה רגילה.

**EP6/220/ES/FMT, EP6/220/SW/ES/FMT,  
EP6/220/SW/ST/ES/FMT,  
EP6/220/SW/ES/AUTO/FMT**



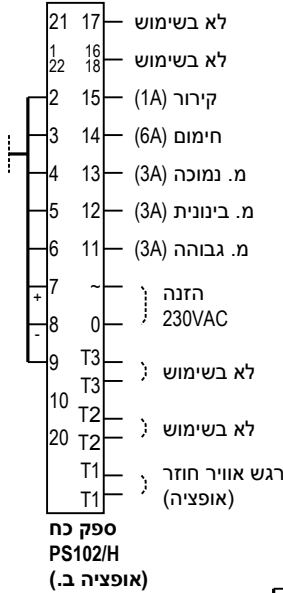
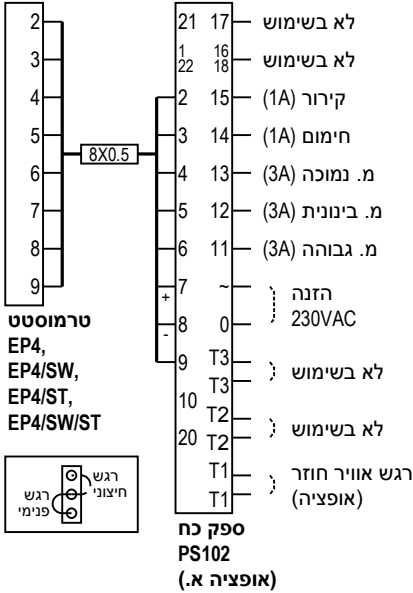
רגש חימום - יש להשתמש ברגש TS05או TS06 בלבד!

**EP6/220/FMT, EP6/220/ST/FMT,  
EP6/220/SW/FMT, EP6/220/SW/ST/FMT,  
EP6/220/SW/A/FMT, EP6/220/SW/ST/A/FMT,  
EP6/220/SW/FH/FMT**

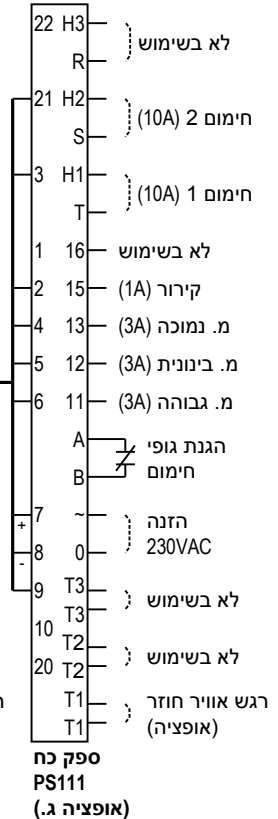
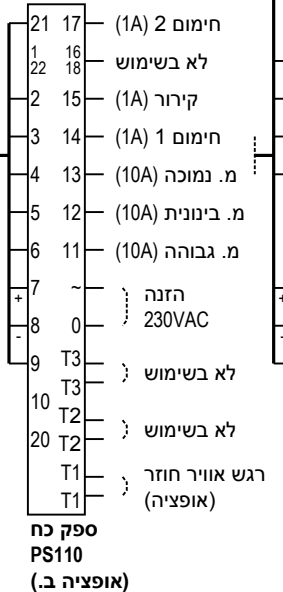
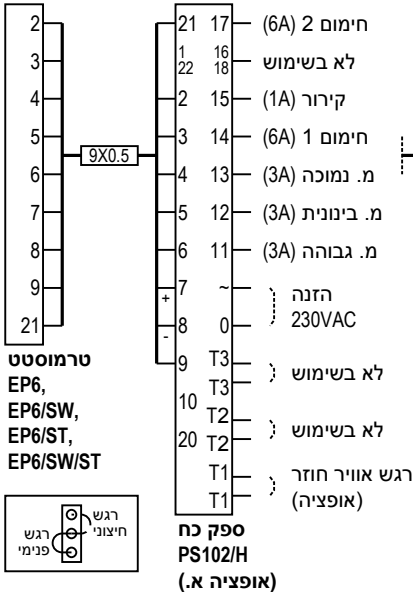


בדגם EP6/220/SW/FH/FMT יציאה H1 משמשת עבור חימום תת ריצפתי, ללא הפעלת מפוח.

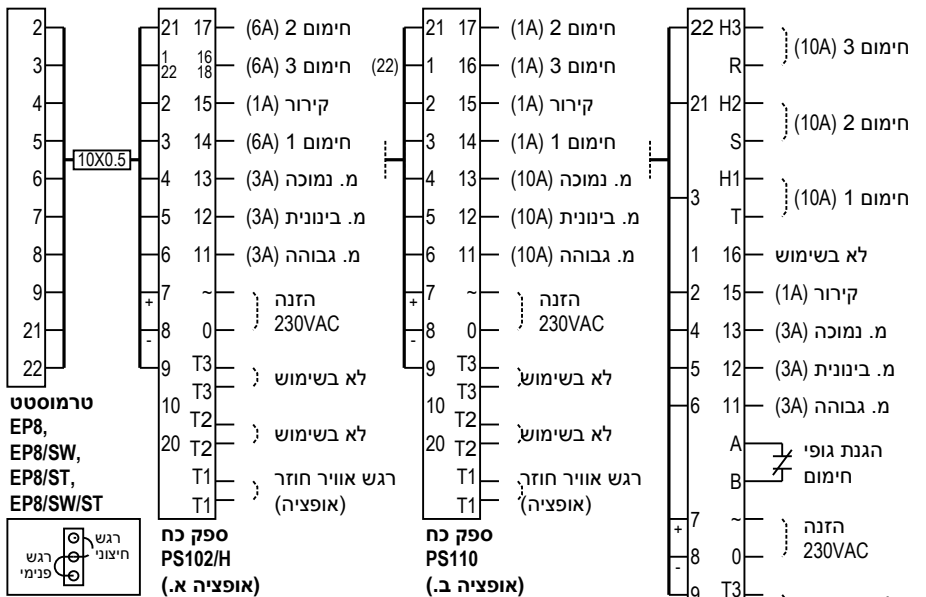
**EP4, EP4/SW, EP4/ST, EP4/SW/ST**



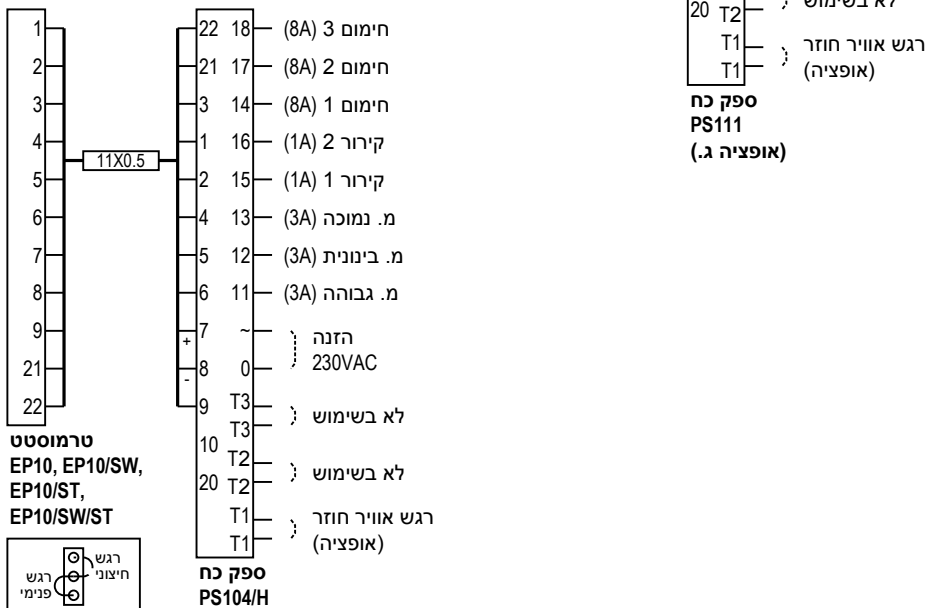
**EP6, EP6/SW, EP6/ST, EP6/SW/ST**  
אפשרויות חיבור: PS102/H, PS110, PS111



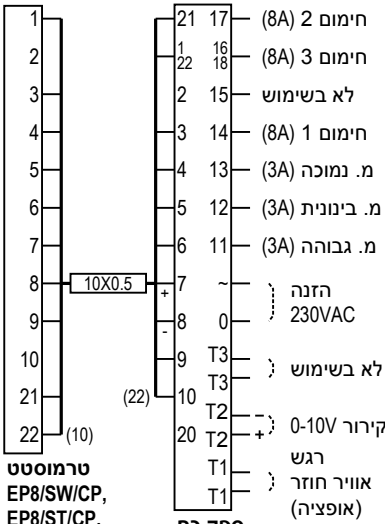
**EP8, EP8/SW, EP8/ST, EP8/SW/ST**  
**אפשרויות חיבור: PS102/H, PS110, PS111**



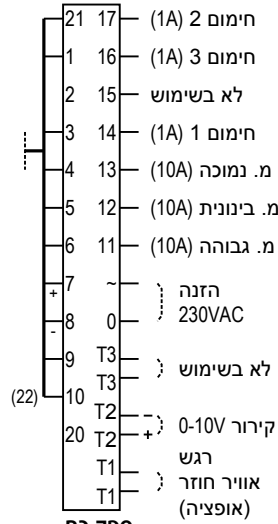
**EP10, EP10/SW, EP10/ST, EP10/SW/ST**



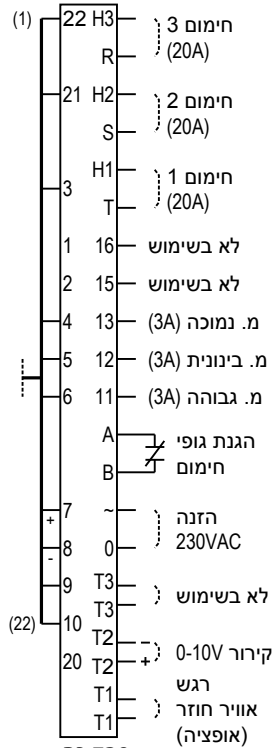
**EP8/ST/CP, EP8/SW/CP, EP8/SW/ST/CP**  
**אפשרויות חיבור: PS102/H, PS110, PS111, PS401/ME**



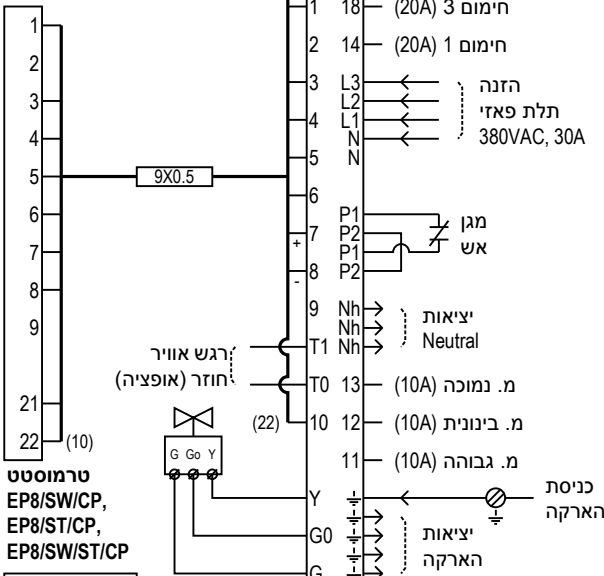
**ספק כח PS102/H (אופציה א.)**



**ספק כח PS110 (אופציה ב.)**

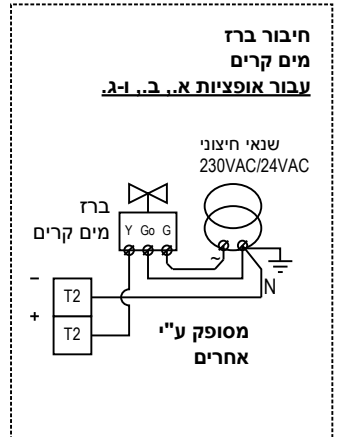
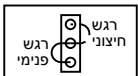


**ספק כח PS111 (אופציה ג.)**

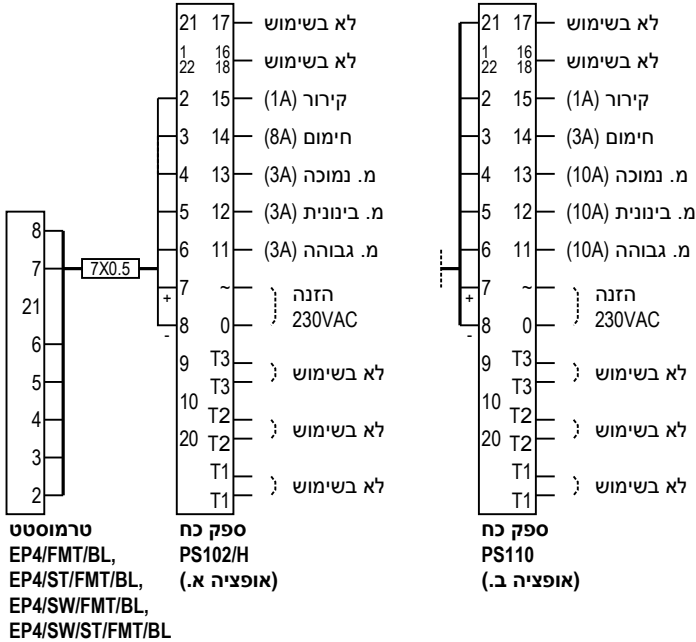


**PS401/ME (אופציה ד.)**

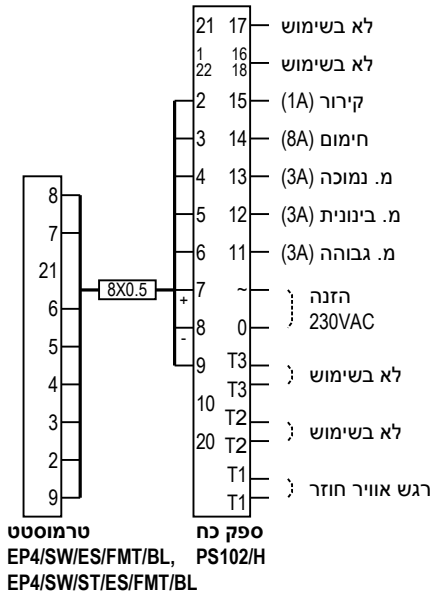
**טרמוסטט EP8/SW/CP, EP8/ST/CP, EP8/SW/ST/CP**



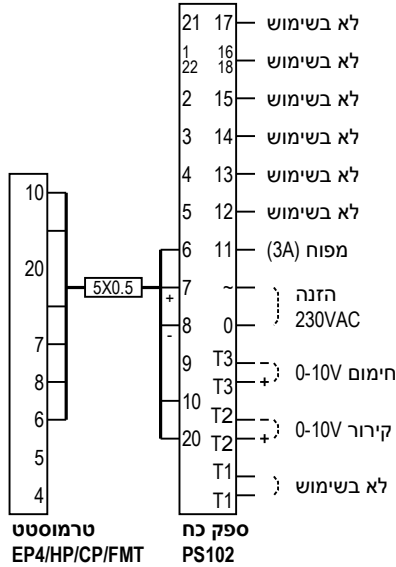
EP4/FMT/BL, EP4/SW/FMT/BL, EP4/ST/FMT/BL, EP4/SW/ST/FMT/BL



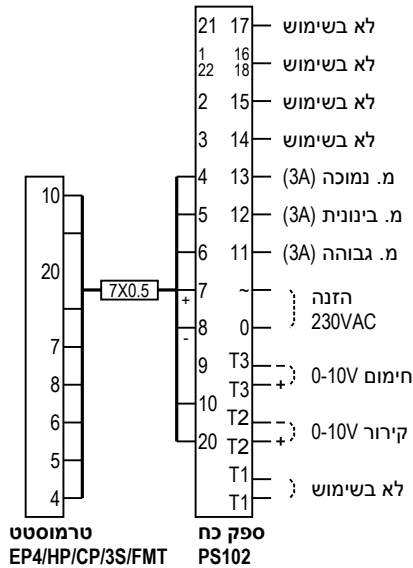
EP4/SW/ES/FMT/BL, EP4/SW/ST/ES/FMT/BL



EP4/HP/CP/FMT



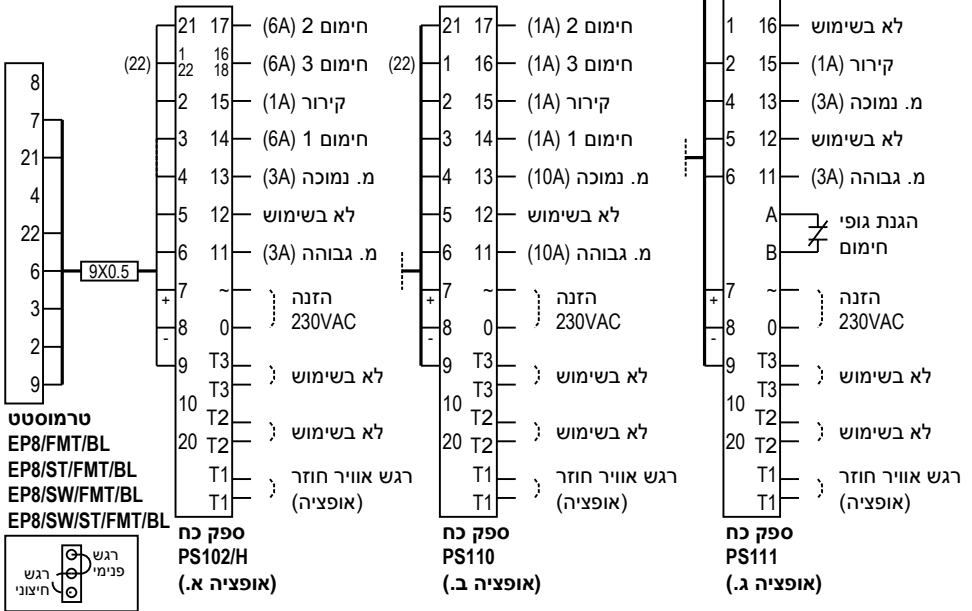
EP4/HP/CP/3S/FMT





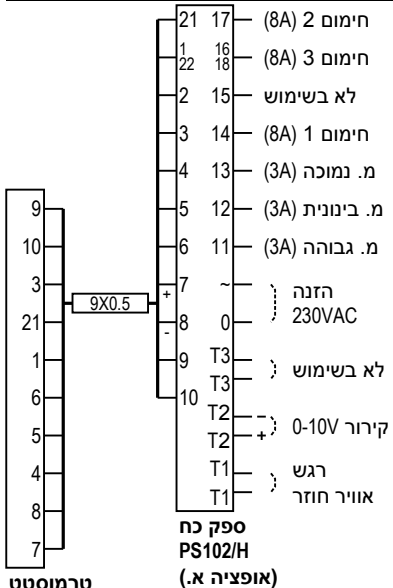


**EP8/FMT/BL, EP8/SW/FMT/BL, EP8/ST/FMT/BL, EP8/SW/ST/FMT/BL**  
**אפשרויות חיבור: PS110, PS111, PS102/H**



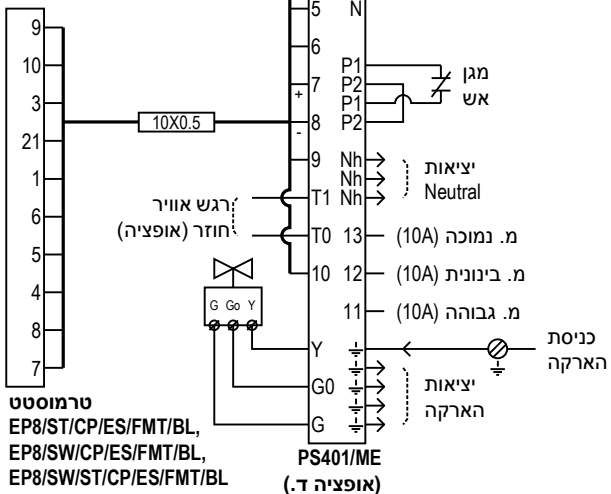
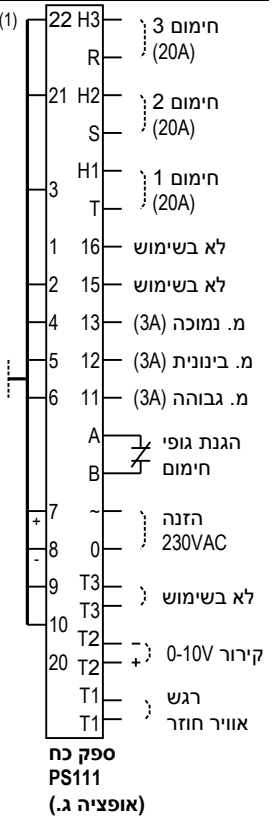
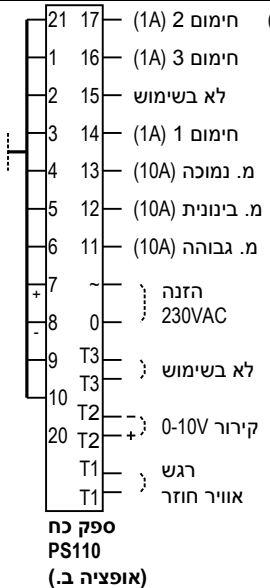


**EP8/ST/CP/ES/FMT/BL, EP8/SW/CP/ES/FMT/BL, EP8/SW/ST/CP/ES/FMT/BL**  
**אפשרויות חיבור: PS102/H, PS110, PS111, PS401/ME**



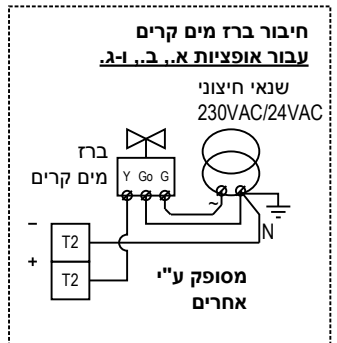
טרמוסטט

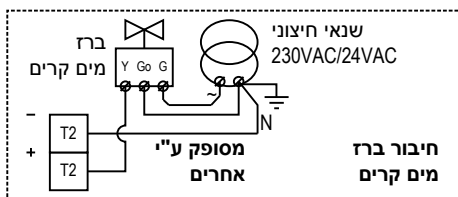
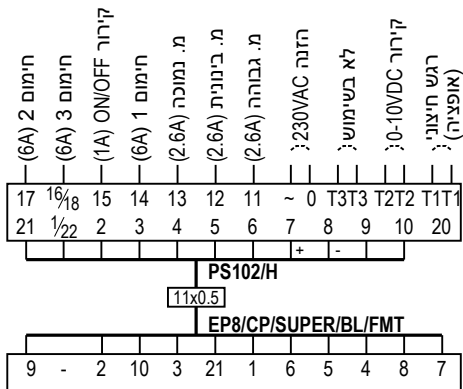
EP8/ST/CP/ES/FMT/BL,  
 EP8/SW/CP/ES/FMT/BL,  
 EP8/SW/ST/CP/ES/FMT/BL



טרמוסטט

EP8/ST/CP/ES/FMT/BL,  
 EP8/SW/CP/ES/FMT/BL,  
 EP8/SW/ST/CP/ES/FMT/BL





**מתגים זעירים**

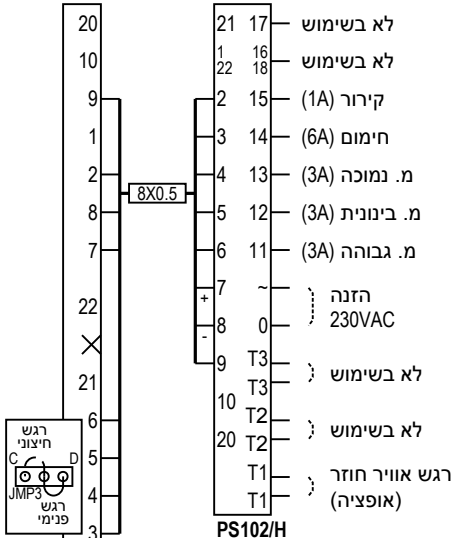
- גרש פנימי: S1-OFF, S2-ON, S3-OFF
- גרש חיצוני: S1-ON, S2-OFF, S3-ON
- קירור ON/OFF: S5-OFF
- קירור פרופורציונלי: S5-ON
- S4, S6 לא בשימוש – במצב OFF



**הגדרות טכנאי**

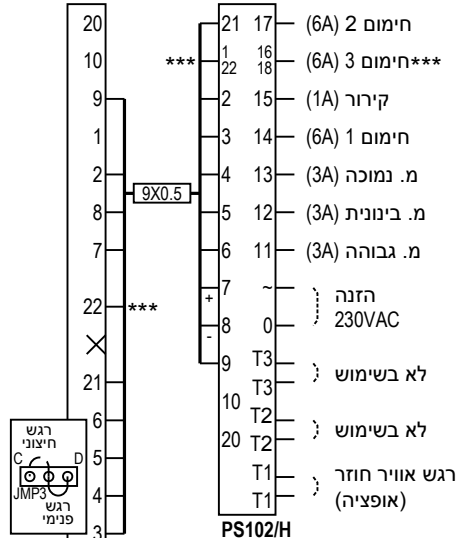
- 1. גבול טמפ' לקירור 10...30°C (ברירת מחדל 10°C).
- 2. גבול טמפ' לחימום 10...30°C (ברירת מחדל 30°C).
- 3. דיפרנציאל טמפ' 2...10°C (ברירת מחדל 2°C).
- 4. כיול מדידת טמפ' (OFFSET) +6°C...-6°C (ב"מ 0°C).
- 5. תחום יציאה פרופ' 0: -10V, 1: -10V, 2: -10V.
- 6. מצב Start/Stop (St): "ON" - מופעל, "OFF" - כבוי. הערה: כאשר מצב Start/Stop מופעל - לאחר הפסקת חשמל, הטרמוסטט ישאר כבוי.
- 7. תצוגת טמפ': "AO" - רצויה בלבד, "AF" - רצויה ומצויה.
- 8. תצוגה מוארת (BL): "ON" - מוארת, "OFF" - כבוי.
- 9. השהיה בין שינויים במצב היציאה הפרופורציונלית "ON" - השהיה של דקה בין שינויים. "OFF" - ללא השהיה (לא לשימוש).
- 10. חזרה לתצוגה רגילה - לחץ על [Mode] פעם נוספת או המתן 30 שניות ליציאה מהגדרות טכנאי.

**EP4/ETN, EP4/SW/ETN, EP4/SW/ST/ETN**



EP4/ETN,  
EP4/SW/ETN,  
EP4/SW/ST/ETN

**EP6/SW/ETN, EP6/SW/ST/ETN  
EP8/SW/ETN, EP8/SW/ST/ETN**

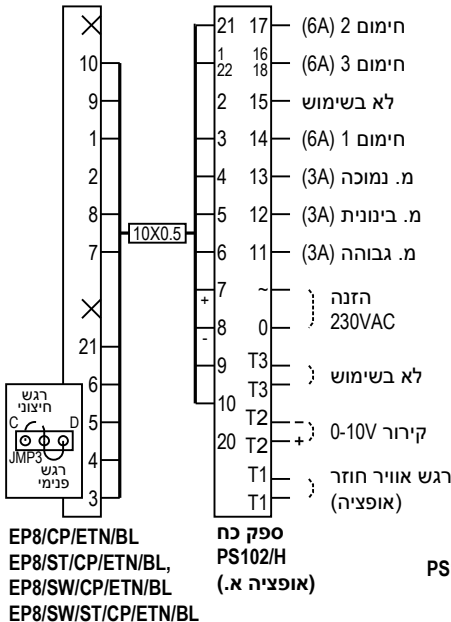


EP6/SW/ETN/BL  
EP6/SW/ST/ETN/BL  
EP8/SW/ETN/BL  
EP8/SW/ST/ETN/BL

\*\*\* חימום 3, יציאה "22"  
בטרמוסטט וכניסה "1/22"  
בספק - בדגמי EP8 בלבד.

ראה סכימה לחיבור  
PS401/ME בעמ' הבא.

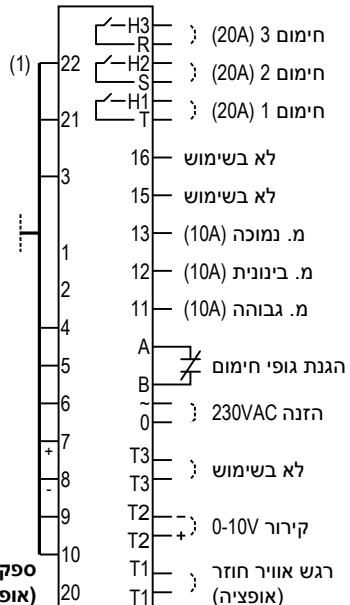
**EP8/CP/ETN, EP8/SW/CP/ETN, EP8/ST/CP/ETN, EP8/SW/ST/CP/ETN**



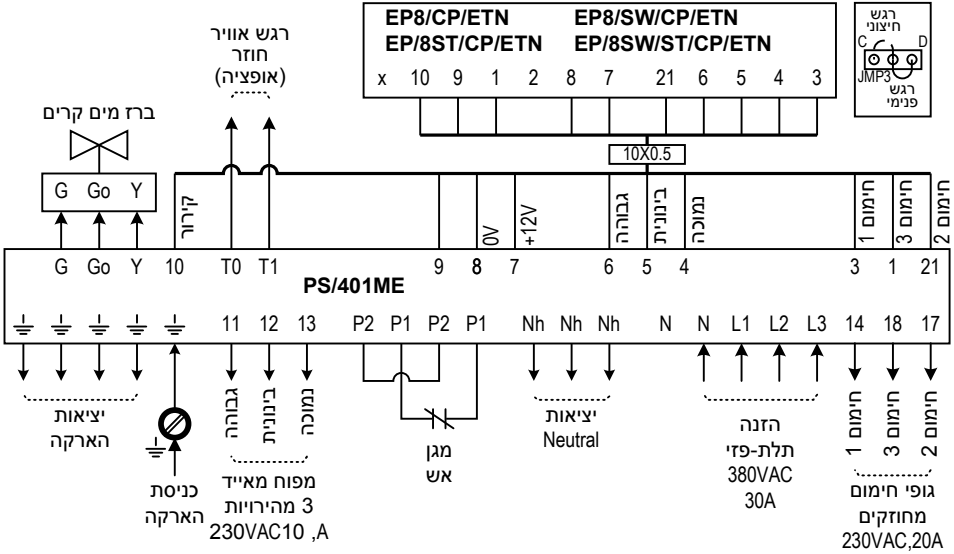
EP8/CP/ETN/BL  
EP8/ST/CP/ETN/BL,  
EP8/SW/CP/ETN/BL  
EP8/SW/ST/CP/ETN/BL

ספק כח  
PS102/H  
(אופציה א.)

ספק כח PS111  
(אופציה ב.)

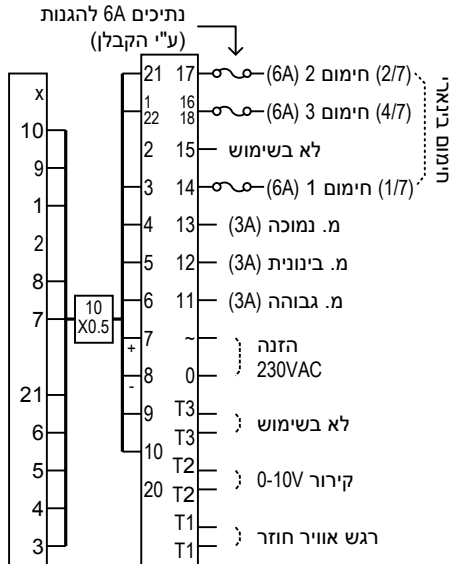
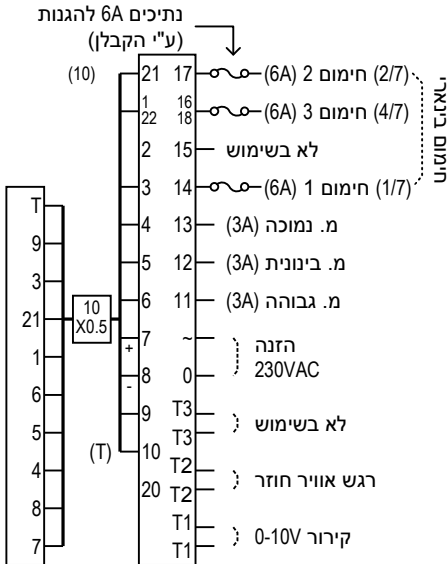


**EP8/CP/ETN, EP8/ST/CP/ETN, EP8/SW/CP/ETN, EP8/SW/ST/CP/ETN + PS401/ME**



**EP8/SW/CP/FA/FMT**

**EP8/SW/CP/FA/ETN**



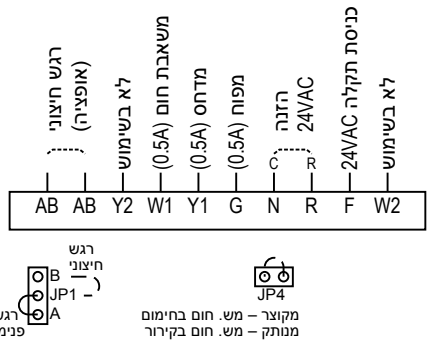
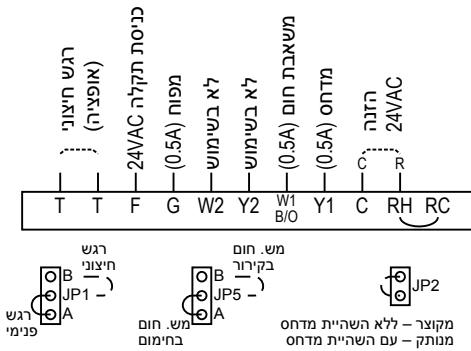
טרמוסטט ספק כח  
EP8/SW/FA/FMT PS102/H

טרמוסטט ספק כח  
EP8/SW/FA/ETN PS102/H

7	6	5	4	3	2	1	דרגות	3 דרגות חומים בינארי עבור שני הדגמים:
1+2+3	2+3	1+3	3	1+2	2	1	יציאות חומים	

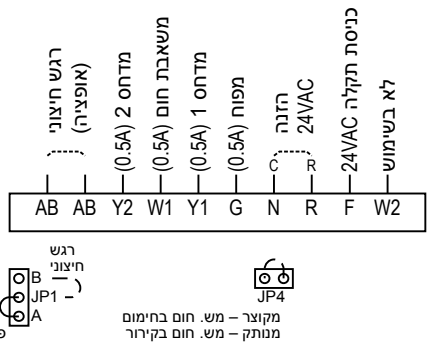
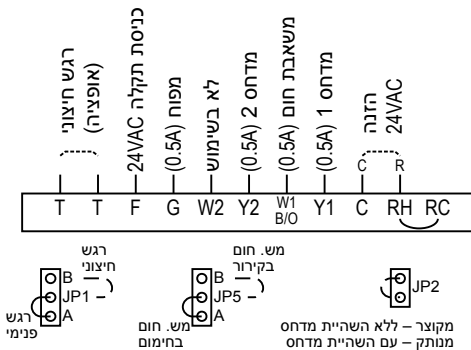
**ERT24/1**

**ERT24/1/ST**



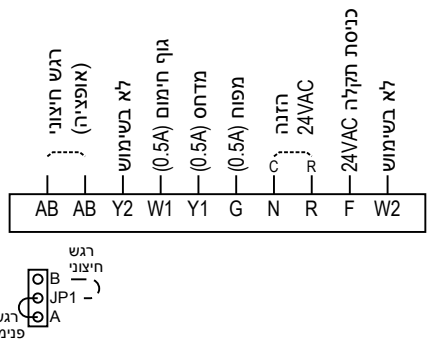
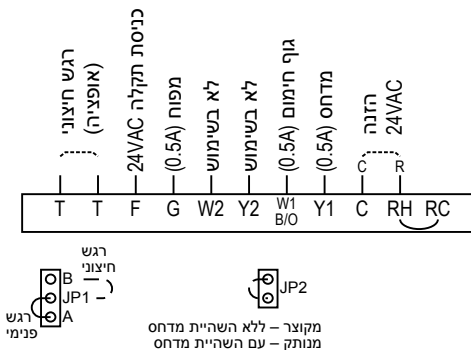
**ERT24/3**

**ERT24/3/ST**



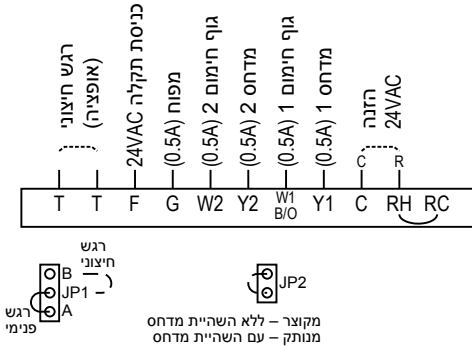
**ERT24/H**

**ERT24/H/ST**

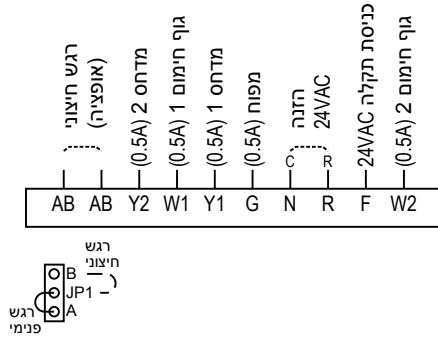




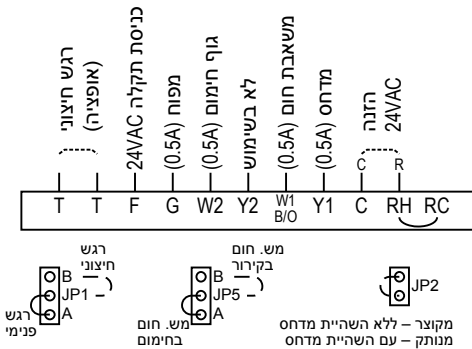
**ERT24/H3**



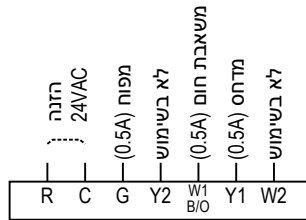
**ERT24/H3/ST**



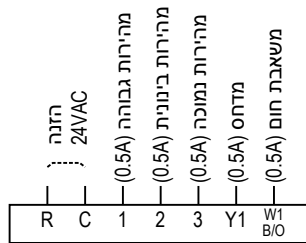
**ERT24/1H**



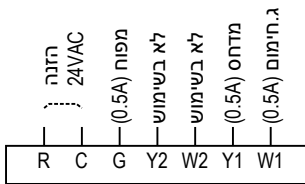
**ERT24/1/FMT**



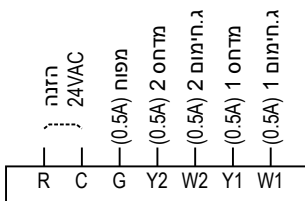
**ERT24/1/3S/FMT**



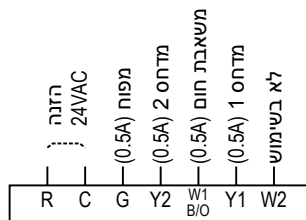
**ERT24/H/FMT**



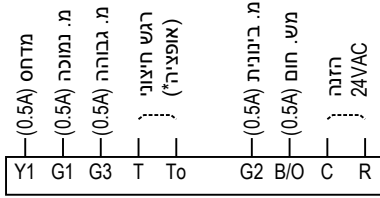
**ERT24/H3/FMT**



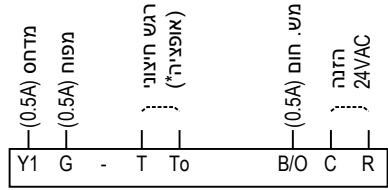
**ERT24/3/FMT**



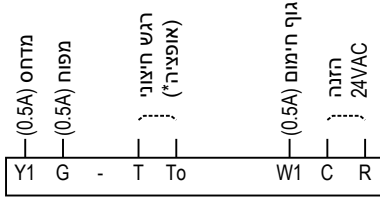
**ETN24/1/3S/BL**



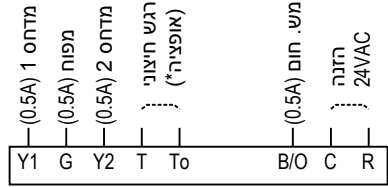
**ETN24/1/BL**



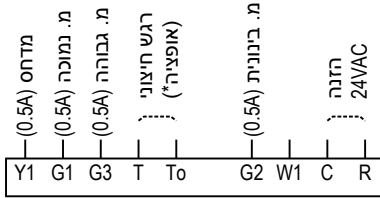
**ETN24/H/BL**



**ETN24/3/BL**



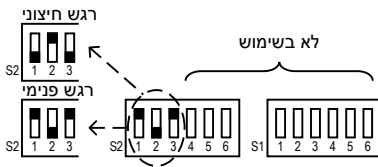
**ETN24/H/3S/BL**



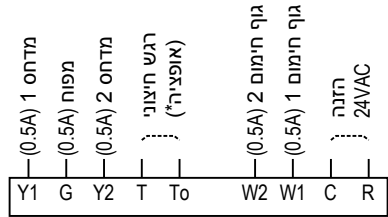
**ETN24/1H/BL**



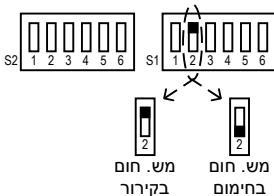
**\*קביעת רגש חיצוני / פנימי לטרמוסטטים מסדרת ETN24:**



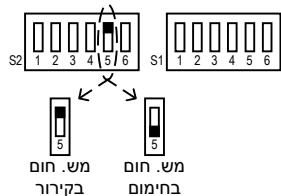
**ETN24/H3/BL**



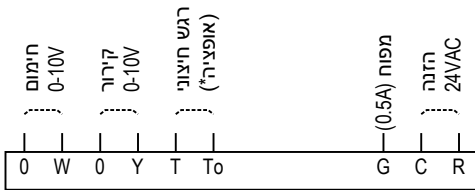
**\*הגדרת פעולת מ.ש. חום עבור דגמים ETN24/H, ETN24/1/3S, ETN24/H/3S**



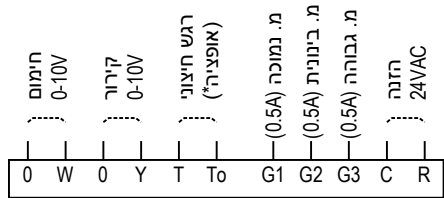
**\*הגדרת פעולת מ.ש. חום עבור דגמים ETN24/1, ETN24/3, ETN24/1H, ETN24/H3**



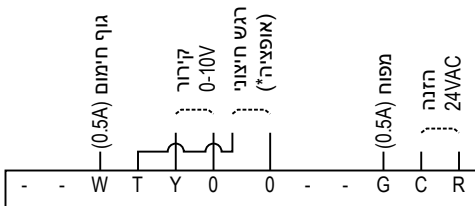
**ETN24/P/BL**



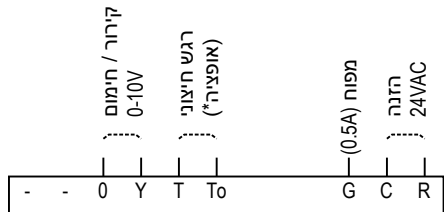
**ETN24/P3/BL, ETN24/P3/ST/BL**



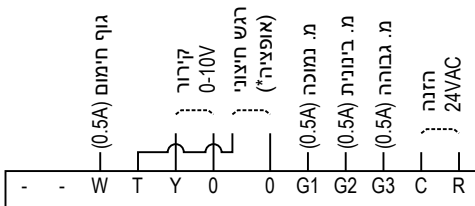
**ETN24/PH/BL**



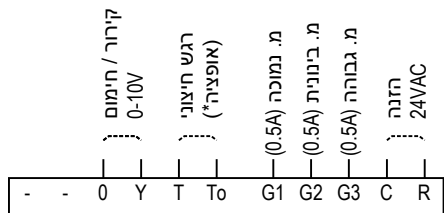
**ETN24/PD/BL**



**ETN24/PH/3/BL**



**ETN24/PD/3/BL**



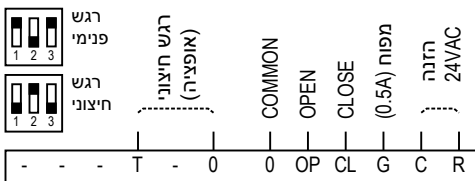
רגש חיצוני



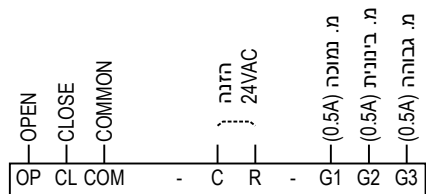
רגש פנימי

\* לקביעת רגש חיצוני / פנימי  
לטרמוסטטים מסדרת ETN24P, PH, PD:

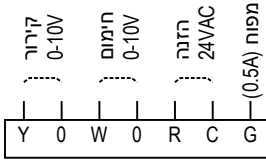
**ETN24/PM/BL**



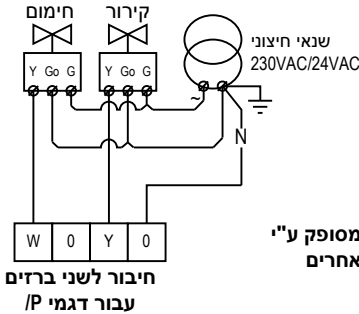
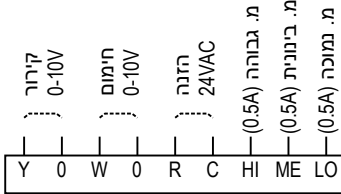
**ETN24/PM/3/BL**



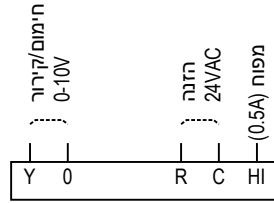
**ERT24P/FMT/BL**



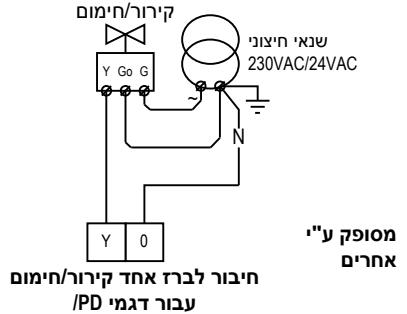
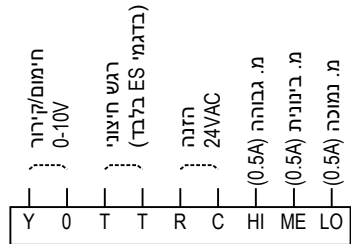
**ERT24P/3/FMT/BL, ERT24P/3/ST/FMT/BL**



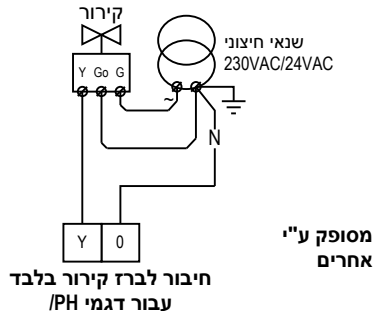
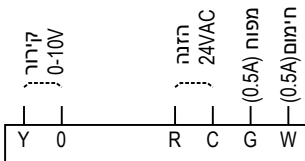
**ERT24PD/FMT/BL**



**ERT24PD/3/FMT/BL, ERT24PD/3/ST/FMT/BL, ERT24PD/3S/ES/FMT/BL, ERT24PD/3S/ST/ES/FMT/BL**

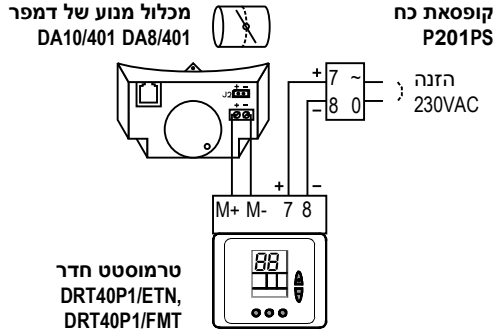


**ERT24PH/FMT/BL**

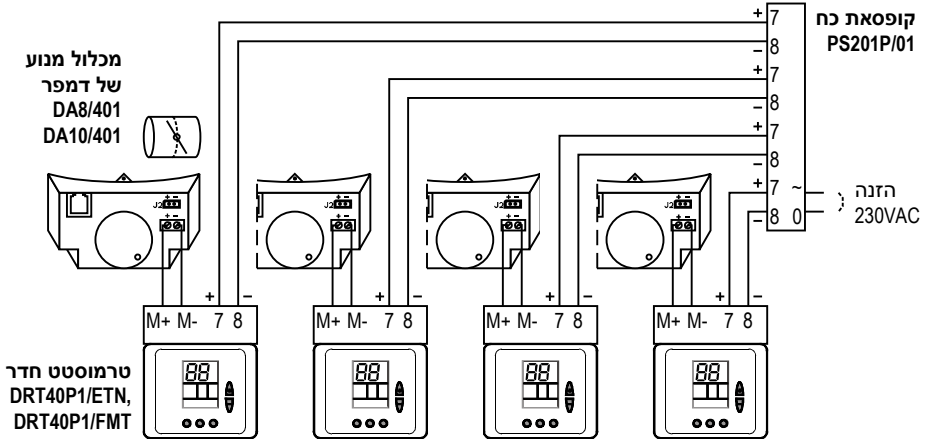


**מערכת VAV עצמאית פרופ' עם טרמוסטט חדר DRT40P1/ETN או DRT40P1/FMT**

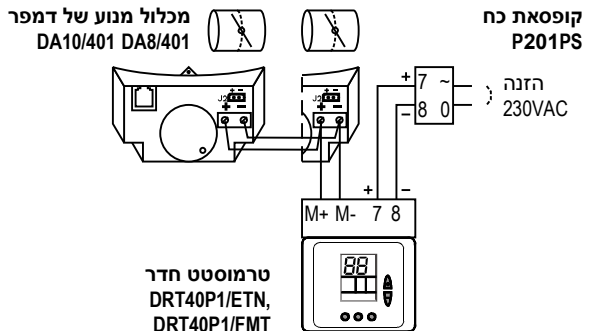
**דמפר בודד עם טרמוסטט חדר וקופסאת כח PS201P**



**רביעיית דמפרים וטרמוסטטים עם קופסאת כח PS201P/01**

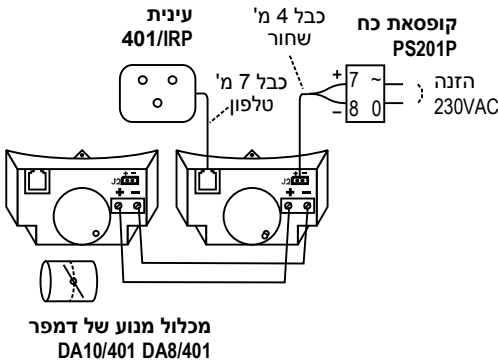


**חיבור מקבילי של שני דמפרים לטרמוסטט חדר אחד**

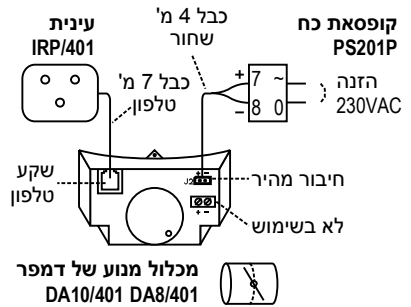


**מערכת VAV עצמאית פרופ' בשלט רחוק לחדר עם עינית IRP/401**

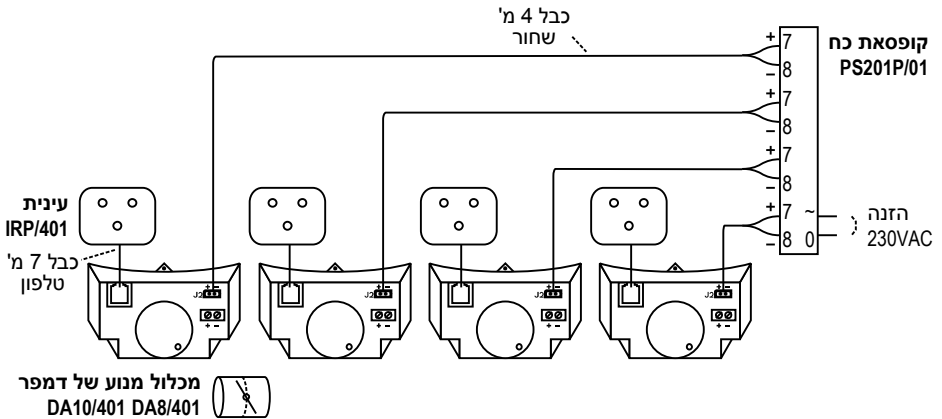
**חיבור מקבילי של שני דמפרים  
לקעינת אחת**



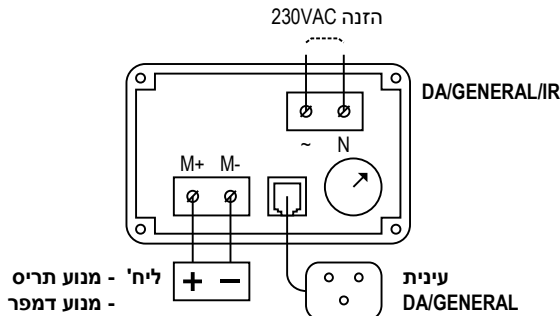
**דמפר בודד עם עינית אחת  
וקופסאת כח PS201P**



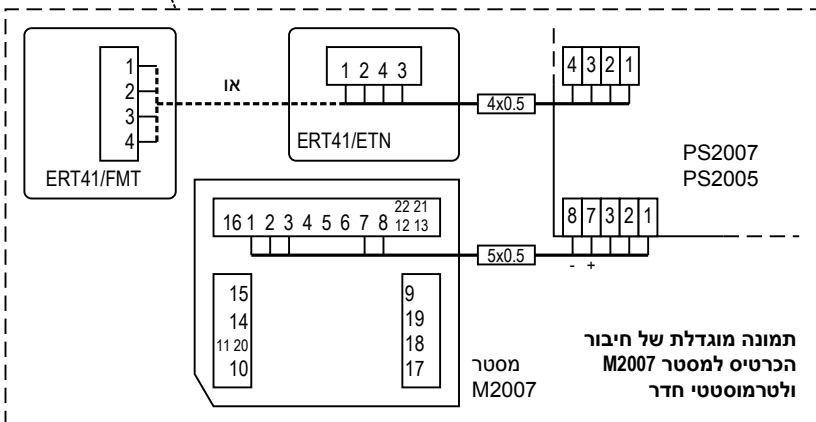
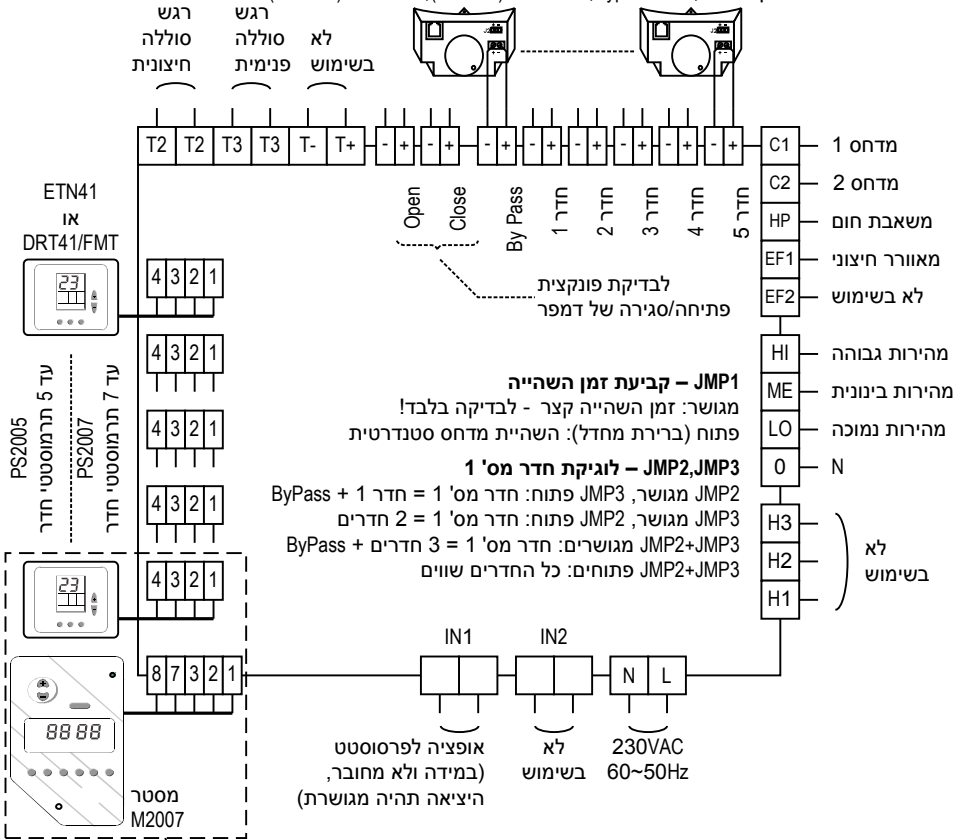
**רביעיית דמפרים עם ארבע עיניות וקופסאת כח PS201P/01**

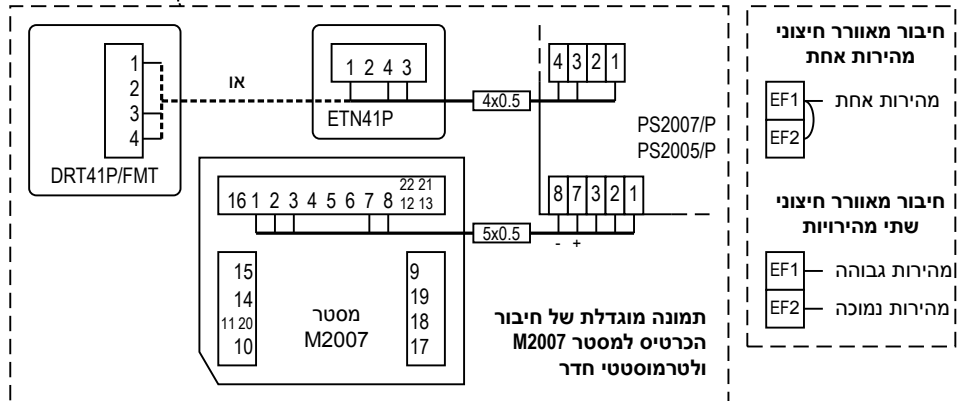
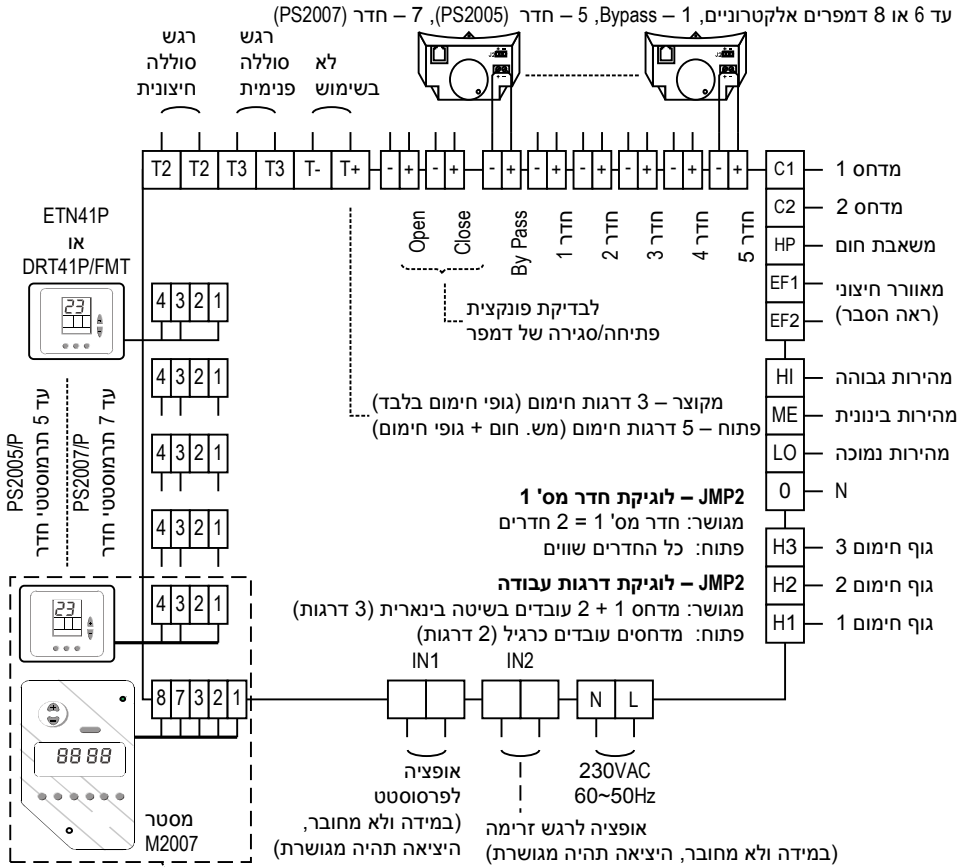


**12VDC סט פיקוד שלט למנוע DA/GEN/IR**



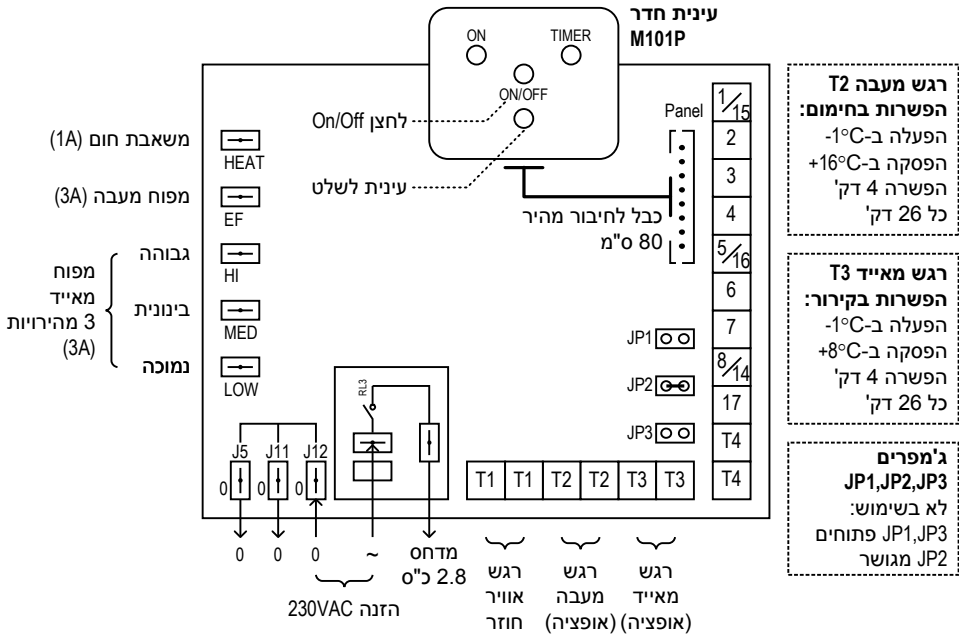
עד 6 או 8 דמפרים אלקטרוניים, 1 Bypass, 5 - חדר (PS2005), 7 - חדר (PS2007)



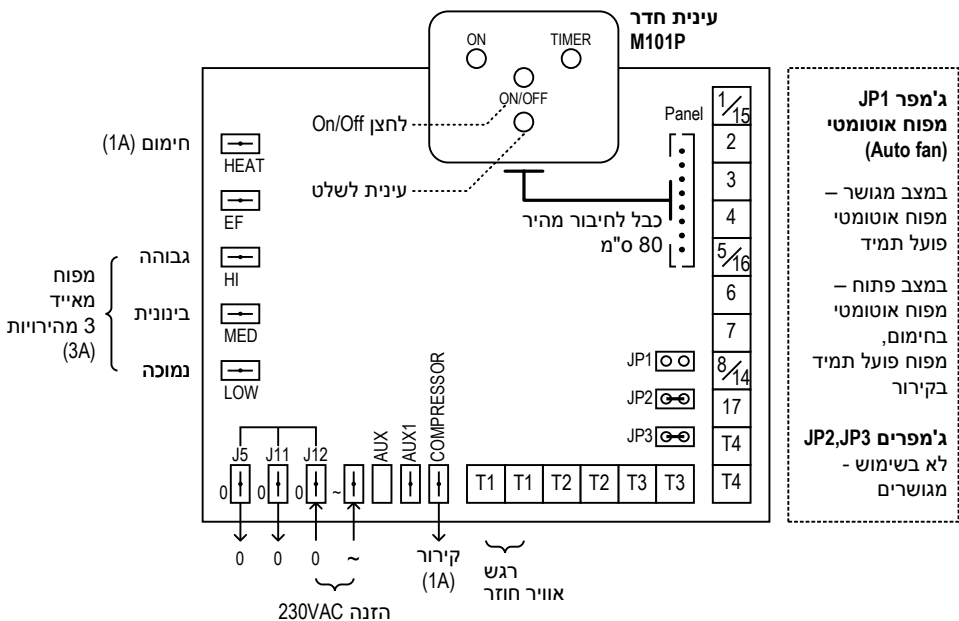


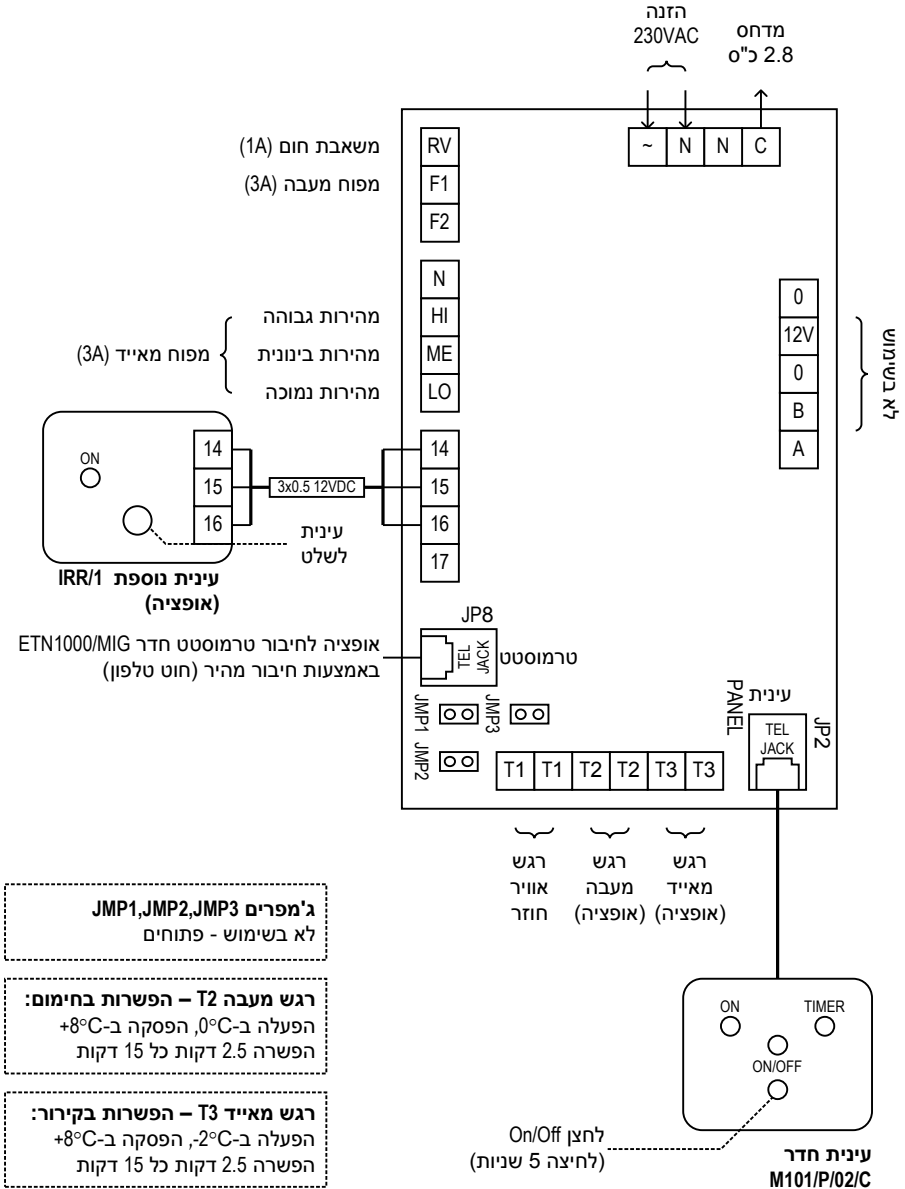


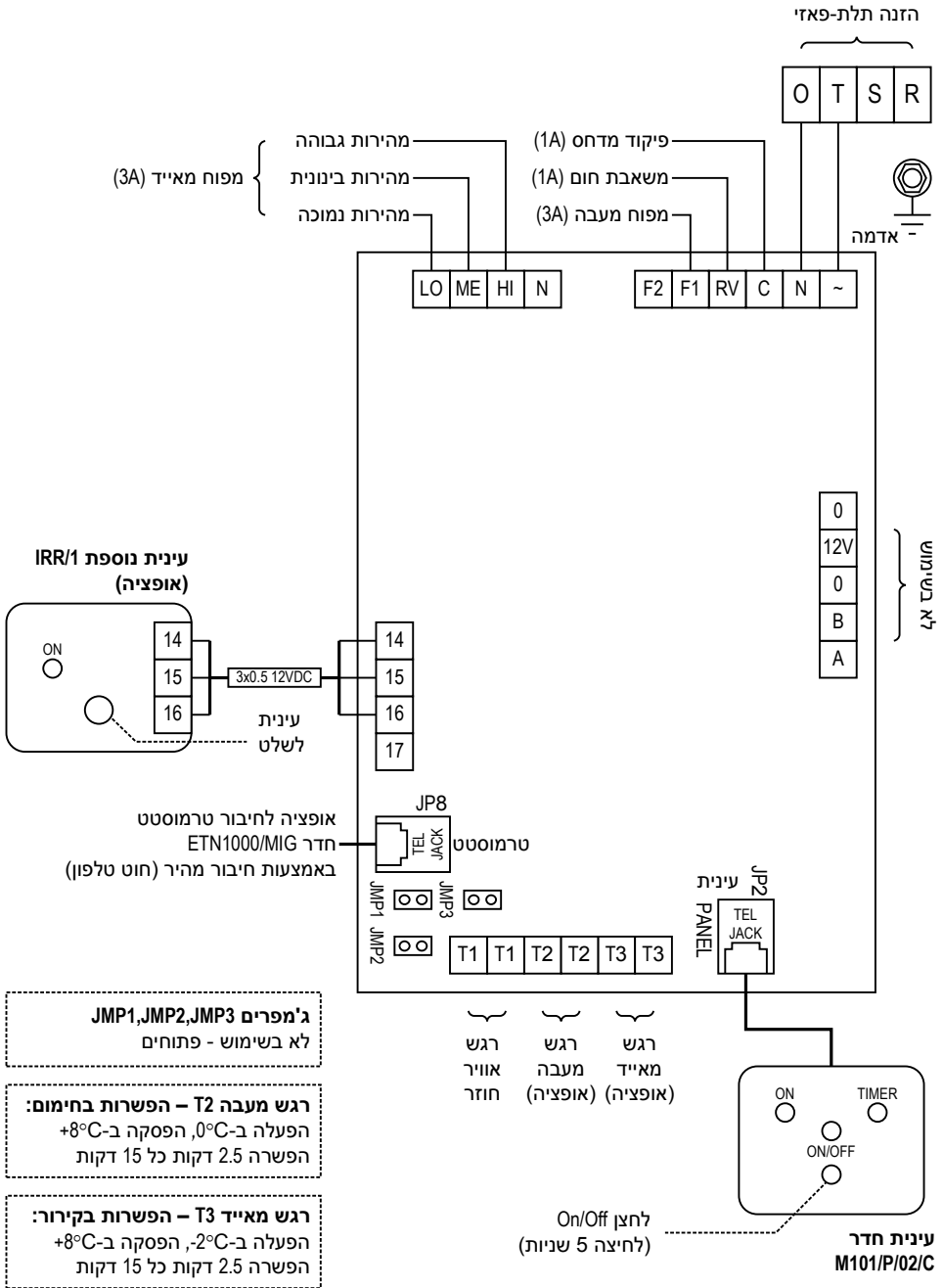
**MIGA-1 למזגן**



**MIGA-1H ליח' מפוח נחשון (F.C)**

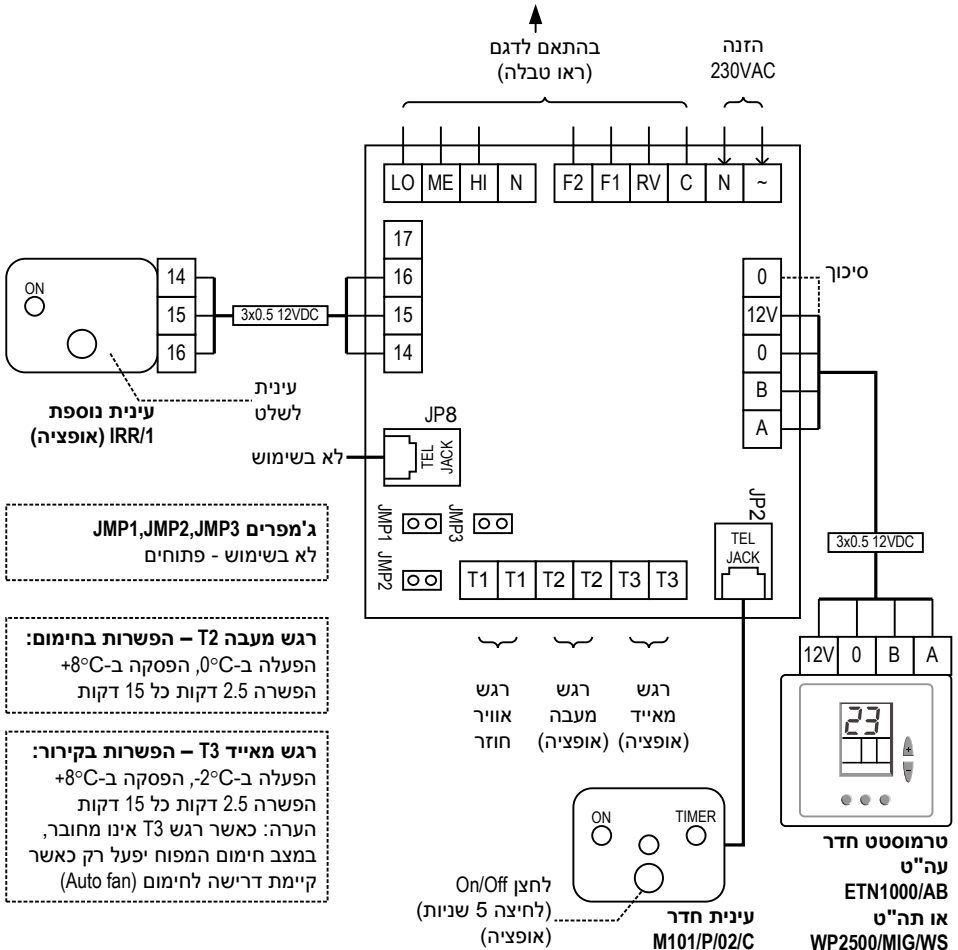


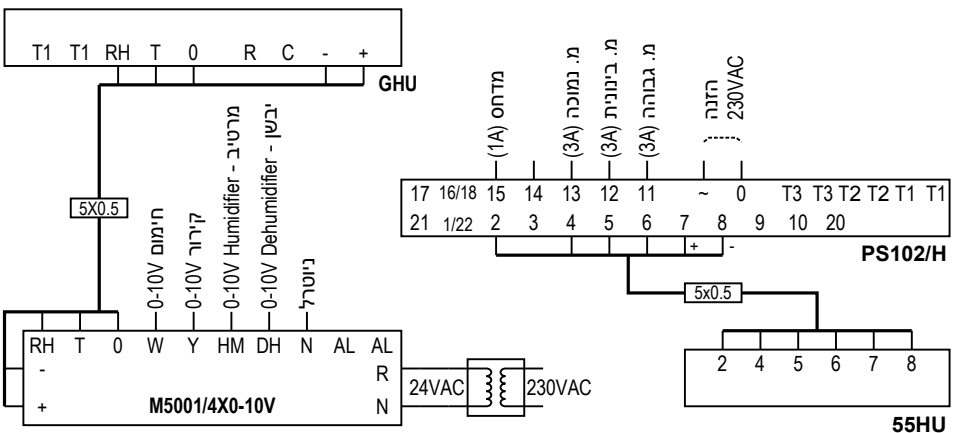
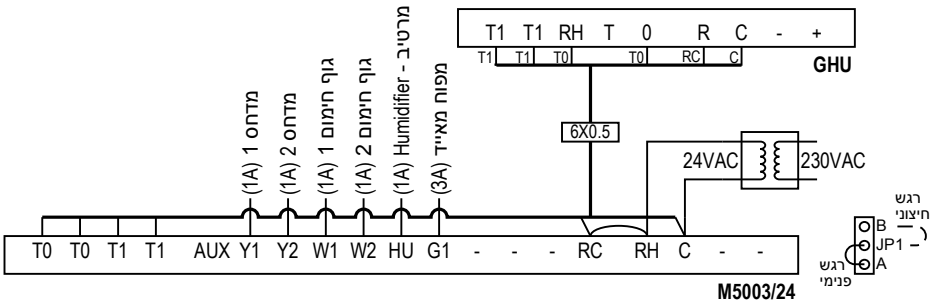
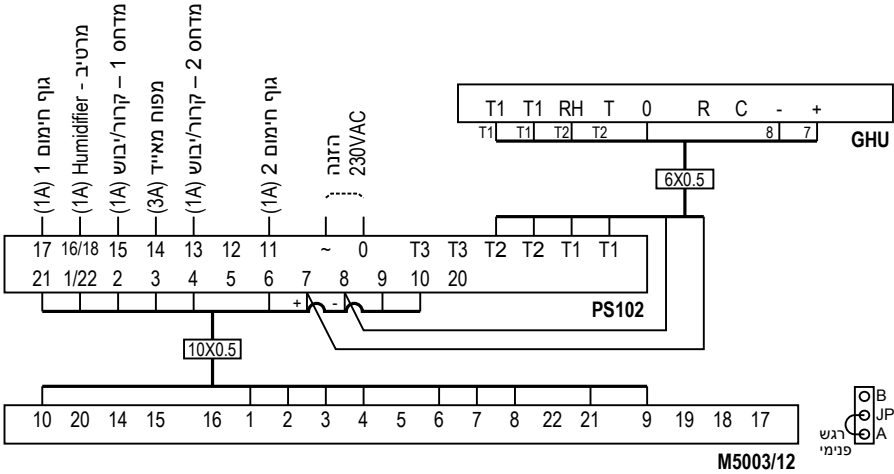


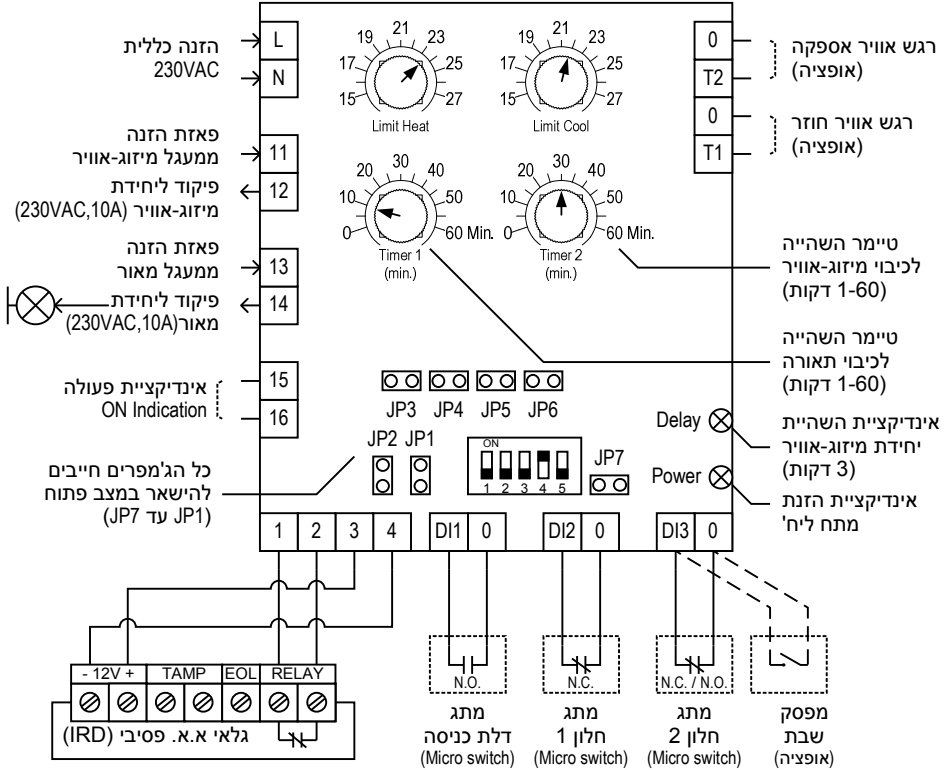


- ג'מפרים JMP1, JMP2, JMP3**  
לא בשימוש - פתוחים
- רגש מעבה T2 – הפשרות בחימום:**  
הפעלה ב-0°C, הפסקה ב-8°C  
הפשרה 2.5 דקות כל 15 דקות
- רגש מאייד T3 – הפשרות בקירור:**  
הפעלה ב-2°C, הפסקה ב-8°C  
הפשרה 2.5 דקות כל 15 דקות

MIGA101/3/VALVE/AB		MIGA101/3/03/AB		MIGA101/3/C2/AB		MIGA101/3/C4/AB		MIGA101/3/C2/H3/AB	
C	פיקוד מדחס (1A)	C	פיקוד מדחס (1A)	C	פיקוד מדחס (1A)	C	פיקוד מדחס (1A)	C	פיקוד מדחס (1A)
RV	משאבת חום (1A)	RV	משאבת חום (1A)	RV	משאבת חום (1A)	RV	משאבת חום (1A)	RV	גוף חימום 1 (1A)
F1	מפוח מעבה (3A)	F1	מפוח מעבה (3A)	F1	מפוח מעבה (3A)	F1	פיקוד מדחס 3 (1A)	F1	גוף חימום 2 (1A)
F2	ברז מים חמים (1A)	F2	לא בשימוש	F2	פיקוד מדחס 2 (1A)	F2	פיקוד מדחס 2 (1A)	F2	גוף חימום 3 (1A)
HI	מהירות גבוהה (3A)	HI	מהירות גבוהה (3A)	HI	מהירות גבוהה (3A)	HI	מהירות גבוהה (3A)	HI	מהירות גבוהה (3A)
ME	מהירות בינונית (3A)	ME	מהירות בינונית (3A)	ME	מהירות בינונית (3A)	ME	פיקוד מדחס 4 (1A)	ME	פיקוד מדחס 2 (1A)
LO	מהירות נמוכה (3A)	LO	מהירות נמוכה (3A)	LO	מהירות נמוכה (3A)	LO	מהירות נמוכה (3A)	LO	מהירות נמוכה (3A)







**2. מפסק שבת (אופציה)**

כאשר מחובר מפסק שבת לכניסת DI3,0 ומפסק זעיר 3 במצב ON, המערכת תפעל כך:

**מפסק שבת בפעולה (לוגיקת שבת מופעלת)**

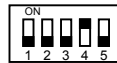
- פיקוד ליח' מיזוג אוויר פועל קבוע ללא ניתוק.
- יציאת אינדיקצית פעולה (Indication ON) במצב ON.
- פיקוד למאור אוויר פועל קבוע ללא ניתוק.
- ניתוק יציאת 12V לגלאי א.א.

**מפסק שבת לא בפעולה (לוגיקת שבת מופסקת)**

- הפעלת יציאת 12V לגלאי א.א.
- יציאות מיזוג האוויר ויחידת המאור יאפשרו פעולה.

חשוב: יש לקבוע את מצב המפסק הזעיר (DIP Switch) 1, בהתאם לסוג מפסק השבת המחובר - Normally close או Normally open.

חשוב: במידה ומשתמשים במתג חלון 1, יש לנתק את הקצר בין DI2 ל-DI3,0.



**1. מפסקים זעירים DIP Switches**

מפסק במצב ON	מפסק במצב OFF	
DI3 Normally close	DI3 Normally open	1
קונפיגורצית מלון	קונפיגורצית משרד	2
DI3 - מפסק שבת	DI3 - מתג חלון 2	3
(F/C) ללא השהיית פעולה	(A/C) עם השהיית פעולה	4
עם הגבלת טמפרטורה	ללא הגבלת טמפרטורה	5

**3. בחירת קונפיגורציה - מלון / משרד**

קונפיגורצית מלון לוגיקת חיסכון באנרגיה המתחשבת במצב הדלת (Door switch).

קונפיגורצית משרד לוגיקת חיסכון באנרגיה שלא לוקחת בחשבון את מצב הדלת.

**D3 – מפשיר אלקטרוני (DEICER)**

**JMP1 – ביצוע הפשרה קצרה**

לביצוע הפשרה קצרה (מקסימום 12 שניות)  
יש לבצע קצר רגעי (מקסימום 2 שניות)

**בחירת סוג הפשרה**

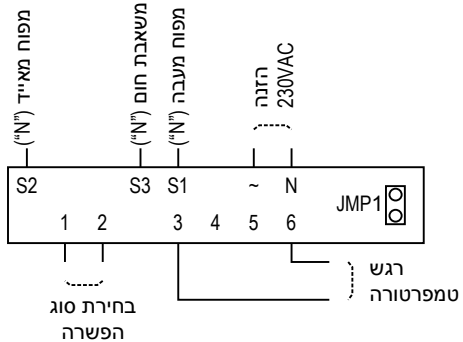
**1.2 לא מקוצרים**

הפשרה:  $-5^{\circ}\text{C}/+5^{\circ}\text{C}$   
זמן הפשרה מקסימלי 1.5 דקות  
הפסקה בין הפשרות 30 דקות



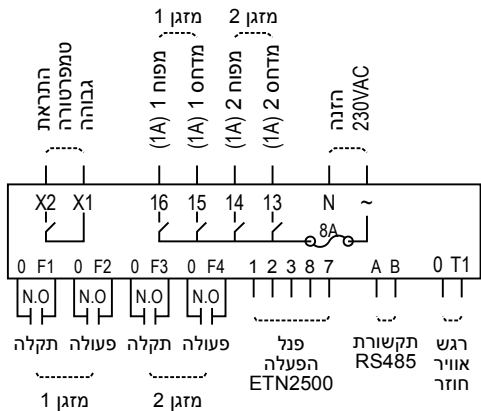
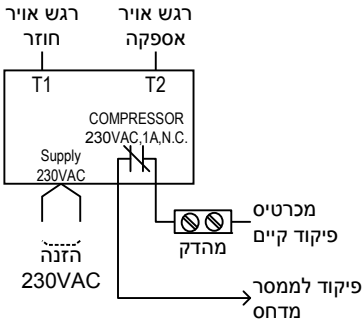
**1.2 מקוצרים**

הפשרה:  $0^{\circ}\text{C}/+8^{\circ}\text{C}$   
זמן הפשרה מקסימלי 4 דקות  
הפסקה בין הפשרות 22 דקות



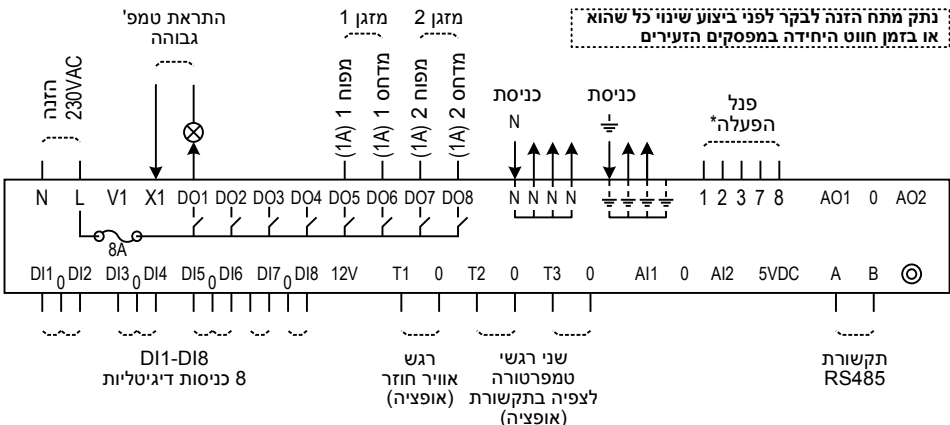
**TLC-1**

**PS1800/C2/1S/ADR – בקר תקש' לחדרי מחשב**

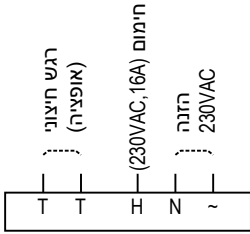


**CTU4500/C2/1S (MODBUS) – בקר תקש' לחדרי מחשב**

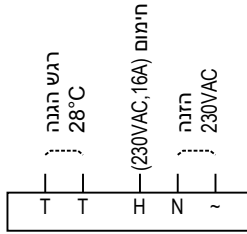
נתק מתח הזנה לבקר לפני ביצוע שינוי כל שהוא  
או בזמן חווט היחידה במפסקים הזעירים



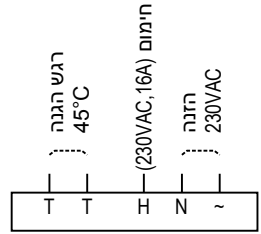
**ERT340/H1/16A**



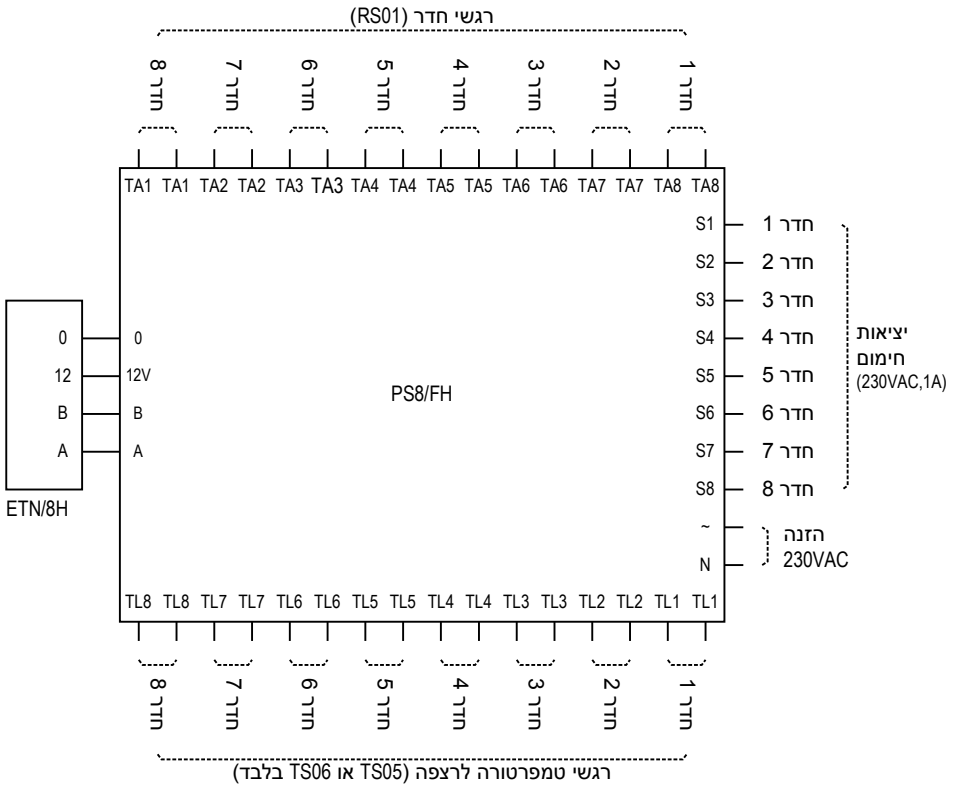
**ERT340/H1/PAR**



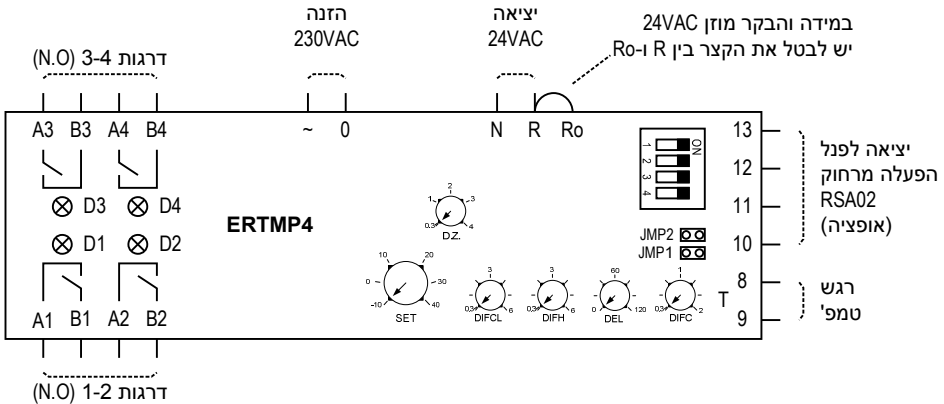
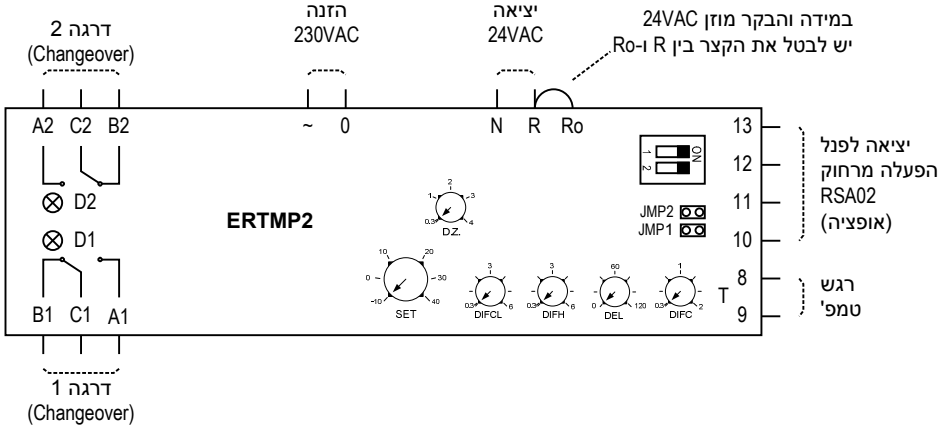
**ERT340/H1/PAR45**



**PS8/FH+ETN8H**



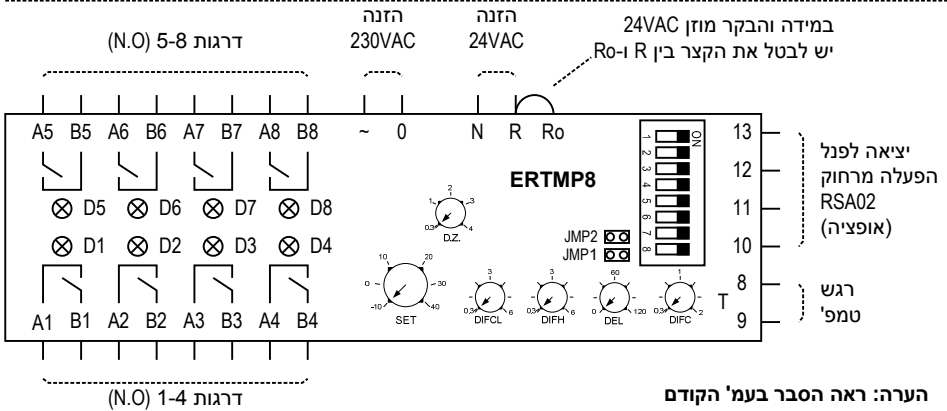
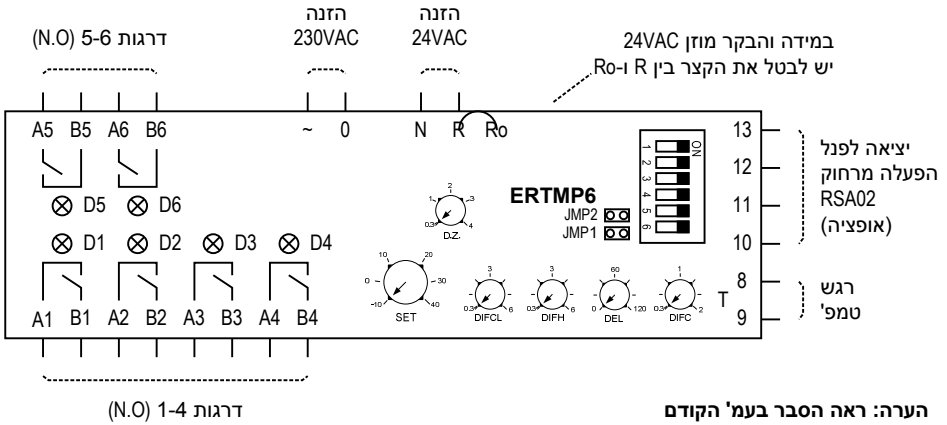




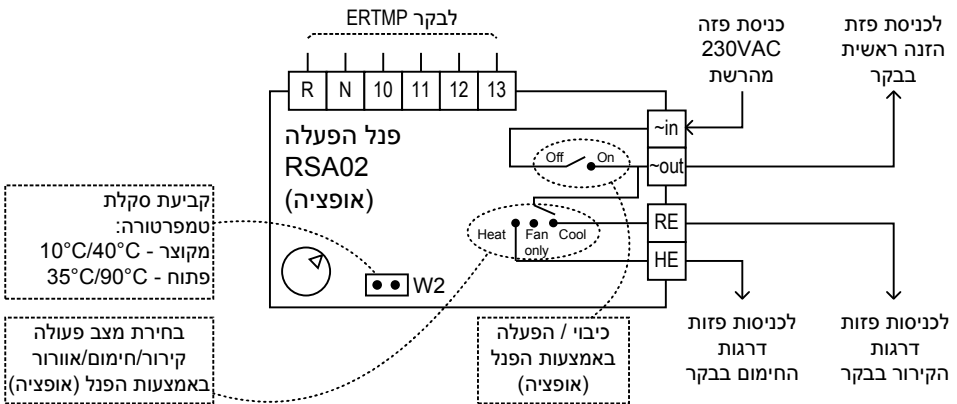
- SET .1** כפתור לקביעת טמפרטורה רצויה (Set-Point)
- DIFCL .2** המרחק בין דרגות הקירור – תחום:  $0.3^{\circ}\text{C} \div 6^{\circ}\text{C}$
- DIFH .3** המרחק בין דרגות החימום – תחום:  $0.3^{\circ}\text{C} \div 6^{\circ}\text{C}$
- DIFC .4** כיוון דיפרנציאל (cut in / cut out) – תחום:  $\pm 2^{\circ}\text{C} \div \pm 0.3^{\circ}\text{C}$  של כל דרגה (קירור או חימום).
- DEL .5** כיוון זמן השהייה לכניסה לכל הדרגות (קירור וחימום)  $0 \div 120$  שניות.
- D.Z. Dead Zone .6** מרווח בין דרגת קירור ראשונה לדרגת חימום ראשונה – תחום:  $0.3^{\circ}\text{C} \div 4^{\circ}\text{C}$ .
- JP1 .7** במצב קצר – כיוון טמפרטורה מהבקר.
- במצב נתק – כוון טמפרטורה מפנל הפעלה חיצוני.
- JP2 .8** במצב קצר – סקלת טמפרטורה  $+35^{\circ}\text{C} \div +90^{\circ}\text{C}$ .
- במצב נתק – סקלת טמפרטורה  $-10^{\circ}\text{C} \div +40^{\circ}\text{C}$ .
- .9 מתח הזנה לבקר 230VAC** - יש לוודא שיש קצר בין מהדקים R ו-Ro
- .10 מתח הזנה לבקר 24VAC** - יש לוודא שאין קצר בין מהדקים R ו-Ro - חבר פאזה 24VAC למהדק "OR" ו-אפס למהדק "N"
- .11 DIP switch – S1** – כל מפסק קובע מצב עבודה של הדרגה המתאימה: ON – קירור / OFF – חימום

הערה: ראה פנל הפעלה RSA02 בעמ' הבא

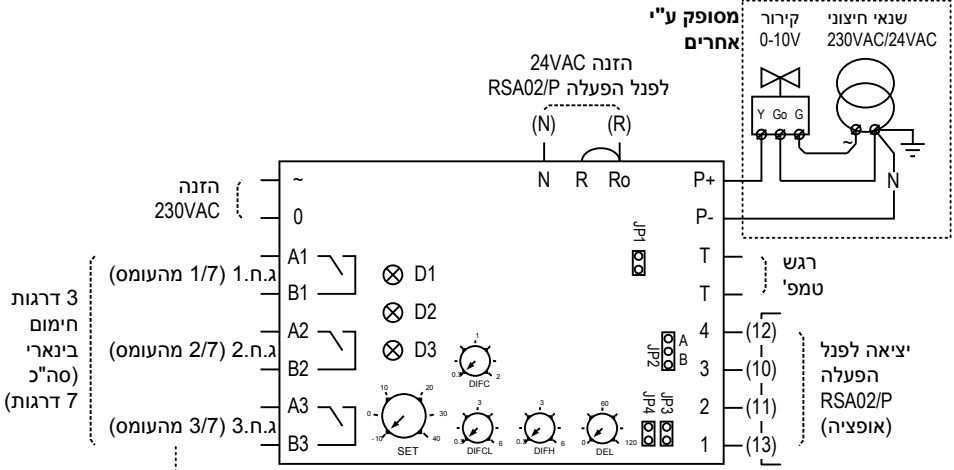
**ERTMP6, ERTMP8**



**פנל הפעלה RSA02 עבור ERTMP2, ERTMP4, ERTMP6, ERTMP8**



**ERTMP4/P**



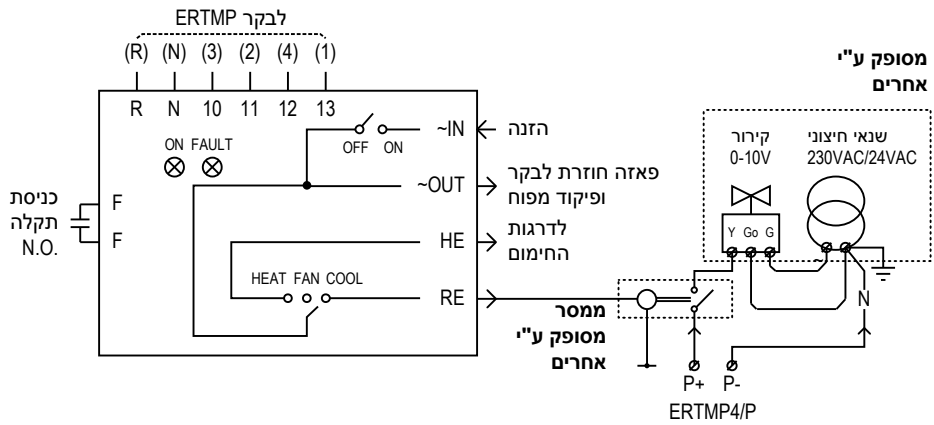
3 דרגות  
חימום  
בינארי  
(סה"כ  
7 דרגות)

גופי חימום	דרגה
1	1
2	2
1+2	3
3	4
1+3	5
2+3	6
1+2+3	7

1. SET - כפתור לקביעת טמפרטורה רצויה (Set-Point) - תחום:  $-10^{\circ}\text{C} \div +40^{\circ}\text{C}$
2. DIFCL - לא בשימוש
3. DIFH - המרחק בין דרגות החימום - תחום:  $0.3^{\circ}\text{C} \div 6^{\circ}\text{C}$
4. DIFC - כיוון דיפרנציאל (cut in / cut out) - תחום:  $\pm 0.3^{\circ}\text{C} \div \pm 2^{\circ}\text{C}$  של כל דרגה (חימום).
5. DEL - כיוון זמן שהייה לכניסת דרגת החימום  $0 \div 120$  שניות.
6. JP1, JP3, JP4 - לא בשימוש
7. JP2 - במצב A - כיוון טמפרטורה מהבקר.  
במצב B - כיוון טמפרטורה מפנל הפעלה חיצוני (RSA02/P).
8. מתח הזנה לבקר 230VAC - יש לוודא שיש קצר בין מהדקים RO ו-R
9. מתח הזנה לבקר 24VAC - יש לוודא שאין קצר בין מהדקים RO ו-R

חבר פאזה 24VAC למהדק "RO" ו-אפס למהדק "N"

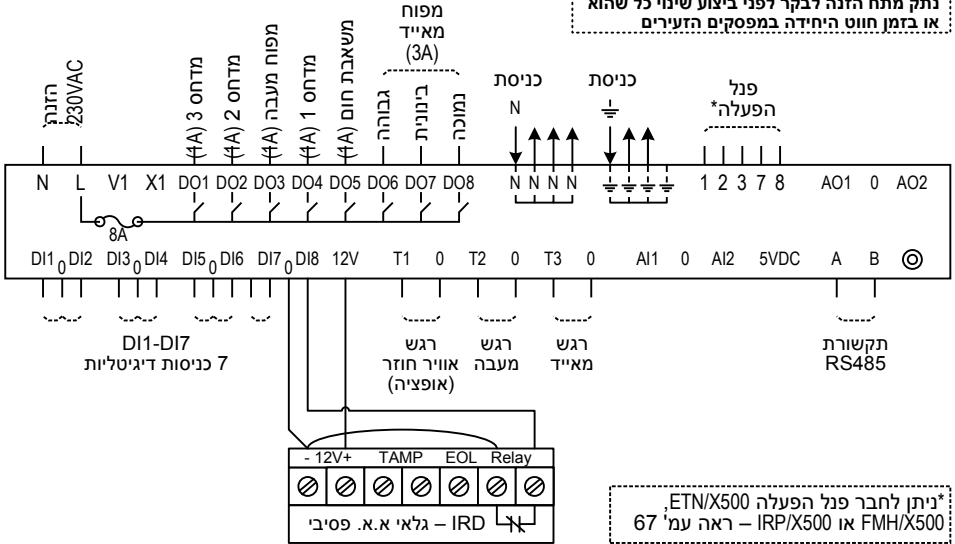
**פנל הפעלה RSA02/P עבור ERTMP4/P**



כניסת  
תקלה  
N.O.

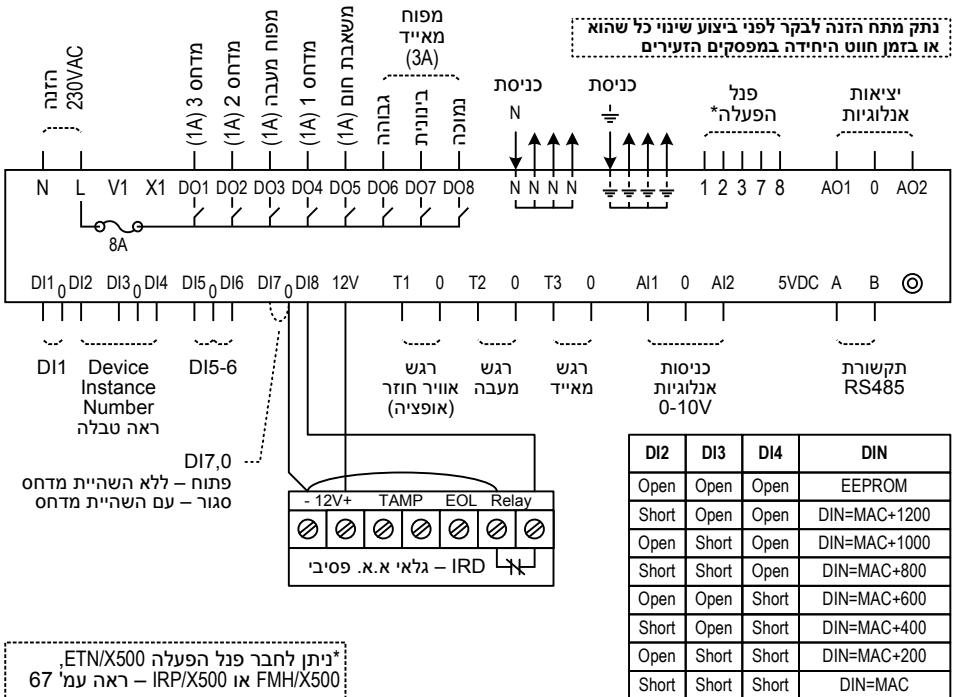
**CTU4500/3 (MODBUS)**

נתק מתח הזנה לברקר לפני ביצוע שינוי כל שהוא  
או בזמן חווט היחידה במפסקים הזעירים



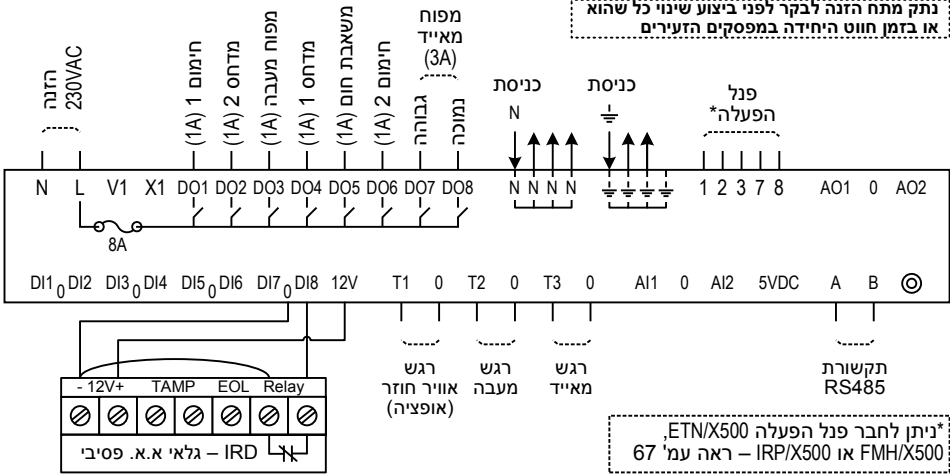
**CTU2500/3 (BACnet)**

נתק מתח הזנה לברקר לפני ביצוע שינוי כל שהוא  
או בזמן חווט היחידה במפסקים הזעירים



CTU4500/2H2 (MODBUS)

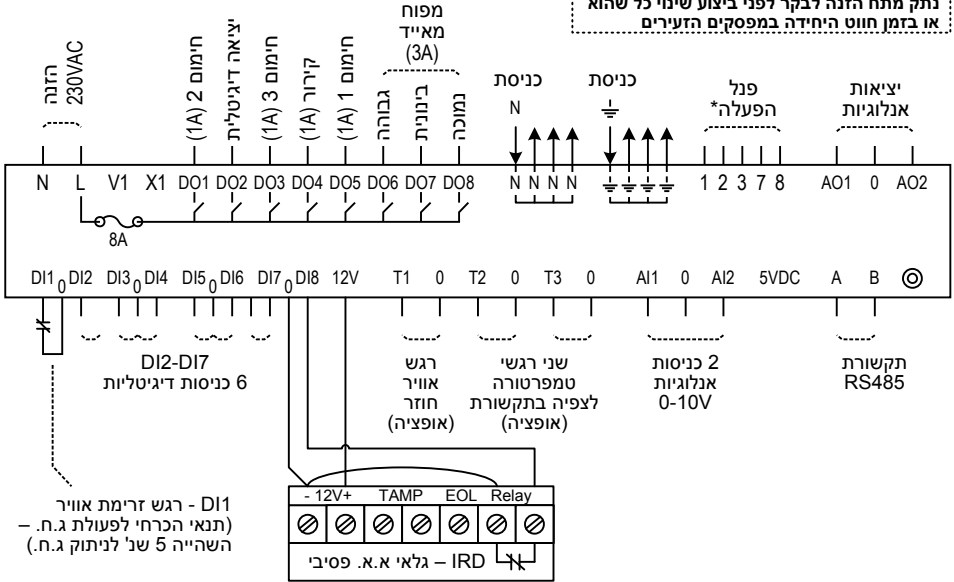
נתק מתח הזנה לבקר לפני ביצוע שינוי כל שהוא  
או בזמן חווט היחידה במפסקים הזעירים



\*ניתן לחבר פנל הפעלה ETN/X500,  
67 עמ' 67 או IRP/X500 – ראה עמ' 67

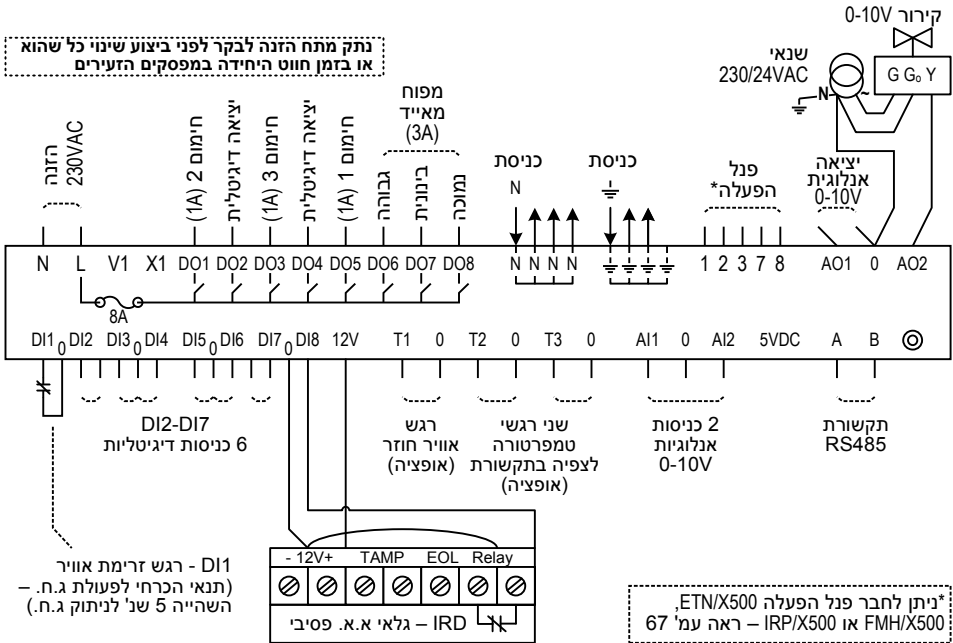
CTU2501/C1/H3/01/BT (BACnet), CTU4501/C1/H3/01/BT (MODBUS)

נתק מתח הזנה לברק לפני ביצוע שינוי כל שהוא  
או בזמן חווט היחידה במפסקים הזעירים



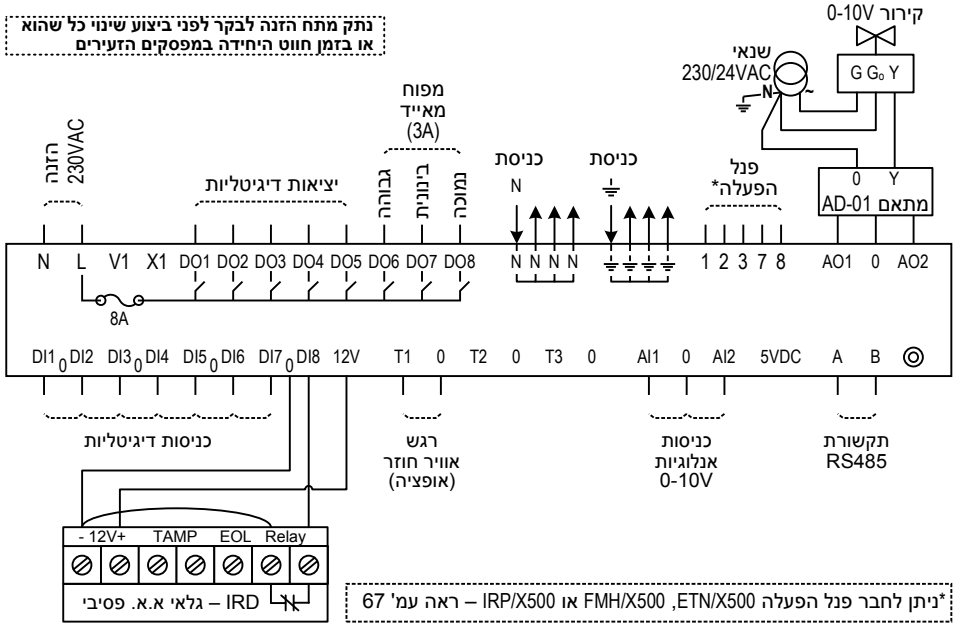
**CTU2501/CP/H3/01/BT (BACnet), CTU4501/CP/H3/01/BT (MODBUS)**

נתק מתח הזנה לבקר לפני ביצוע שינוי כל שהוא  
או בזמן חוט היחידה במפסקים הזעירים



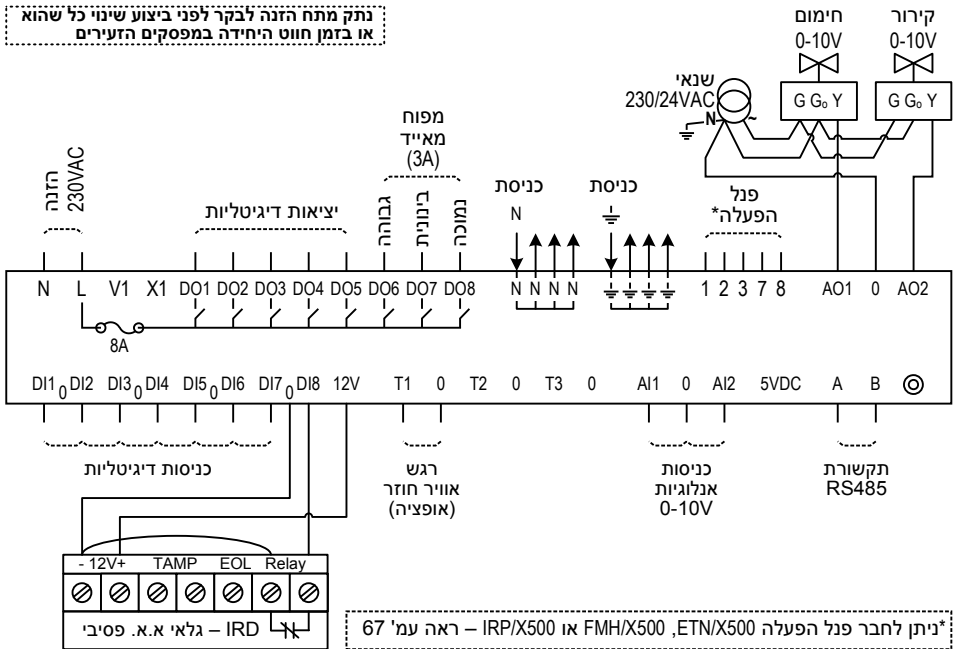
**CTU4501/CP/HP(PD)/BT (MODBUS)**

נתק מתח הזנה לבקר לפני ביצוע שינוי כל שהוא  
או בזמן חווט היחידה במפסקים הזעירים



**CTU2501/CP/HP (BACnet), CTU4501/CP/HP (MODBUS)**

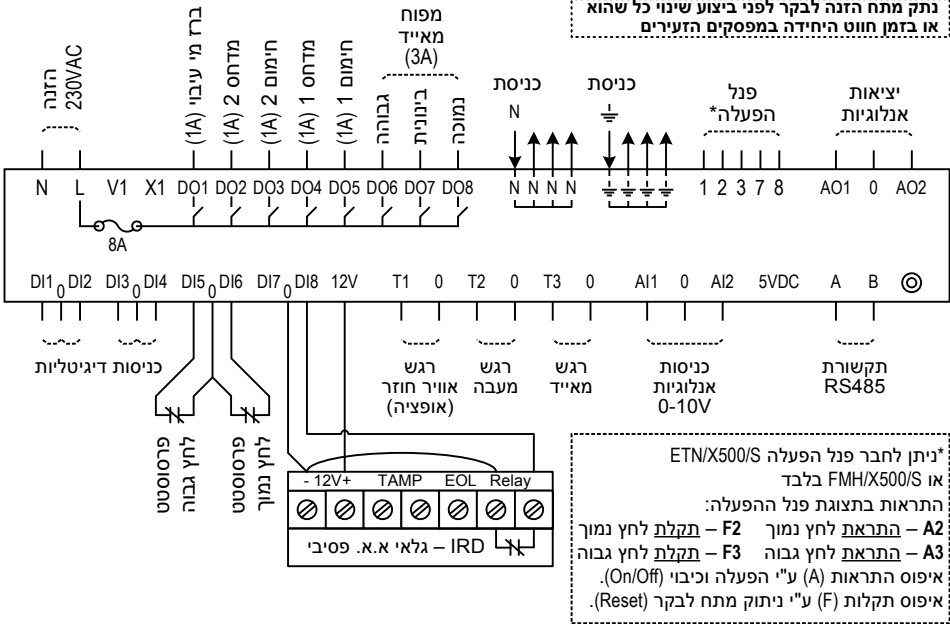
נתק מתח הזנה לבקר לפני ביצוע שינוי כל שהוא  
או בזמן חווט היחידה במפסקים הזעירים





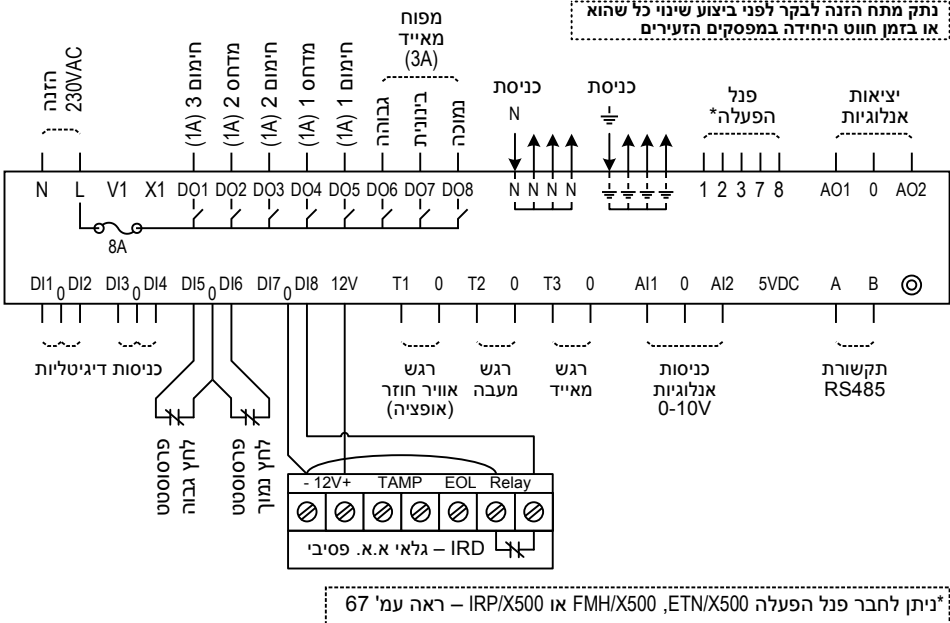
CTU4500/H2/WS (MODBUS)

נתק מתח הזנה לבקר לפני ביצוע שינוי כל שהוא  
או בזמן חווט היחידה במפסקים הזעירים

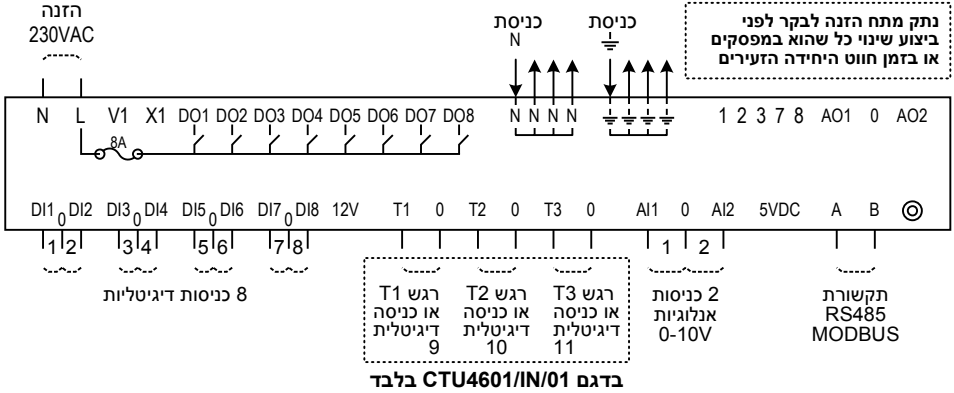


CTU4500/H3/WS (MODBUS)

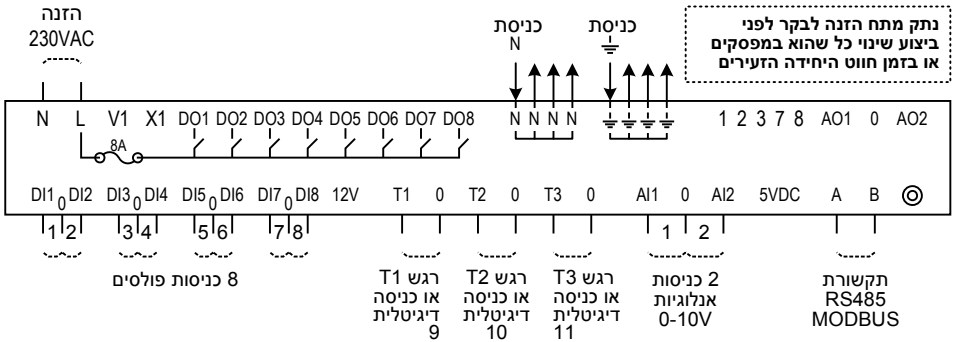
נתק מתח הזנה לבקר לפני ביצוע שינוי כל שהוא  
או בזמן חווט היחידה במפסקים הזעירים



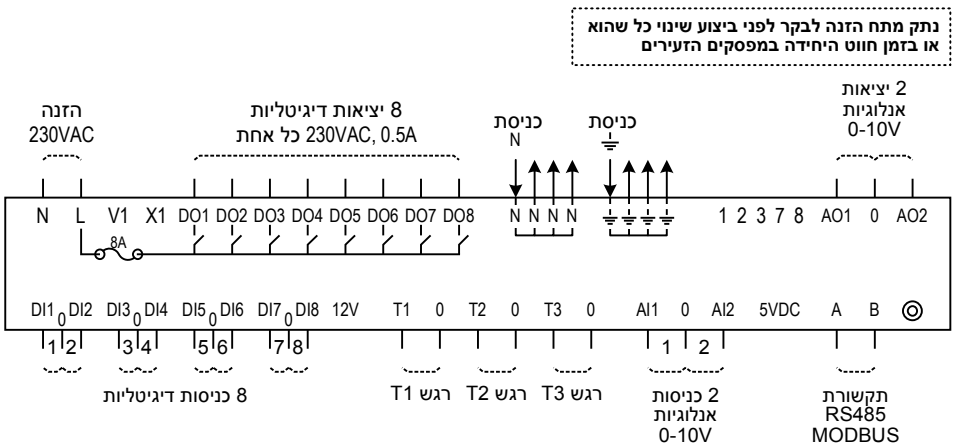
**CTU4601/IN, CTU4601/IN/01 (MODBUS)**



**CTU4601/EN/PU (MODBUS)**

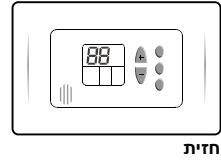
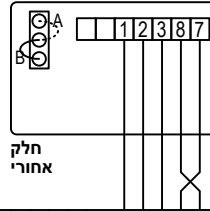


**CTU4601/AO (MODBUS)**



**חיבור פנל הפעלה FMH/X500 לבקרי תקשורת מסדרת CTU**

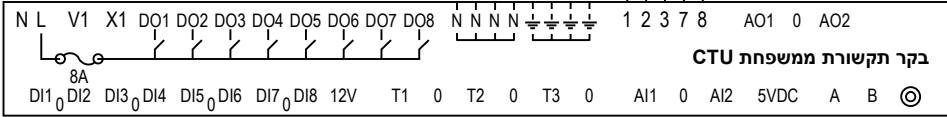
**ג'מפר לבחירת מיקום רגש טמפ'**  
 מצב A – קריאת טמפ' מהבקר  
 מצב B – קריאת טמפ' מפנל הפעלה



חזית

חלק אחורי

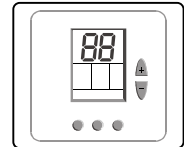
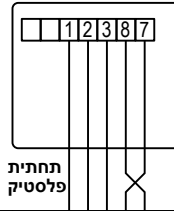
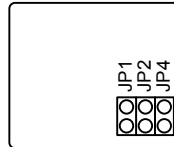
נתק מתח הזנה לבקר לפני חיבור  
 או בזמן חווט היחידה פנל ההפעלה



**בקר תקשורת ממשפחת CTU**

**חיבור פנל הפעלה ETN/X500 לבקרי תקשורת מסדרת CTU**

**ג'מפר לבחירת מיקום רגש טמפ'**  
 JP2 פתוח – קריאת טמפ' מהבקר  
 JP2 סגור – קריאת טמפ' מפנל הפעלה  
 (JP1, JP4 – לא בשימוש (במידה וקיימים))

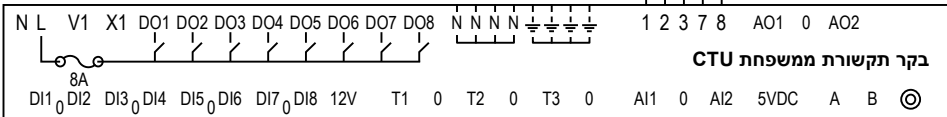


חזית

מעגל פנימי

תחתית פלסטיק

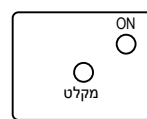
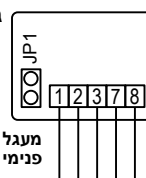
נתק מתח הזנה לבקר לפני חיבור  
 או בזמן חווט היחידה פנל ההפעלה



**בקר תקשורת ממשפחת CTU**

**חיבור פנל הפעלה IRP/X500 לבקרי תקשורת מסדרת CTU**

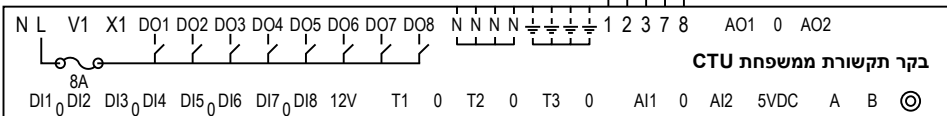
**ג'מפר לבחירת מיקום רגש טמפ'**  
 JMP1 פתוח – קריאת טמפ' מהבקר  
 JMP1 סגור – קריאת טמפ' מפנל הפעלה



חזית

מעגל פנימי

נתק מתח הזנה לבקר לפני חיבור  
 או בזמן חווט היחידה פנל ההפעלה



**בקר תקשורת ממשפחת CTU**

## טבלת כתובות בתקשורת – MAC ADDRESS

כתובת/מפסקים ב-ON	כתובת/מפסקים ב-ON	כתובת/מפסקים ב-ON	כתובת/מפסקים ב-ON
6+7 - 96	7 - 64	6 - 32	0 - לא בשימוש
1+6+7 - 97	1+7 - 65	1+6 - 33	1 - 1
2+6+7 - 98	2+7 - 66	2+6 - 34	2 - 2
1+2+6+7 - 99	1+2+7 - 67	1+2+6 - 35	1+2 - 3
3+6+7 - 100	3+7 - 68	3+6 - 36	3 - 4
1+3+6+7 - 101	1+3+7 - 69	1+3+6 - 37	1+3 - 5
2+3+6+7 - 102	2+3+7 - 70	2+3+6 - 38	2+3 - 6
1+2+3+6+7 - 103	1+2+3+7 - 71	1+2+3+6 - 39	1+2+3 - 7
4+6+7 - 104	4+7 - 72	4+6 - 40	4 - 8
1+4+6+7 - 105	1+4+7 - 73	1+4+6 - 41	1+4 - 9
2+4+6+7 - 106	2+4+7 - 74	2+4+6 - 42	2+4 - 10
1+2+4+6+7 - 107	1+2+4+7 - 75	1+2+4+6 - 43	1+2+4 - 11
3+4+6+7 - 108	3+4+7 - 76	3+4+6 - 44	3+4 - 12
1+3+4+6+7 - 109	1+3+4+7 - 77	1+3+4+6 - 45	1+3+4 - 13
2+3+4+6+7 - 110	2+3+4+7 - 78	2+3+4+6 - 46	2+3+4 - 14
1+2+3+4+6+7 - 111	1+2+3+4+7 - 79	1+2+3+4+6 - 47	1+2+3+4 - 15
5+6+7 - 112	5+7 - 80	5+6 - 48	5 - 16
1+5+6+7 - 113	1+5+7 - 81	1+5+6 - 49	1+5 - 17
2+5+6+7 - 114	2+5+7 - 82	2+5+6 - 50	2+5 - 18
1+2+5+6+7 - 115	1+2+5+7 - 83	1+2+5+6 - 51	1+2+5 - 19
3+5+6+7 - 116	3+5+7 - 84	3+5+6 - 52	3+5 - 20
1+3+5+6+7 - 117	1+3+5+7 - 85	1+3+5+6 - 53	1+3+5 - 21
2+3+5+6+7 - 118	2+3+5+7 - 86	2+3+5+6 - 54	2+3+5 - 22
1+2+3+5+6+7 - 119	1+2+3+5+7 - 87	1+2+3+5+6 - 55	1+2+3+5 - 23
4+5+6+7 - 120	4+5+7 - 88	4+5+6 - 56	4+5 - 24
1+4+5+6+7 - 121	1+4+5+7 - 89	1+4+5+6 - 57	1+4+5 - 25
2+4+5+6+7 - 122	2+4+5+7 - 90	2+4+5+6 - 58	2+4+5 - 26
1+2+4+5+6+7 - 123	1+2+4+5+7 - 91	1+2+4+5+6 - 59	1+2+4+5 - 27
3+4+5+6+7 - 124	3+4+5+7 - 92	3+4+5+6 - 60	3+4+5 - 28
1+3+4+5+6+7 - 125	1+3+4+5+7 - 93	1+3+4+5+6 - 61	1+3+4+5 - 29
2+3+4+5+6+7 - 126	2+3+4+5+7 - 94	2+3+4+5+6 - 62	2+3+4+5 - 30
1+2+3+4+5+6+7 - 127	1+2+3+4+5+7 - 95	1+2+3+4+5+6 - 63	1+2+3+4+5 - 31

## טבלת כתובות בתקשורת – MAC ADDRESS

כתובות/מפסקים ב-ON	כתובות/מפסקים ב-ON	כתובות/מפסקים ב-ON	כתובות/מפסקים ב-ON
6+7+8 - 224	7+8 - 192	6+8 - 160	8 - 128
1+6+7+8 - 225	1+7+8 - 193	1+6+8 - 161	1+8 - 129
2+6+7+8 - 226	2+7+8 - 194	2+6+8 - 162	2+8 - 130
1+2+6+7+8 - 227	1+2+7+8 - 195	1+2+6+8 - 163	1+2+8 - 131
3+6+7+8 - 228	3+7+8 - 196	3+6+8 - 164	3+8 - 132
1+3+6+7+8 - 229	1+3+7+8 - 197	1+3+6+8 - 165	1+3+8 - 133
2+3+6+7+8 - 230	2+3+7+8 - 198	2+3+6+8 - 166	2+3+8 - 134
1+2+3+6+7+8 - 231	1+2+3+7+8 - 199	1+2+3+6+8 - 167	1+2+3+8 - 135
4+6+7+8 - 232	4+7+8 - 200	4+6+8 - 168	4+8 - 136
1+4+6+7+8 - 233	1+4+7+8 - 201	1+4+6+8 - 169	1+4+8 - 137
2+4+6+7+8 - 234	2+4+7+8 - 202	2+4+6+8 - 170	2+4+8 - 138
1+2+4+6+7+8 - 235	1+2+4+7+8 - 203	1+2+4+6+8 - 171	1+2+4+8 - 139
3+4+6+7+8 - 236	3+4+7+8 - 204	3+4+6+8 - 172	3+4+8 - 140
1+3+4+6+7+8 - 237	1+3+4+7+8 - 205	1+3+4+6+8 - 173	1+3+4+8 - 141
2+3+4+6+7+8 - 238	2+3+4+7+8 - 206	2+3+4+6+8 - 174	2+3+4+8 - 142
1+2+3+4+6+7+8 - 239	1+2+3+4+7+8 - 207	1+2+3+4+6+8 - 175	1+2+3+4+8 - 143
5+6+7+8 - 240	5+7+8 - 208	5+6+8 - 176	5+8 - 144
1+5+6+7+8 - 241	1+5+7+8 - 209	1+5+6+8 - 177	1+5+8 - 145
2+5+6+7+8 - 242	2+5+7+8 - 210	2+5+6+8 - 178	2+5+8 - 146
1+2+5+6+7+8 - 243	1+2+5+7+8 - 211	1+2+5+6+8 - 179	1+2+5+8 - 147
3+5+6+7+8 - 244	3+5+7+8 - 212	3+5+6+8 - 180	3+5+8 - 148
1+3+5+6+7+8 - 245	1+3+5+7+8 - 213	1+3+5+6+8 - 181	1+3+5+8 - 149
2+3+5+6+7+8 - 246	2+3+5+7+8 - 214	2+3+5+6+8 - 182	2+3+5+8 - 150
1+2+3+5+6+7+8 - 247	1+2+3+5+7+8 - 215	1+2+3+5+6+8 - 183	1+2+3+5+8 - 151
4+5+6+7+8 - 248	4+5+7+8 - 216	4+5+6+8 - 184	4+5+8 - 152
1+4+5+6+7+8 - 249	1+4+5+7+8 - 217	1+4+5+6+8 - 185	1+4+5+8 - 153
2+4+5+6+7+8 - 250	2+4+5+7+8 - 218	2+4+5+6+8 - 186	2+4+5+8 - 154
1+2+4+5+6+7+8 - 251	1+2+4+5+7+8 - 219	1+2+4+5+6+8 - 187	1+2+4+5+8 - 155
3+4+5+6+7+8 - 252	3+4+5+7+8 - 220	3+4+5+6+8 - 188	3+4+5+8 - 156
1+3+4+5+6+7+8 - 253	1+3+4+5+7+8 - 221	1+3+4+5+6+8 - 189	1+3+4+5+8 - 157
2+3+4+5+6+7+8 - 254	2+3+4+5+7+8 - 222	2+3+4+5+6+8 - 190	2+3+4+5+8 - 158
1+2+3+4+5+6+7+8 - 255	1+2+3+4+5+7+8 - 223	1+2+3+4+5+6+8 - 191	1+2+3+4+5+8 - 159

טבלת התנגדויות לרגשי טמפרטורה מיטב-טק (25°C ב- 50KΩ)

התנגדות (KΩ)	טמפ' (°C)	התנגדות (KΩ)	טמפ' (°C)	התנגדות (KΩ)	טמפ' (°C)
22.7	44	114	7	834	-30
21.8	45	109	8	786	-29
21.0	46	104	9	741	-28
20.2	47	99.1	10	698	-27
19.4	48	94.5	11	659	-26
18.7	49	90.1	12	621	-25
17.9	50	86.0	13	587	-24
17.3	51	82.1	14	554	-23
16.6	52	78.4	15	523	-22
16.0	53	74.9	16	494	-21
15.4	54	71.5	17	467	-20
14.8	55	68.3	18	442	-19
14.3	56	65.3	19	418	-18
13.8	57	62.4	20	395	-17
13.3	58	59.7	21	374	-16
12.8	59	57.1	22	354	-15
12.3	60	54.6	23	335	-14
11.9	61	52.2	24	318	-13
11.5	62	<b>50.0</b>	<b>25</b>	301	-12
11.1	63	47.9	26	285	-11
10.7	64	45.8	27	270	-10
10.3	65	43.9	28	257	-9
9.93	66	42.1	29	243	-8
9.59	67	40.3	30	231	-7
9.26	68	38.6	31	219	-6
8.94	69	37.0	32	208	-5
8.63	70	35.5	33	198	-4
8.34	71	34.0	34	188	-3
8.05	72	32.7	35	179	-2
7.78	73	31.3	36	170	-1
7.52	74	30.1	37	161	0
7.27	75	28.9	38	154	1
7.03	76	27.7	39	146	2
6.79	77	26.6	40	139	3
6.57	78	25.6	41	132	4
6.35	79	24.6	42	126	5
6.14	80	23.6	43	120	6







# מיטב-טק



רח' ספיר 6, א.ת.ח. ראשון לציון  
בית מסוף, קומה ב', אולם 07  
טל' 03-9626462 | פקס' 03-9626620  
[www.meitavtec.co.il](http://www.meitavtec.co.il)



כתובת למשלוח דואר:  
ת.ד. 3311, חולון, מיקוד 58132